

EQUIPAMENTO DE COLHEITA TRASEIRO

VERSÃO VTS.2



MELHORAMOS DIARIAMENTE O MUNDO DA COLHEITA
EQUIPAMENTOS DE COLHEITA DE FRUTOS SECOS E AZEITONAS

Agromelca

www.agromelca.com



SÉRIE VTS.2

O EQUIPAMENTO DE COLHEITA
TRASEIRO PARA FRUTOS



A série VTS foi concebida especialmente para superar as limitações dos equipamentos de colheita traseiros. Esta nova série oferece um produto totalmente diferente e inovador, com elevados rendimentos e grandes vantagens para a colheita de frutos secos.

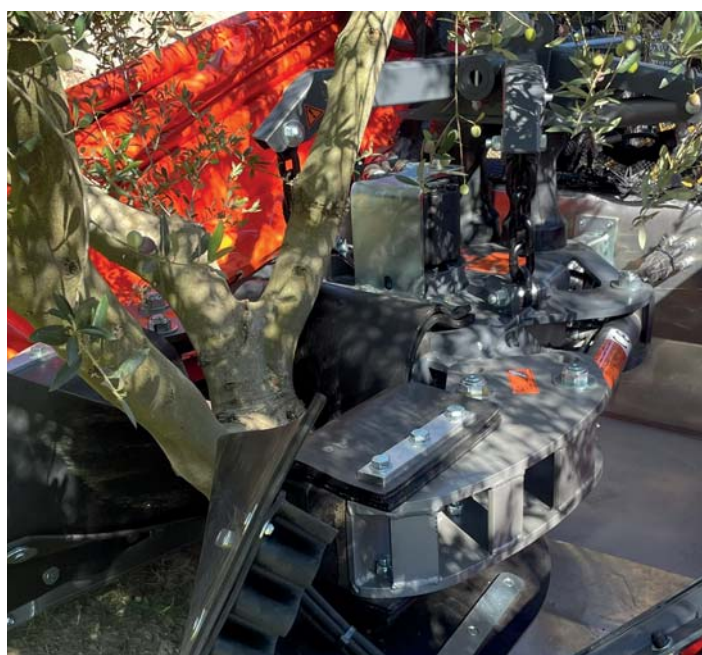
Esta máquina está montada na parte traseira do trator.

Este equipamento oferece grandes vantagens, como sejam peso reduzido, elevado rendimento, desengate rápido do veículo, agilidade de manobra, rapidez de descarga ou grande visibilidade na hora de efetuar os engates na árvore.

CABEÇAL DE TRÊS PONTOS

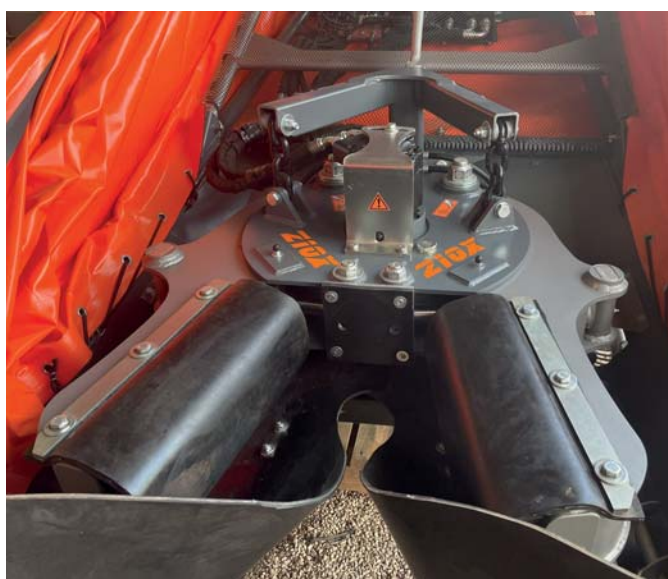
- A cabeça com fecho de três pontos tem um peso muito reduzido.
- Engate corrigido a três pontos (não danifica ramos, troncos nem frutos).
- Vibração circular contínua com possibilidade de variação de potência de 30-40% com uma operação muito simples (5 min), dependendo do tipo de árvore à qual vai ser feita a colheita (amendoeiras).
- Novos braços de fixação com ancoragem dupla que nos permitem efetuar engates em troncos com diâmetros compreendidos entre 8 a 40 cm (dependendo do tipo de árvore a ser coletada).
- O resultado final da soma do tipo de vibração incorporado com o sistema de engate corrigido a três pontos é que as percentagens de derrube são excelentes e sem qualquer dano.

Opcionalmente, podemos montar os braços genéricos, que nos permitirão vibrar perfeitamente troncos que oscilem entre os 15 e os 50 cm. A vibração que obteremos e as percentagens de derrube também serão excelentes.



CABEÇAL Z10X (OPCIONAL)

- Peso muito reduzido.
- Vibração circular contínua com possibilidade de variação de potência de 30-40% com uma operação muito simples (5 min), dependendo do tipo de árvore à qual vai ser feita a colheita (amendoeiras).
- Engate em troncos com diâmetro compreendido entre 8 a 35 cm.
- Percentagem de derrube excelente sem danificar a árvore.
- Esta cabeça não é recomendada para a colheita de azeitonas ou outros tipos de frutos cujo diâmetro do tronco seja superior a 30 cm.



FIXAÇÃO DA CABEÇAL

- Cabeça fixada ao suporte giratório.



COMANDO DE CONTROLO E MOVIMENTOS

Os movimentos e vibração realizam-se de forma muito cómoda e fácil através de um comando cobra eletrónico.



MOVIMENTOS

VTS

- Abertura, fecho de lonas da plataforma.
- Abertura, fecho de braços da cabeça de vibração.
- Vibração esquerda + vibração direita.
- Posicionamento da parte frontal.

ECRÃ (OPCIONAL)

O novo ecrã de visualização inclui:

Visualização das manobras.

Sequenciador automático de movimentos.

Contador de árvores.

Contador de horas.

Sensores (RPM da tomada de força + temperatura do óleo).



FUNÇÕES DO COMANDO DE CONTROLO



1 SIMULTÂNEO



Pressionando o botão, ativamos o simultâneo. Empurrando o jostick (sem pressionar nenhum botão) que estende o guarda-chuva e fecha a pinça automaticamente.

Se a ação no jostick for realizada no sentido contrário, abre-se a pinça e recolhe-se o guarda-chuva. Para desativar esta função, pressione o botão novamente.

2 MOVIMENTOS SEQUENCIAIS AUTOMÁTICOS (Opcional)



Como funciona?

Quando o equipamento de colheita estiver corretamente posicionado na árvore, é ativado premindo o botão.

De forma automática, o equipamento de colheita realizará as seguintes ações:

1. Estender lonas plataforma.
2. Fechar braços pinça.
3. Vibração esquerda (se o operário a tiver ativado).
4. Vibração direita (se o operário a tiver ativado).
5. Abrir braços pinça.
6. Recolher lonas plataforma.

PLATAFORMA DE COLHEITA TUBULAR

O nosso equipamento de vibração **VTS** vem equipado com a nova plataforma tubular de ferro.

Plataforma de colheita tubular de ferro com boca de 80 cm.

Diâmetro de série 6-6.5 m.

Ângulo das barras normal.

Regulação hidráulica de posicionamento da parte frontal da plataforma. Cilindro frontal, através do distribuidor do trator, para facilitar a descarga da fruta.

Suplemento de lonas (equipamento opcional).

Instalação de dois transportadores helicoidais no interior da tremonha para evitar a acumulação de fruta na saída da descascadora (opcional).

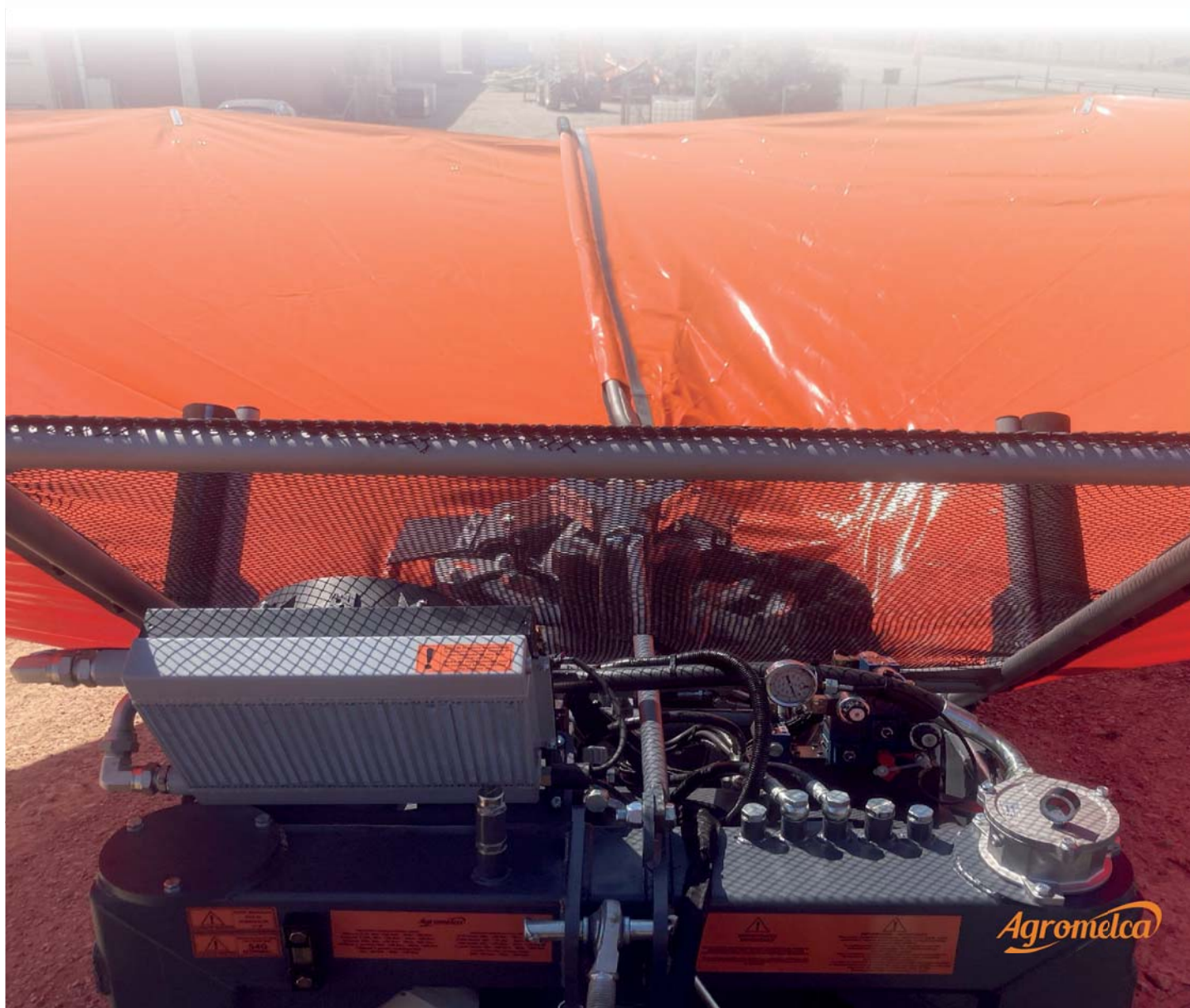
Descarga através de uma comporta hidráulica.



CONFIGURAÇÃO DO SISTEMA HIDRÁULICO

Houve sempre uma aposta na fiabilidade dos nossos produtos, pelo que todos os componentes hidráulicos instalados nos nossos equipamentos de colheita são de marcas de reconhecido prestígio e de máxima qualidade.

VTS.2



O modelo da série VTS.2 incorpora a seguinte configuração hidráulica:

1. Inclui 1 vibração à esquerda + 1 vibração à direita.
2. Travão de vibração.
3. Regulação, pelo utilizador, da força de aperto dos braços ao tronco.
4. Sistema hidráulico composto por uma bomba dupla com multiplicador (540 RPM normal).
5. Intercambiador de óleo.
6. Depósito de óleo integrado no chassis.
7. Regulação hidráulica da velocidade dos movimentos.
8. Bloco hidráulico de vibração + movimentos (regulação de caudal individual a cada movimento) + movimentos simultâneos (braços pinça + lonas guarda-chuva).
9. O utilizador, de forma rápida, pode aumentar ou diminuir a potência de vibração dependendo do tipo de árvore à qual vai ser feita a colheita.
10. Parte frontal do guarda-chuva retrátil hidráulico através do comando cobra.



VTS.2

CARACTERÍSTICAS	VTS.2
Engate e desengate rápido	•
Plataforma tubular de ferro com boca de 80 cm	•
Diâmetro das barras	6 - 6,5 m
Parte frontal retrátil	•
Comando cobra eletrónico + CPU	•
Ecrãv (Visualização de manobras + Sequenciador automático de movimentos + Contador de árvores + Contador de horas + Sensores (RPM da tomada de força + Temperatura do óleo))	opcional
Vibração	1 vibrações em cada sentido
Vibração circular contínua	•
Variação da potência de vibração 30/40%	•
Regulação de aperto de braços e travão de vibração	•
Radiador de óleo	•
Capacidade do depósito de óleo (litros)	150 l
Sistema hidráulico	Dupla bomba (caudal variável + palhetas)
Regime de voltas da tomada de força do trator	540 RPM normal
Alarme sonoro de abertura e fecho do guarda-chuva	•
Suporte giratório livre	•
Cabeça braços árvore jovem (cabeça de 3 pontos)	•
Cabeça braços genéricos (cabeça de 3 pontos)	opcional
Cabeça paralela Z10X	opcional
Suplemento de lonas	opcional
Pneus de apoio	opcional
Elevador vertical de 2,5m com pneus de apoio (descarga por comporta hidráulica)	opcional
Kit de transportadores sem-fim para a canalização de azeitonas e outros frutos	opcional

Agromelca, S.L. reserva-se o direito de realizar as modificações que considere oportunas, sem aviso prévio, dos produtos objeto deste catálogo.
(-) De série.

MELHORAMOS DIARIAMENTE O MUNDO DA COLHEITA

Pol. Industrial "Las Lagunas", P-A 2 • 44610 Calaceite - Teruel (España)
Tel. 978 851 283

info@agromelca.com

Agromelca
www.agromelca.com