

# APPARECCHI PER LA RACCOLTA POSTERIORE

VERSIONE VTS.2



MEJORAMOS DÍA A DÍA EL MUNDO DE LA RECOLECCIÓN  
APPARECCHI PER LA RACCOLTA DI FRUTTI SECCHI E OLIVE

*Agromelca*

[www.agromelca.com](http://www.agromelca.com)



# MODELLO VTS.2

MACCHINARIO IN SOSPENSIONE PER  
LA RACCOLTA POSTERIORE DI FRUTTA



La serie **VTS** è stata progettata soprattutto per superare i limiti degli apparecchi per la raccolta posteriore. Questa nuova serie offre un prodotto completamente diverso e innovativo, dalle prestazioni elevate e grandi vantaggi per la raccolta della frutta.

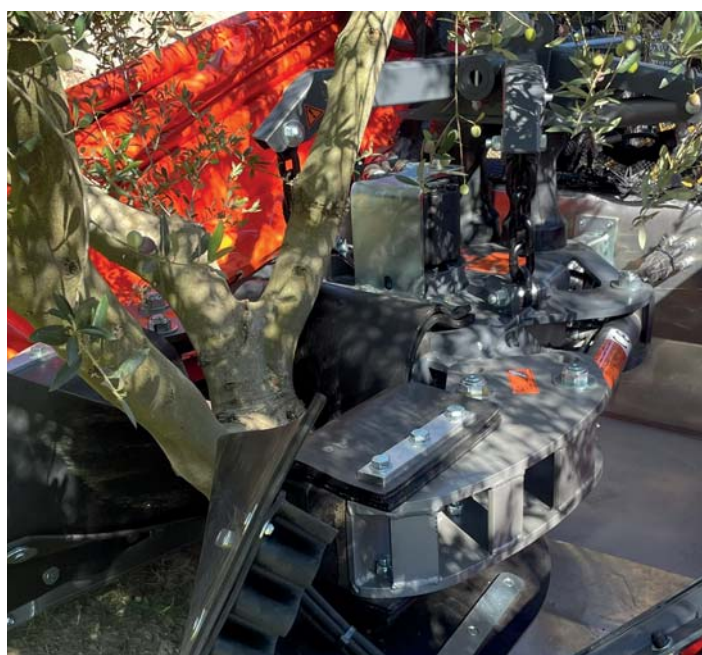
La macchina viene montata sulla zona posteriore del trattore.

Questo macchinario offre grandi vantaggi quali il peso ridotto, le elevate prestazioni, lo sgancio rapido dal veicolo, l'agilità di manovra, la velocità di scarico o la grande visibilità per eseguire l'aggancio all'albero.

# TESTATA A TRE PUNTI

- La testata con chiusura a tre punti ha un peso molto ridotto.
- Attacco a tre punti modificato (non danneggia né i rami, né il tronco, né i frutti).
- Vibrazione circolare continua con possibilità di variare la potenza del 30-40% tramite un'operazione molto semplice (5 min.), a seconda del tipo di albero da raccogliere (mandorli o ulivi).
- Le braccette di amarre che ci consentono di agganciare tronchi con diametri compresi tra 8 e 40 cm (a seconda del tipo di albero da abbattere).
- Il risultato finale della combinazione tra il tipo di vibrazione integrato e il sistema di aggancio a tre punti modificato è che le percentuali di abbattimento risultano eccellenti senza alcun danno.

**In alternativa**, possiamo montare i bracci generici, che ci consentiranno di vibrare perfettamente tronchi che oscillano tra i 15 e i 50 cm. Anche la vibrazione che otterremo e le percentuali di abbattimento saranno eccellenti.



# TESTATA Z10X (OPZIONALE)

- Peso estremamente ridotto.
- Vibrazione circolare continua con possibilità di variare la potenza del 30-40% tramite un'operazione molto semplice (5 min.), a seconda del tipo di albero da raccogliere (mandorli).
- Agancio su tronchi con diametro compreso tra 8 e 35 cm.
- Eccellente percentuale di abbattimento senza danni all'albero.
- Questa testata non è consigliata per la raccolta di olive o altri tipi di frutti il cui diametro del tronco sia superiore a 30 cm.



## FISSAGGIO DELLA TESTATA

- Testata fissata al supporto a rotazione libera.



# STRUMENTO DI COMANDO E MOVIMENTI

I movimenti e le vibrazioni sono realizzati in modo molto comodo e semplice tramite un comando cobra elettronico.



## MOVIMENTI

### VTS

- Apertura, chiusura dei teli della piattaforma.
- Apertura, chiusura dei bracci della testata di vibrazione.
- Vibrazione sinistra + vibrazione destra.
- Posizionamento frontale.

## DISPLAY (OPZIONALE)

Il nuovo display include:

Visualizzazione delle manovre.

Sequenziatore automatico dei movimenti.

Conta alberi.

Conta ore.

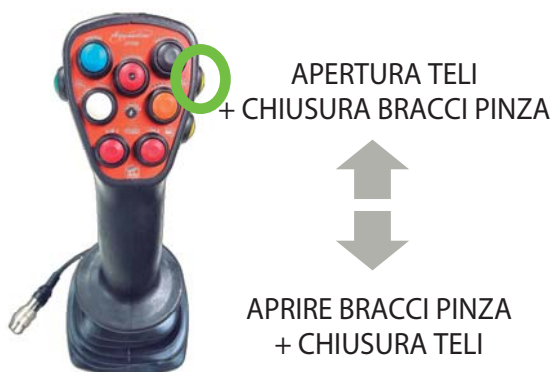
Sensori (giri/minuto normale della presa di forza + temperatura dell'olio).



# FUNZIONI COMANDO DI CONTROLLO



## 1 SIMULTANEO



Premendo il pulsante si attiva il simultaneo. Spingendo il joystick (senza premere alcun pulsante) si aprirà l'ombrello e la pinza si chiuderà automaticamente.

Se l'azione viene eseguita sul joystick in direzione contraria si aprirà la pinza e chiuderà l'ombrello. Per disattivare questa funzione premere nuovamente il pulsante.

## 2 MOVIMENTI SEQUENZIALI AUTOMATICI (Opzionale)



Con il raccoglitore in posizione corretta verso l'albero, verrà attivato premendo il pulsante.

In modo automatico, il raccoglitore è in grado di eseguire le seguenti azioni:

1. Apertura teli piattaforma.
2. Chiusura bracci pinza.
3. Vibrazione sinistra (se attivata dall'operatore).
4. Vibrazione destra (se attivata dall'operatore).
5. Apertura bracci pinza.
6. Chiusura teli piattaforma.

# PIATTAFORMA PER LA RACCOLTA TUBOLARE

I nostri apparecchi di vibrazione **VTS**, sono dotati di piattaforma tubolare di ferro.

Diametro di serie 6-6.5 m.

Angolo delle sbarre normale.

Regolazione idraulica di posizionamento della parte anteriore della piattaforma. Cilindro anteriore, mediante il distributore del trattore, per agevolare lo scarico di frutta.

Supplemento di teli (equipaggiamento opzionale).

Installazione di due coclee all'interno della tramoggia per evitare l'accumulo di frutta all'uscita della sbucciatrice (opzionale).

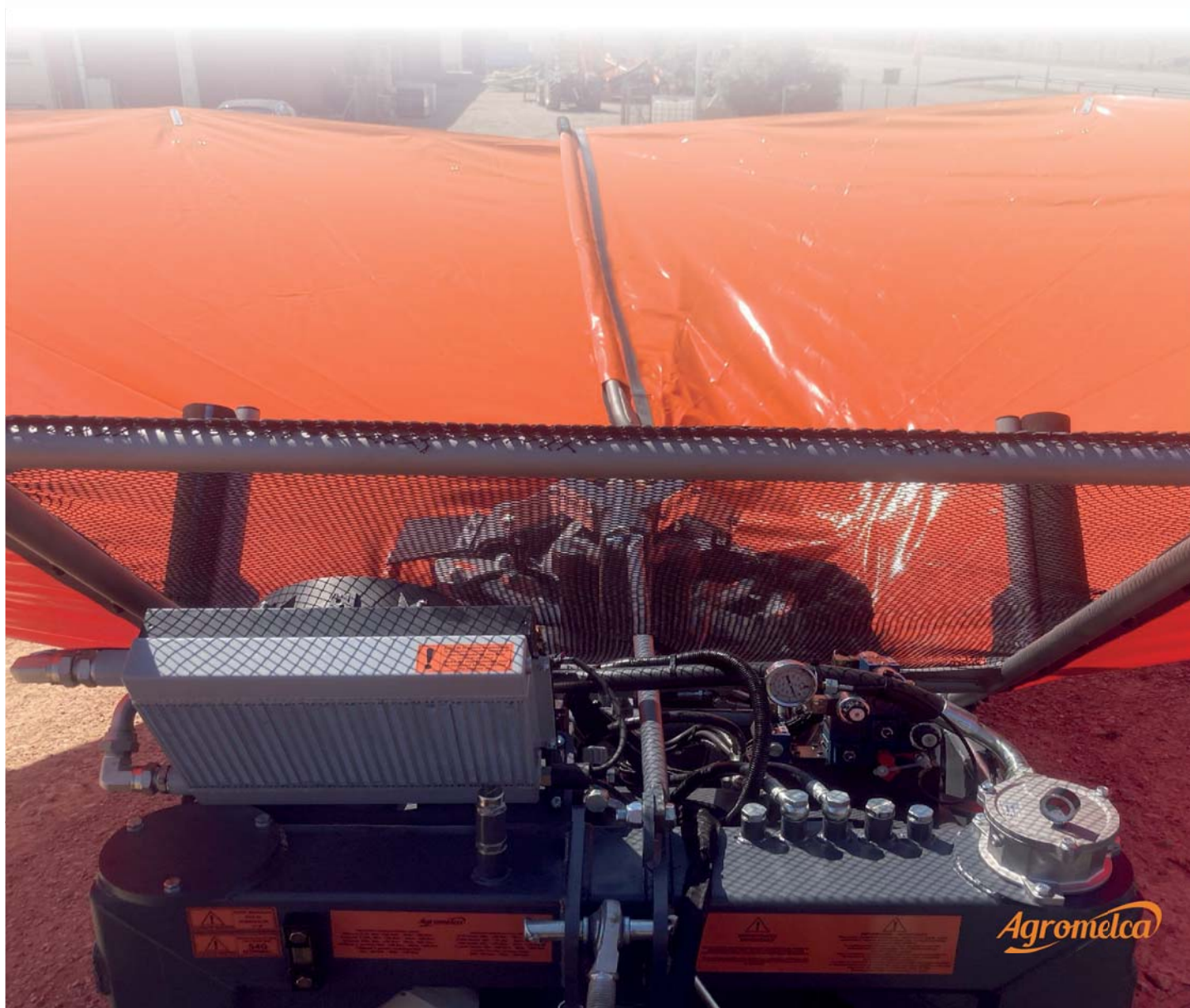
Scarico tramite porta idraulica.



# CONFIGURAZIONE DEL SISTEMA IDRAULICO

Abbiamo sempre optato per l'affidabilità dei nostri prodotti, in modo che tutti i componenti idraulici che montiamo sui nostri macchinari per la raccolta, sono di marche di nota affidabilità e di alta qualità.

VTS.2



## Il modello della serie VTS.2 è dotato della seguente configurazione idraulica:

1. È dotato di 1 vibrazione sinistra + 1 vibrazione destra.
2. Freno di vibrazione.
3. Regolazione, da parte dell'utilizzatore, della forza di serraggio dei bracci nel tronco.
4. Sistema idraulico composto da doppia pompa con moltiplicatore (540 giri/minuto in modalità normale).
5. Scambiatore d'olio.
6. Serbatoio dell'olio integrato nel telaio.
7. Regolazione idraulica della velocità dei movimenti.
8. Blocco idraulico vibrazione + movimenti (regolazione individuale della portata per ciascun movimento) + movimenti simultanei (bracci della pinza + teli a ombrello).
9. L'utente può aumentare o diminuire rapidamente l'intensità della vibrazione a seconda del tipo di albero da abbattere.
10. Parte anteriore dell'ombrello ribaltabile idraulicamente tramite il comando Cobra.



# VTS.2

CARATTERISTICHE	VTS.2
Aggancio e sgancio rapido •	•
Piattaforma tubolare di ferro bocca da de 80 cm	•
Diametro delle barre	6 - 6,5 m
Frontale ribaltabile	•
Comando cobra elettronico + CPU	•
Display (Visualizzazione delle manovre + Sequenziatore automatico dei movimenti + Conta alberi + Contatore + Sensori (RPM PTO presa di forza + Temperatura olio))	opzionale
Vibrazione	1 vibrazione in entrambe le direzioni
Vibrazione circolare continua	•
Variazione potenza vibrazione 30/40%	•
Regolazione serraggio bracci e freno vibrazione	•
Radiatore a olio	•
Capacità serbatoio dell'olio (litri)	150 l
Sistema idraulico	Doppia pompa (portata variabile + palette)
Regime rotazione presa di forza trattore	540 giri/minuto normale
Allarme sonoro apertura e chiusura ombrello	•
Supporto a rotazione libera	•
Testata braccia albero giovane (testata con tre punti)	•
Testata di braccia generica (testata con tre punti)	opzionale
Testata parallelo Z10X	opzionale
Supplemento teli	opzionale
Pneumatici di supporto	opzionale
Ascensore verticale da 2,5m con pneumatici di supporto (Scarico tramite portello idraulico)	opzionale
Kit coclee interne della piattaforma di raccolta	opzionale

Agromelca, S.L. si riserva il diritto di apportare tutte le modifiche che riterrà opportune senza preavviso, ai prodotti di questo catalogo.

(•) Di serie.

**MIGLIORIAMO GIORNO DOPO GIORNO IL MONDO DELLA RACCOLTA**

Pol. Industrial "Las Lagunas", P-A 2 • 44610 Calaceite - Teruel (España)  
Tel. 978 851 283

[info@agromelca.com](mailto:info@agromelca.com)

**Agromelca**  
[www.agromelca.com](http://www.agromelca.com)