

# EQUIPAMENTO DE COLHEITA DIANTEIRO



**VERSÃO VMS.2 (SEM DESCASCADORES)**



MELHORAMOS DIARIAMENTE O MUNDO DA COLHEITA  
EQUIPAMENTOS DE COLHEITA DE FRUTOS SECOS E AZEITONAS

**Agromelca**  
[www.agromelca.com](http://www.agromelca.com)



# MODELO VMS.2

O EQUIPAMENTO DE COLHEITA  
DIANTEIRO PARA AZEITONAS E NOZES



A série **VMS** foi concebida especialmente para superar as limitações dos equipamentos de colheita dianteiros. Esta nova série oferece um produto totalmente diferente e inovador, com elevados rendimentos e grandes vantagens para a colheita de azeitonas e nozes.

Esta máquina é montada na parte dianteira do trator.

Este equipamento oferece grandes vantagens, como sejam peso reduzido, elevado rendimento, desengate rápido do veículo, agilidade de manobra, rapidez de descarga ou grande visibilidade na hora de efetuar os engates na árvore.

# CABEÇA DE TRÊS PONTOS

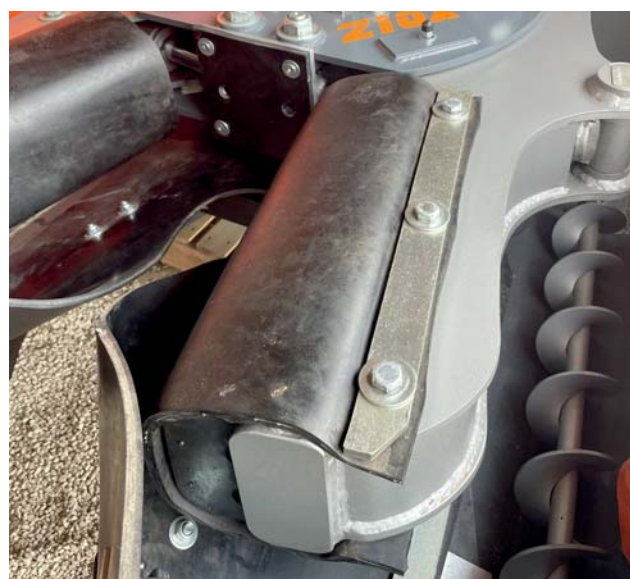
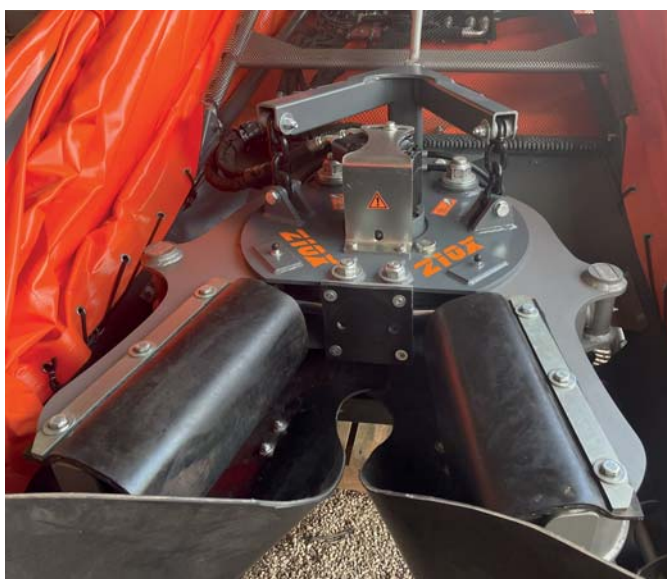
- A cabeça com fecho de três pontos tem um peso muito reduzido.
- Engate corrigido a três pontos (não danifica ramos, troncos nem frutos).
- Vibração circular contínua com possibilidade de variação de potência de 30-40% com uma operação muito simples (5 min), dependendo do tipo de árvore à qual vai ser feita a colheita (amendoeiras).
- Novos braços de fixação com ancoragem dupla que nos permitem efetuar engates em troncos com diâmetros compreendidos entre 8 a 40 cm (dependendo do tipo de árvore a ser coletada).
- O resultado final da soma do tipo de vibração incorporado com o sistema de engate corrigido a três pontos é que as percentagens de derrube são excelentes e sem qualquer dano.

**Opcionalmente**, podemos montar os braços genéricos, que nos permitirão vibrar perfeitamente troncos que oscilem entre os 15 e os 50 cm. A vibração que obteremos e as percentagens de derrube também serão excelentes.



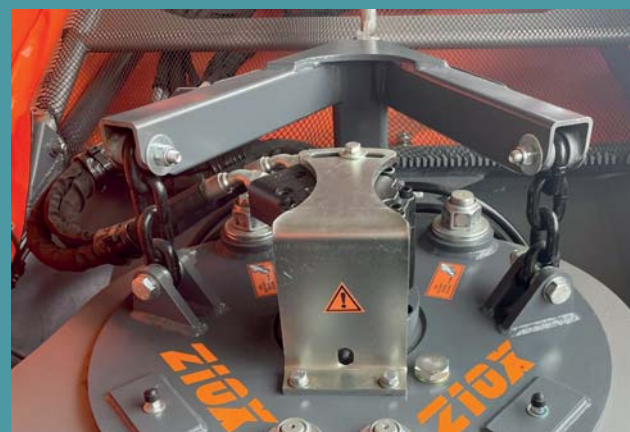
# CABEÇA Z10X (OPCIONAL)

- Peso muito reduzido.
- Vibração circular contínua com possibilidade de variação de potência de 30-40% com uma operação muito simples (5 min), dependendo do tipo de árvore à qual vai ser feita a colheita (amendoeiras).
- Engate em troncos com diâmetro compreendido entre 8 a 35 cm.
- Percentagem de derrube excelente sem danificar a árvore.
- Esta cabeça não é recomendada para a colheita de azeitonas ou outros tipos de frutos cujo diâmetro do tronco seja superior a 30 cm.



## FIXAÇÃO DA CABEÇAL

- Cabeça fixada ao suporte giratório.



# COMANDO DE CONTROLO E MOVIMENTOS

Os movimentos e vibração realizam-se de forma muito cómoda e fácil através de um comando cobra eletrónico.



## MOVIMIENTOS

### VMS

- Abertura, fecho de lonas da plataforma.
- Abertura, fecho de braços da cabeça de vibração.
- Vibração esquerda + vibração direita.

Movimentos simultâneos:  
Estender as lonas do guarda-chuva + fechar o grampo.  
Abrir o grampo + recolher as lonas do guarda-chuva.

Movimentos simultâneos (apenas com ecrã de visualização opcional).

## ECRÃ (OPCIONAL)

O novo ecrã de visualização inclui:

Visualização das manobras.

Sequenciador automático de movimentos.

Contador de árvores.

Contador de horas.

Sensores (RPM da tomada de força + temperatura do óleo).



# FUNÇÕES DO COMANDO DE CONTROLO



## 1 SIMULTÂNEO



Pressionando o botão, ativamos o simultâneo. Empurrando o jostick (sem pressionar nenhum botão) que estende o guardachuva e fecha a pinça automaticamente.

Se a ação no jostick for realizada no sentido contrário, abre-se a pinça e recolhe-se o guarda-chuva. Para desativar esta função, pressione o botão novamente.

## 2 MOVIMENTOS SEQUENCIAIS AUTOMÁTICOS (Opcional)



Cuando ya tengamos el recolector posicionado correctamente en el árbol, lo activaremos pulsando el botón.

De forma automática, o equipamento de colheita realizará as seguintes ações:

1. Estender lonas plataforma.
2. Fechar braços pinça.
3. Vibração esquerda (se o operário a tiver ativado).
4. Vibração direita (se o operário a tiver ativado).
5. Abrir braços pinça.
6. Recolher lonas plataforma.

# PLATAFORMA DE COLETA TUBULAR

O nosso equipamento de vibração **VMS** vem equipado com a nova plataforma tubular de ferro.

Plataforma de colheita tubular de ferro com boca de 80 cm.

Diâmetro de série 6 - 6.5 m.

Ângulo de barras normal.

Suplemento de lonas (equipamento opcional).

Capacidade de armazenamento de fruto dependendo do tipo de fruto.

Descarga por meio de uma comporta hidráulica.



# CHARNEIRA INCORPORADA PARA LOCAIS DE PLANTAÇÃO ESTREITOS (OPCIONAL)

Para que seja possível fazer a colheita com o guarda-chuva nas plantações em espaços muito reduzidos, é possível incorporar sistema de charneira.

Esta articulação permite rodar todo o equipamento de colheita 45° num sentido, para que se possam realizar as manobras de entrada e saída da árvore sem grandes complicações.

O espaço mínimo para que a charneira possa atuar satisfatoriamente é de 6x3.

Se for preciso proceder à colheita de árvores com a charneira a funcionar, recomenda-se que o diâmetro do guarda-chuva não seja superior a 5m.



# CONFIGURAÇÃO DO SISTEMA HIDRÁULICO

Houve sempre uma aposta na fiabilidade dos nossos produtos, pelo que todos os componentes hidráulicos instalados nos nossos equipamentos de colheita são de marcas de reconhecido prestígio e de máxima qualidade.

## VMS.2

O modelo da série **VMS.2** incorpora a seguinte configuração hidráulica:

1. Incorpora 1 vibração esquerda + 1 vibração direita.
2. Travão de vibração.
3. Regulação da força de aperto dos braços ao tronco.
4. Bloco hidráulico + bloco de eletroválvulas de movimentos (regulação individual do caudal para cada movimento).
5. Aumento ou diminuição da potência de vibração dependendo do tipo de árvore da colheita.
6. Comando cobra eletrónico + grupo de potência.



7. Movimentos simultâneos:  
Estender as lonas guarda-chuva + fechar pinça.  
Abrir pinça + recolher lonas guarda-chuva
8. Cabeça com fecho de três pontos curta com braços de árvore jovem.
9. Capacidade de armazenamento de fruto dependendo do tipo de fruto (600-800 Kg. approx.).
10. Descarga através da comporta hidráulica.
11. Depósito hidráulico com capacidade de 200 litros de óleo.
12. Bomba dupla de palhetas e multiplicador.



# VARIANTE VMS.2 ECO (SEM DESCASCADORES)

Plataforma coletora tubular de ferro com boca de 80 cm.

Diâmetro padrão de 6-6,5 m.

Ângulo normal das barras.

Suplemento de lonas (equipamento opcional).

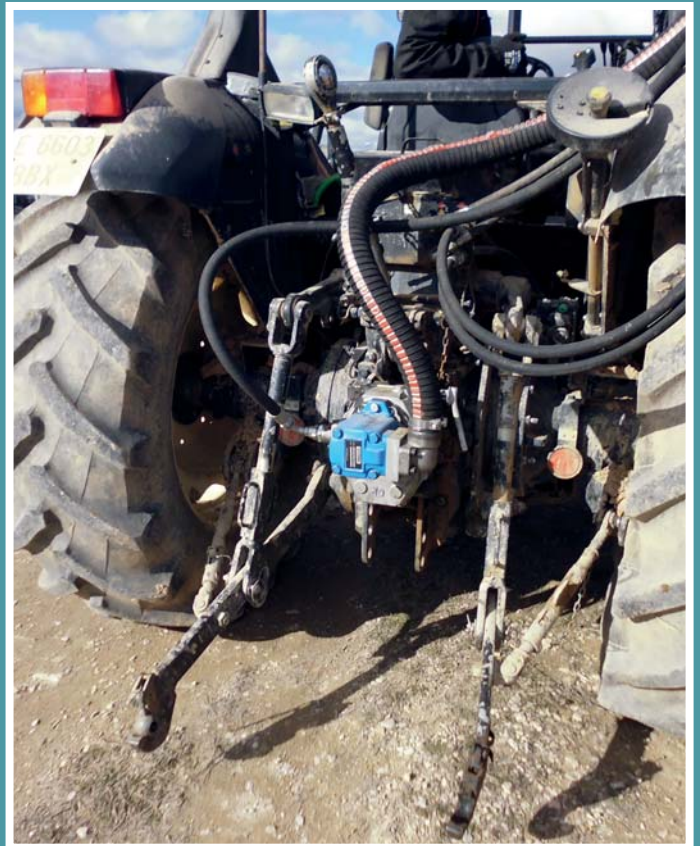
Capacidade de armazenamento de fruta dependendo do tipo de fruta.

Descarga através de comporta hidráulica.

O modelo da série **VMS.2 ECO** incorpora a seguinte configuração hidráulica:

1. Depósito hidráulico com capacidade para 90 litros de óleo, integrado no chassis.
2. Bomba de palhetas e multiplicador fêmea instalados diretamente na TDF do trator.
3. Bloco de válvulas seletoras para os movimentos.
4. Comando cobra instalado na alavanca do distribuidor do trator (movimentos através da bomba hidráulica do trator).





# VMS.2

CARACTERÍSTICAS	VMS.2	VMS.2 ECO
Misto. Amêndoa - Frutos secos	•	•
Plataforma tubular de ferro com boca de 80 cm	•	•
Diâmetro das barras	6,5 m	6,5 m
Comando cobra eletrónico + CPU	•	Fixado ao distribuidor do trator
Ecrã (Visualização de manobras + Sequenciador automático de movimentos + Contador de árvores + Contador de horas + Sensores (RPM da tomada de força + Temperatura do óleo))	opcional	NÃO
Movimentos simultâneos	•	NÃO
Vibração	1 vibrações em cada sentido	1 vibrações em cada sentido
Vibração circular contínua	•	•
Regulação de aperto de braços e travão de vibração	•	•
Suplemento de contrapeso de aumento de potência	opcional	opcional
Radiador de óleo	•	•
Capacidade do depósito de óleo (litros)	200 l	Integrado no chassis 90 l
Sistema hidráulico	Bomba dupla (palhetas + multiplicador)	Uma bomba (palhetas + multiplicador de ombro instalado na tomada de força do tractor)
Regime de voltas da tomada de força do trator	540 RPM normal	540 RPM normal
Alarme sonoro de abertura e fecho do guarda-chuva	•	•
Bloque hidráulico movimientos	Válvulas solenóides	Válvulas seletoras
Suporte giratório livre	•	•
Cabeça braços árvore jovem (cabeça de 3 pontos)	•	•
Cabeça braços genéricos (cabeça de 3 pontos)	opcional	opcional
Cabeça paralela Z10X	opcional	NÃO
Suplemento de barras (0,50m/1m)	opcional	opcional
Capacidade do depósito de fruta (dependendo da fruta)	600-800 kg <sup>(1)</sup>	600-800 kg <sup>(1)</sup>
Charneira de 45° para plantações estreitos (diâmetro 5m) <sup>(2)</sup>	opcional	opcional
Abertura de barras baixas (as duas primeiras)	opcional	opcional
Kit sem-fim interior para plataforma	opcional	NÃO
Vibração turbo TRV (cabeça de 3 pontos)	opcional	NÃO

Agromelca, S.L. reserva-se o direito de realizar as modificações que considere oportunas, sem aviso prévio, dos produtos objeto deste catálogo.

(\*) De série. <sup>(1)</sup> Dado aproximado (depende do tipo e das características da fruta).

<sup>(2)</sup> Com charneira, o diâmetro da barra será de 5 metros.



**MELHORAMOS DIARIAMENTE O MUNDO DA COLHEITA**

Pol. Industrial "Las Lagunas", P-A 2 • 44610 Calaceite - Teruel (España)

Tel. 978 851 283

[info@agromelca.com](mailto:info@agromelca.com)

***Agromelca***  
[www.agromelca.com](http://www.agromelca.com)