

MACHINE À RÉCOLTER AVANT



VERSION VMS.2 (SANS ÉPLUCHEURS)



**NOUS AMÉLIORONS JOUR APRÈS JOUR LE MONDE DE LA RÉCOLTE
MACHINES À RÉCOLTER POUR FRUITS SECS ET OLIVES**

Agromelca
www.agromelca.com



MODÈLE VMS.2

L'ÉQUIPEMENT DE RÉCOLTE AVANT
SUSPENDU POUR OLIVES ET FRUITS SECS



La série **VMS** est particulièrement conçue pour dépasser les limites dont les équipements de récolte avant font preuve. Cette nouvelle série vous offre un produit totalement différent et novateur, avec de hautes performances et présentant de grands avantages pour la récolte de olives et fruits secs

Cette machine est montée à l'avant du tracteur.

Cet équipement nous offre de grands avantages, tels que son poids réduit, ses hautes performances, le décrochage rapide du véhicule, son agilité de manoeuvre, la rapidité de déchargement ou la grande visibilité au moment de l'accrochage à l'arbre.

TÊTE DE TROIS POINTS

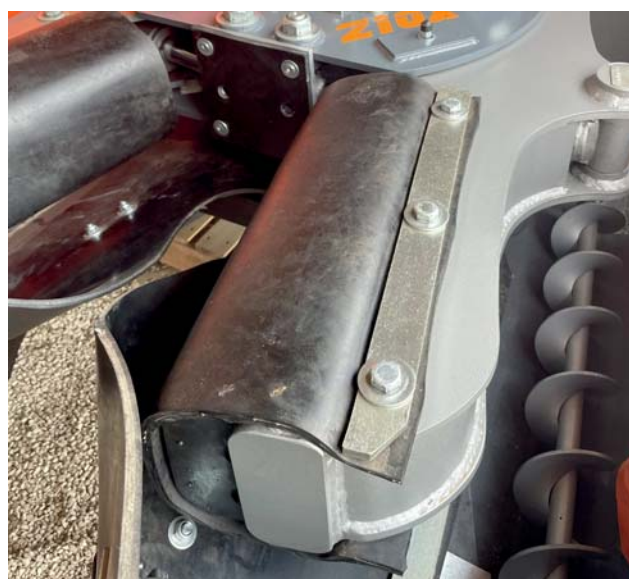
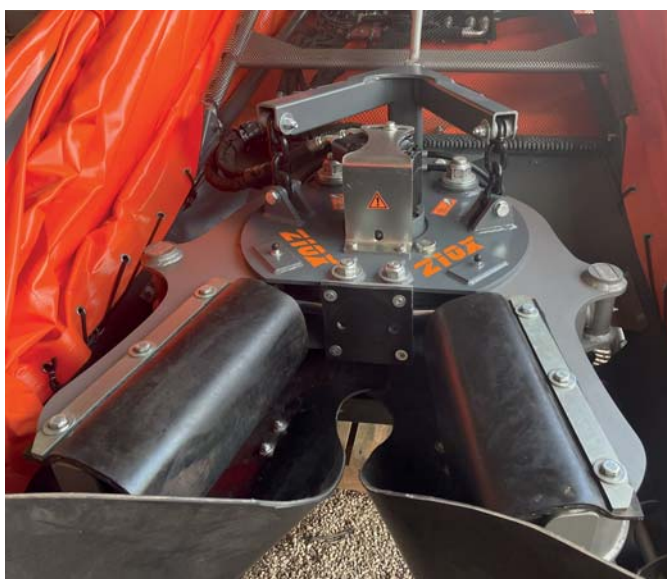
- La tête à fixation en trois points est très légère.
- Pincement corrigé à trois points (n'endommage pas les branches, ni le tronc, ni le fruit).
- Vibration circulaire continue avec possibilité de variation de puissance de 30-40% à travers une opération très simple (5 min) en fonction du type d'arbre à moissonner (amandiers).
- Nouveaux bras de serrage à double ancrage, qui permettent d'accrocher des troncs de 8 à 40 cm de diamètre (selon le type d'arbre à collecter).
- Le résultat final entre le type de vibration et le système de pincement corrigé à trois points est que les pourcentages de chute sont excellents et ne produisent aucun dommage.

En option, nous pouvons monter les bras génériques, qui nous permettront de faire vibrer parfaitement des troncs allant de 15 à 50 cm. La vibration que nous obtiendrons et les pourcentages de renversement seront également excellents.



TÊTE Z10X (EN OPTION)

- Poids très léger.
- Vibration circulaire continue avec possibilité de variation de puissance de 30-40% à travers une opération très simple (5 min) en fonction du type d'arbre à moissonner (amandiers).
- Accrochage à des troncs ayant un diamètre compris entre 8 et 35 cm.
- Pourcentage d'abattage excellent sans endommagement de l'arbre.
- Cette tête n'est pas recommandée pour la récolte des olives ou d'autres types de fruits dont le diamètre du tronc est supérieur à 30 cm.



FIXATION DE LA TÊTE

- Tête fixée sur support de rotation libre.



COMMANDE CONTRÔLE ET DE MOUVEMENT

Les mouvements et la vibration sont réalisés de manière très pratique et simple à l'aide d'une commande cobra électronique.



MOUVEMENTS

VMS

- Ouverture, fermeture des bâches de la plateforme.
- Ouverture, fermeture des bras de tête de vibration.
- Vibration gauche + vibration droite.

Mouvements simultanés:

Déplier les bâches parapluie + fermer la pince
Ouvrir la pince + replier les bâches parapluie

Mouvements simultanés (uniquement avec l'écran d'affichage en option).

ÉCRAN (EN OPTION)

Le nouvel Écran d'affichage comprend :

Affichage des manœuvres.

Séquenceur automatique des mouvements.

Compteur d'arbres.

Compteur d'heures.

Capteurs (régime de la prise de force + température de l'huile).



FONCTIONS COMMANDE CONTRÔLEUR



1 SIMULTANÉ



En appuyant sur le bouton, nous activons le simultané. Poussant sur le joystick (sans appuyer sur aucun bouton), le parapluie sera déployé et la pince se fermera automatiquement.

Si nous actionnons le joystick dans le sens inverse, la pince s'ouvrira et le parapluie se repliera. Pour désactiver cette fonction, appuyez à nouveau sur le bouton.

2 MOUVEMENTS SÉQUENTIELS AUTOMATIQUES (En option)



Une fois la machine à récolter bien positionnée sur l'arbre, nous l'activerons en appuyant sur le bouton.

La machine à récolter réalisera automatiquement les actions suivantes:

1. Déplier bâches plate-forme.
2. Fermeture bras pince.
3. Vibration gauche (si l'opérateur l'a activée).
4. Vibration droite (si l'opérateur l'a activée).
5. Ouverture bras pince.
6. Replier bâches plate-forme.

PLATEFORME DE COLLECTE TUBULAIRE

Nos équipements vibrants **VMS** sont équipés de la nouvelle plate-forme tubulaire en fer.

Plate-forme de cueillette tubulaire en fer avec bouche de 80 cm.

Diamètre de série 6 - 6,5 m.

Angle de barres normal.

Supplément de bâches (équipement en option).

Capacité de stockage des fruits en fonction du type de fruits.

Déchargement par vanne hydraulique.



CHARNIÈRE INTÉGRÉE POUR DES CARRÉS DE PLANTATION ÉTROITS (EN OPTION)

Pour récolter avec parapluie dans des plantations à petit carré, on peut utiliser le système de charnière.

Cette articulation permet la rotation de l'équipement de récolte à 45° dans un sens, ce qui permet de réaliser les manoeuvres d'entrée et de sortie de l'arbre sans trop de complications.

Le carré minimum permettant d'actionner la charnière de manière satisfaisante est de 6x3.

Si l'on doit récolter des arbres avec la charnière en action, le diamètre du parapluie recommandé ne doit pas dépasser 5 m.



CONFIGURATION DU SYSTÈME HYDRAULIQUE

Nous avons toujours misé sur la fiabilité de nos produits, donc tous les composants hydrauliques que nous installons sur nos équipements de récolte sont de marques au prestige reconnu et de qualité optimale.

VMS.2

Le modèle de la série **VMS.2** présente la configuration hydraulique suivante:

1. Incorporation 1 vibration gauche + 1 vibration droite.
2. Frein à vibration.
3. Réglage de la force de serrage des bras contre le tronc.
4. Bloc hydraulique + bloc électrovannes mouvements (réglage de débit individuel à chaque mouvement).
5. Augmentation ou diminution de la puissance de vibration en fonction du type d'arbre à récolter.
6. Commande cobra électronique + groupe électrogène.



7. Mouvements simultanés :
déplier bâches parapluie + fermer pince
ouverture pince + replier bâches parapluie.
8. Tête à fermeture trois points courte avec
bras d'arbre jeune.
9. Capacité de stockage des fruits en fonction
du type de fruits (de 600 à 800 Kg.
environ).
10. Déchargement par portail hydraulique.
11. Réservoir hydraulique avec une capacité
de 200 litres d'olives.
12. Une pompe (débit variable) et multiplica-
teur.



VARIANTE VMS.2 ECO (SANS ÉPLUCHEURS)

Plate-forme de cueillette tubulaire en fer avec bouche de 80 cm.

Diamètre de série 6 - 6,5 m.

Angle de barres normal.

Supplément de bâches (équipement en option).

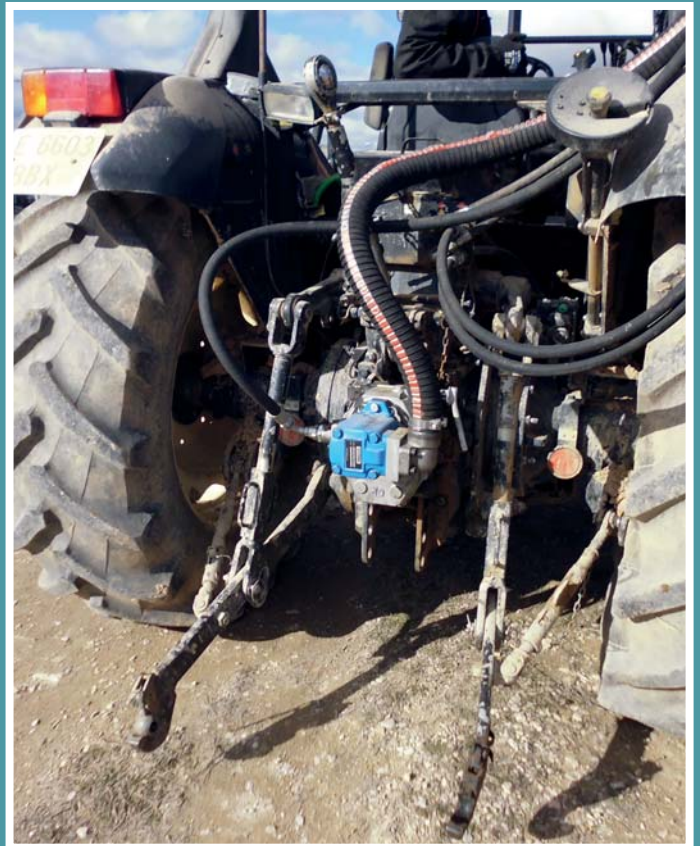
Capacité de stockage des fruits en fonction du type de fruits.

Déchargement par vanne hydraulique.

Le modèle de la série **VMS.2 ECO** présente la configuration hydraulique suivante:

1. Réservoir hydraulique d'une capacité d'huile de 90 litres intégré au châssis.
2. Pompe à palettes et multiplicateur femelle installés directement sur la prise de force du tracteur.
3. Bloc de vannes de sélection pour les mouvements.
4. Commande Cobra installée sur le levier du distributeur du tracteur (mouvements via la pompe hydraulique du tracteur).





VMS.2

CARACTÉRISTIQUES	VMS.2	VMS.2 ECO
Mixte. Amande - Fruits secs	•	•
Plateforme tubulaire en fer avec bouche de 80 cm	•	•
Diamètre des barres de série	6,5 m	6,5 m
Commande cobra électronique + CPU	•	Attelé au distributeur du tracteur
Écran (Affichage des manœuvres + Séquenceur automatique des mouvements + Compteur d'arbres + Compteur d'heures + Capteurs (RPM de la prise de force + Température de l'huile))	en option	NON
Séquenceur mouvements automatiques	•	NON
Vibration	1 vibration dans chaque sens	1 vibration dans chaque sens
Vibration circulaire continue	•	•
Réglage de la serrage des bras et du frein anti-vibration	•	•
Supplément contrepoids augmentation puissance	en option	en option
Radiateur à huile	•	•
Capacité réservoir à huile (litres)	200 l	Intégré au châssis 90 l
Système hydraulique	Double pompe (pales + multiplicateur)	Une pompe (à palettes + multiplicateur femelle montée sur la prise de force du tracteur)
Régime tours prise de force tracteur	540 tr/min normal	540 tr/min normal
Alarme sonore ouverture et fermeture parapluie	•	•
Mouvements du bloc hydraulique	Électrovannes	Électrovannes
Support à rotation libre	•	•
Tête de bras de jeune arbre (tête à 3 points)	•	•
Tête bras génériques (tête à 3 points)	en option	en option
Tête parallèle Z10X	en option	NON
Supplément de barres (0,50m/1m)	en option	en option
Capacité de la benne à fruit (selon le fruit)	600-800 kg ⁽¹⁾	600-800 kg ⁽¹⁾
Charnière 45° carrés de plantation étroits (diamètre de 5m) ⁽²⁾	en option	en option
Ouverture barres basses (les deux premières)	en option	en option
Kit vis sans fin pour plate-forme intérieure	en option	NON
TRV Turbo Vibration (tête à 3 points)	en option	NON

Agromelca, S.L. se réserve le droit d'effectuer les modifications qu'elle estimera pertinentes sur les produits objet de ce catalogue, sans avis préalable.

(•) De série. ⁽¹⁾ Chiffres approximatifs (dépend du type et des caractéristiques du fruit).

⁽²⁾ Avec charnière, le diamètre barre sera de 5 mètres.



NOUS AMÉLIORONS JOUR APRÈS JOUR LE MONDE DE LA RÉCOLTE

Pol. Industrial "Las Lagunas", P-A 2 • 44610 Calaceite - Teruel (España)

Tel. 978 851 283

info@agromelca.com

Agromelca
www.agromelca.com