

# EQUIPO RECOLECTOR TRASERO

VERSIÓN VTS.1



MEJORAMOS DÍA A DÍA EL MUNDO DE LA RECOLECCIÓN  
EQUIPOS RECOLECTORES DE FRUTOS SECOS Y ACEITUNAS

*Agromelca*

[www.agromelca.com](http://www.agromelca.com)



# MODELO VTS.1

EL EQUIPO RECOLECTOR TRASERO  
SUSPENDIDO PARA FRUTOS SECOS



La serie **VTS** está diseñada especialmente para superar las limitaciones que tienen los equipos recolectores traseros. Esta nueva serie le ofrece un producto totalmente diferente e innovador, con altas prestaciones y grandes ventajas para la recolección de frutos secos.

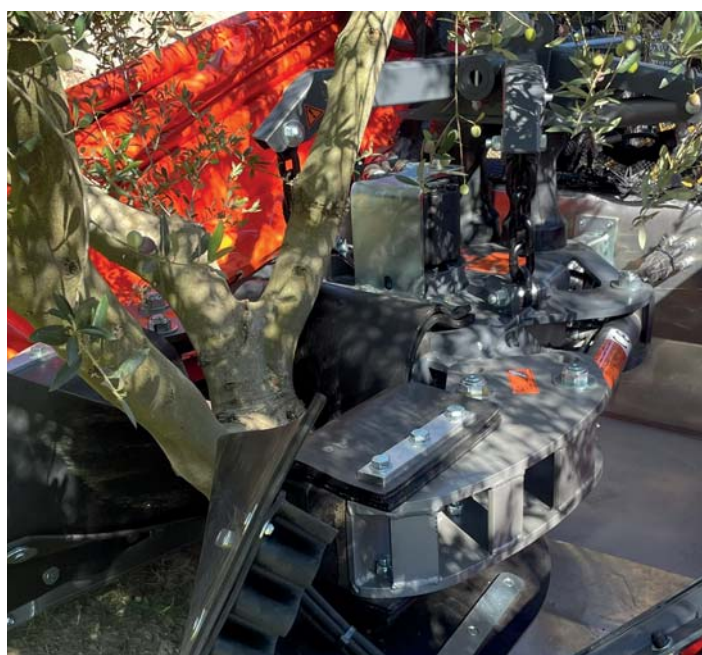
Esta maquina va montada en la parte trasera del tractor.

Este equipo nos ofrece grandes ventajas como es su reducido peso, sus altas prestaciones, el desenganche rápido del vehículo, su agilidad de maniobra, la rapidez de descarga o la gran visibilidad a la hora de efectuar los enganches al árbol.

# CABEZAL DE TRES PUNTOS

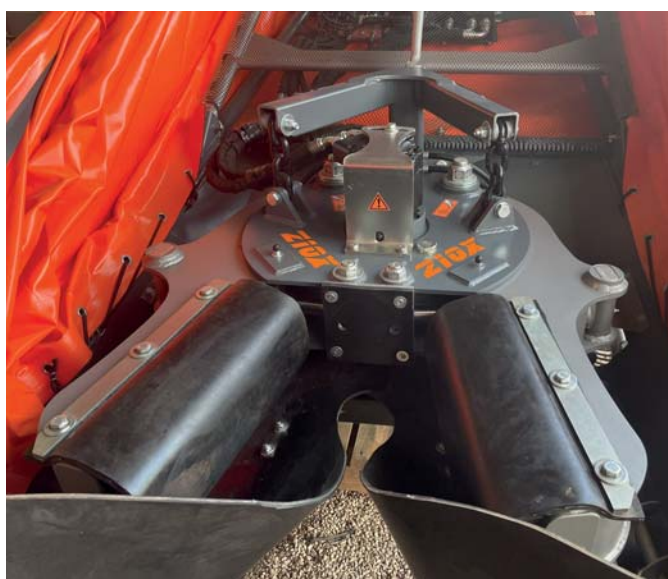
- El cabezal con cierre de tres puntos tiene un peso muy reducido.
- Enganche corregido a tres puntos (no daña ramas, ni el tronco, ni el fruto).
- Vibración circular continua con posibilidad de variación de potencia de un 30-40% con una operación muy sencilla (5 min.) dependiendo del tipo de árbol a recolectar (almendros u olivos).
- Los brazos de amarre que nos permiten efectuar enganches en troncos con diámetros comprendidos entre los 8 a los 40 cm (según el tipo de árbol a recolectar).
- El resultado final de la suma del tipo de vibración incorporado y el sistema de enganche corregido a tres puntos, es que los porcentajes de derribo sean excelentes sin daño alguno.

**Opcionalmente**, podemos montar los brazos genéricos, que nos permitirán vibrar perfectamente, troncos que oscilen entre los 15 a los 50 cm. La vibración que obtendremos y los porcentajes de derribo también serán excelentes.



# CABEZAL Z10X (OPCIONAL)

- Peso muy reducido.
- Vibración circular continua con posibilidad de variación de potencia de un 30-40% con una operación muy sencilla (5min.) dependiendo del tipo de árbol a recolectar (almendros).
- Enganche en troncos con diámetro comprendidos entre los 8 a los 35 cm.
- Porcentaje de derribo excelente sin daño al árbol.
- Este cabezal no es recomendable para la cosecha de aceitunas u otro tipo de fruto cuyo diámetro de tronco sea superior a 30 cm.



## FIJACIÓN DEL CABEZAL

- Cabezal fijado al soporte de giro libre.



# MANDOS DE CONTROL Y MOVIMIENTOS

Los movimientos y vibración se realizan de manera cómoda y sencilla, mediante un mando cobra electrónico.



## MOVIMIENTOS

### VTS

- Apertura, cierre de lonas de la plataforma.
- Apertura, cierre de brazos de cabezal de vibración.
- Vibración izquierda + vibración derecha.
- Posicionamiento de frontal.

## PANTALLA (OPCIONAL)

La nueva Pantalla de visualización incorpora:

Visualización de maniobras.

Secuenciador automático de movimientos.

Cuenta árboles.

Cuenta horas.

Sensores (RPM toma de fuerza + Temperatura del aceite).



# FUNCIONES MANDO CONTROLADOR



## 1 SIMULTÁNEO



Pulsando el botón activamos el simultáneo. Empujando el jostick (sin pulsar ningún botón) se extenderá el paraguas y se cerrará la pinza automáticamente.

Si realizamos la acción sobre el jostick en sentido contrario se abrirá la pinza y recogeremos el paraguas. Para desactivar esta función pulsar otra vez el botón.

## 2 MOVIMIENTOS SECUENCIALES AUTOMÁTICOS (Opcional)



Cuando ya tengamos el recolector posicionado correctamente en el árbol, lo activaremos pulsando el botón.

De forma automática, el recolector realizará las siguientes acciones:

1. Extender lonas plataforma.
2. Cierre brazos pinza.
3. Vibración izquierda (si el operario la ha activado).
4. Vibración derecha (si el operario la ha activado).
5. Apertura brazos pinza.
6. Recoger lonas plataforma.

# PLATAFORMA RECOLECTORA TUBULAR

Nuestros equipo de vibración **VTS** van equipados con la nueva plataforma tubular de hierro.



Plataforma recolectora tubular de hierro con boca de 80 cm.

Diámetro de serie 6-6.5 m.

Ángulo de barras normal.

Regulación hidráulica de posicionamiento de frontal de la plataforma. Cilindro frontal, a través del distribuidor del tractor, para facilitar la descarga de fruto.

Suplemento de lonas (equipamiento opcional).

Dos peladoras y dos sinfines.

Alimentación y regulación hidráulica de velocidad de las peladoras y los sinfines.

La velocidad de las peladoras y los sinfines se mantienen según la regulación realizada por el operario, independientemente de las revoluciones del motor del tractor.

Facilidad de extracción del eje de peladoras para la sustitución de las gomas.

Las peladoras y los sinfines no se detienen durante la vibración.

Peladoras extraíbles.

Capacidad de almacenamiento de fruto dependiendo del tipo de fruto (500-700kg. aprox.).

Instalación de dos sinfines en el interior de la tolva para evitar acumulación de fruto en la salida de la peladora.

Descarga mediante sinfín de descarga a través del distribuidor del tractor.

Protector del motor hidráulico del sinfín de descarga.

Patín de protección en la parte inferior del tubo de descarga.

Instalación de neumáticos de apoyo (opcional).

Elevador vertical de hasta 2,5m. con neumáticos de apoyo para descargar por compuerta hidráulica (opcional).



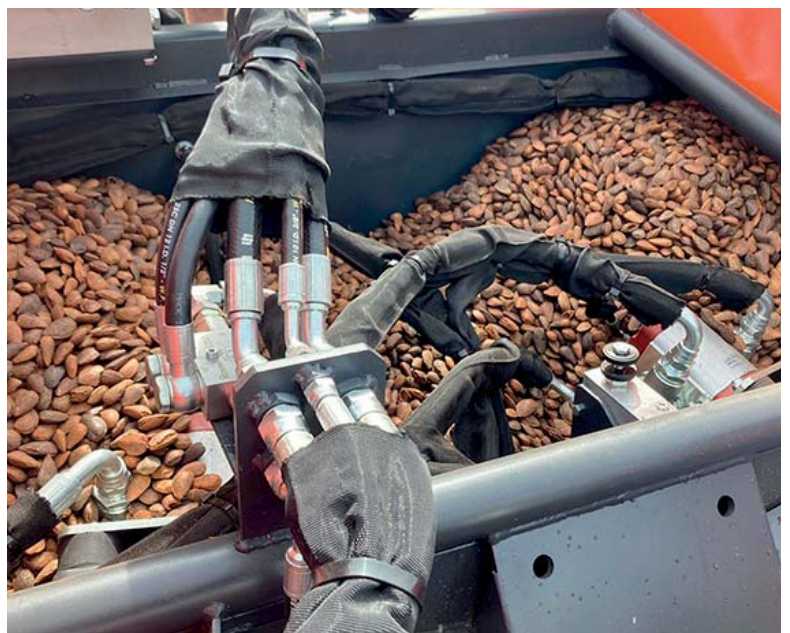
# CONFIGURACIÓN DEL SISTEMA HIDRÁULICO

Siempre hemos apostado por la fiabilidad de nuestros productos, por lo que todos los componentes hidráulicos que instalamos en nuestros equipos recolectores, son de marcas de reconocido prestigio y de calidad máxima.

## VTS.1

El modelo de la serie VTS.1 incorpora la siguiente configuración hidráulica:

1. Incorpora 1 vibración izquierda + 1 vibración derecha.
2. Freno de vibración.
3. Regulación, por el usuario, de la fuerza de apriete de los brazos del tronco.
4. En el momento que realicemos la vibración las peladoras no se detienen.
5. Regulación independiente de la velocidad de peladoras y sinfines.
6. Aunque aceleremos el vehículo la velocidad de peladoras y sinfines que hemos seleccionado no varía.
7. Sistema hidráulico compuesto por doble bomba con multiplicador (540 RPM normal).
8. Intercambiador de aceite.
9. Depósito de aceite integrado en el chasis.
10. Regulación hidráulica de velocidad de movimientos.
11. Bloque hidráulico vibración + movimientos (regulación de caudal individual a cada movimiento) + movimientos simultáneos (brazos pinza + lonas paraguas).
12. El usuario, de forma rápida, puede aumentar o disminuir la potencia de vibración dependiendo del tipo de árbol a recolectar.
13. Frontal del paraguas abatible hidráulico a través del mando cobra.



# VTS.1

CARACTERÍSTICAS	VTS.1
Enganche y desenganche rápido	•
Plataforma tubular de hierro boca de 80 cm	•
Diámetro de barras	6 - 6,5 m
Frontal abatible	•
Mando cobra electrónico + CPU	•
Pantalla (Visualización de maniobras + Secuenciador automático de movimientos + Cuenta arboles + Cuenta horas + Sensores (RPM toma de fuerza + Temperatura aceite))	opcional
Dos peladoras y dos sinfines	•
Sinfin de descarga lateral	•
Regulación de velocidad de peladoras y de sinfines sin variación de velocidad cuando se actúe en el acelerador del vehículo	•
Paro de peladoras y sinfines en vibración	No
Vibración	1 vibración en cada sentido
Vibración circular continua	•
Variación potencia vibración 30/40%	•
Regulación apriete brazos y freno vibración	•
Radiador de aceite	•
Capacidad depósito de aceite (litros)	90 l
Sistema hidráulico	Doble bomba (caudal variable + paletas)
Régimen vueltas toma de fuerza tractor	540 RPM normal
Alarma sonora apertura y cierre paraguas	•
Soporte giro libre	•
Cabezal brazos árbol joven (cabezal tres puntos)	•
Cabezal brazos genéricos (cabezal tres puntos)	opcional
Cabezal con cierre paralelo Z10X	opcional
Suplemento de lonas	opcional
Capacidad de tolva	500-750 kg
Peladoras extraíbles	•
Neumáticos de apoyo	opcional
Elevador vertical 2,5m con neumáticos de apoyo (Descarga por compuerta hidráulica)	opcional
Kit sinfines canalización para aceitunas y otros frutos	opcional

Agromelca, S.L. se reserva el derecho de realizar las modificaciones que considere oportunas sin previo aviso, de los productos objeto de este catálogo.  
(-) De serie.

**MEJORAMOS DÍA A DÍA EL MUNDO DE LA RECOLECCIÓN**

Pol. Industrial "Las Lagunas", P-A 2 • 44610 Calaceite - Teruel (España)  
Tel. 978 851 283

[info@agromelca.com](mailto:info@agromelca.com)

**Agromelca**  
[www.agromelca.com](http://www.agromelca.com)