

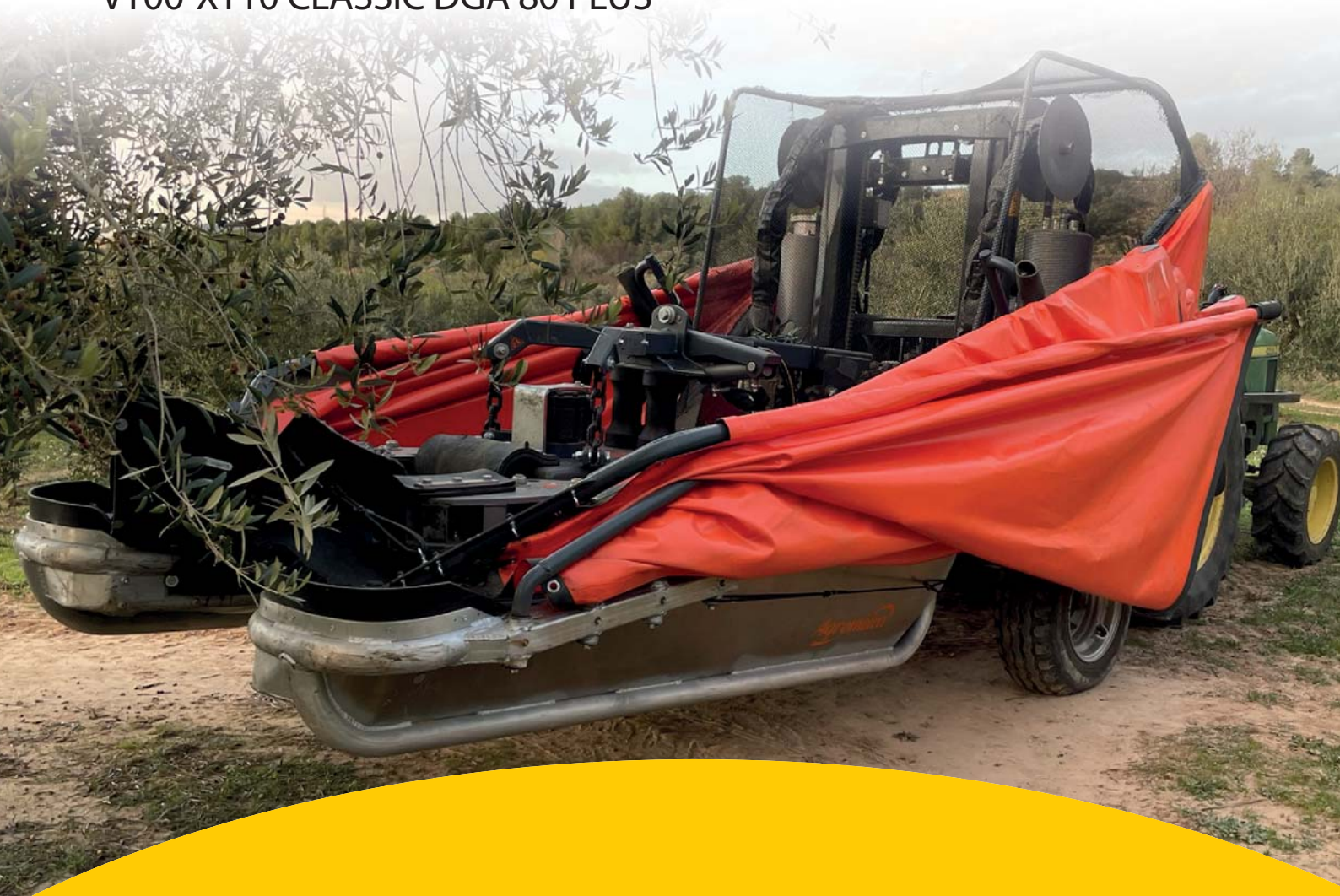
# EQUIPAMENTO COLETOR TRASEIRO



## VERSÃO CLASSIC

VT00-XT10 CLASSIC PNA 80 PLUS

VT00-XT10 CLASSIC DGA 80 PLUS



MELHORAMOS DIARIAMENTE O MUNDO DA COLHEITA  
EQUIPAMENTOS DE COLHEITA DE FRUTOS SECOS E AZEITONAS

*Agromelca*

[www.agromelca.com](http://www.agromelca.com)



# SÉRIE VT-XT10 CLASSIC

O EQUIPAMENTO DE COLHEITA TRASEIRO



A série **VT-XT10 CLASSIC PNA / DGA 80 PLUS** foi concebida especialmente para superar as limitações dos equipamentos de colheita traseiros. Esta nova série oferece um produto totalmente diferente e inovador, com elevados rendimentos e grandes vantagens para a colheita de amêndoa e azeitona.

Esta máquina está montada na parte traseira do trator.

Este modelo foi concebido para que possa fazer a colheita em qualquer tipo de árvore.

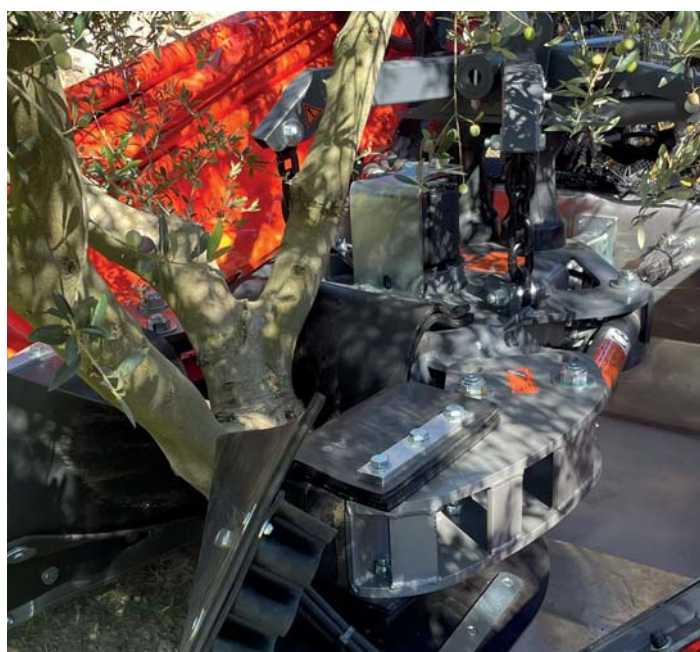
Este equipamento oferece grandes vantagens, como sejam peso reduzido, elevado rendimento, desengate rápido do veículo, agilidade de manobra, rapidez de descarga ou grande visibilidade na hora de efetuar os engates na árvore.

*Agromelca*

# CABEÇA DE TRÊS PONTOS

- A cabeça com fecho de três pontos tem um peso muito reduzido.
- Engate corrigido a três pontos (não danifica ramos, troncos nem frutos).
- Vibração circular contínua com possibilidade de variação de potência de 30-40% com uma operação muito simples (5 min), dependendo do tipo de árvore à qual vai ser feita a colheita (amendoeiras).
- Novos braços de fixação com ancoragem dupla que nos permitem efetuar engates em troncos com diâmetros compreendidos entre 8 a 40 cm (dependendo do tipo de árvore a ser coletada).
- O resultado final da soma do tipo de vibração incorporado com o sistema de engate corrigido a três pontos é que as percentagens de derrube são excelentes e sem qualquer dano.

**Opcionalmente**, podemos montar os braços genéricos, que nos permitirão vibrar perfeitamente troncos que oscilem entre os 15 e os 50 cm. A vibração que obteremos e as percentagens de derrube também serão excelentes.



# CABEÇA DE VIBRAÇÃO Z10 (OPCIONAL)

- Novo sistema de fixação de dois pontos.
- Pode ser montado em todos os modelos de equipamentos de vibração da Agromelca.
- Cilindros localizados na parte posterior, pelo que estão totalmente protegidos.
- Fácil engate ao tronco.
- Grande abertura da pinça.
- Regulação da abertura da pinça, pelo que podemos adaptá-la a todo o tipo de árvores (de grande diâmetro, jovens, etc.).
- Vibração circular contínua com possibilidade de variação de potência de 30-40% com uma operação muito simples (5 min), dependendo do tipo de árvore à qual vai ser feita a colheita (amendoeiras ou oliveiras).
- Abertura máxima de 45 cm de menor tamanho e concebido para árvores meio-jovens.



## MODIFICAÇÃO POSIÇÃO SUPORTE BUCHA BORRACHA Z10

Para que o contacto com o tronco seja o adequado e nos permita obter o melhor rendimento de derrube da fruta, podemos modificar a posição do suporte da bucha.



# COMANDOS DE MOVIMENTOS E VIBRAÇÃO

Os movimentos e a vibração realizam-se de forma muito cómoda e simples, por intermédio de uma caixa eletrónica equipada com joysticks e seletores

Opcionalmente, é possível instalar um comando cobra eletrónico



## ECRÃ

(APENAS COM O CONTROLO COBRA)

O novo ecrã de visualização inclui:  
 Visualização das manobras.  
 Sequenciador automático de movimentos.  
 Contador de árvores.  
 Contador de horas.  
 Sensores (RPM da tomada de força + temperatura do óleo).



# FUNÇÕES DO CAIXA JOYSTICK

- ← VIBRAR DEIXADO
- + ↑ VIBRAÇÃO TURBO (Opcional)
- VIBRAR À DIREITA
- + ↑ VIBRAÇÃO TURBO (Opcional)

MÁQUINA DE DESCASCAR E SEM-FINS



ABRIR/FECHAR PINÇA E GUARDA-CHUVA

MÁQUINA

PORTÃO HIDRÁULICO (Opcional)

PINÇA

## MOVIMENTOS SIMULTÂNEOS



ESTENDER LONA + FECHAR BRAÇOS DE PINÇA

ABRIR BRAÇOS DE PINÇA + PEGAR LONA

## Como funciona?

Operando o joystick na diagonal, se estenderá o guarda-chuva e a braçadeira fechará automaticamente.

Se realizarmos a ação no sentido oposto, o grampo abrirá e vamos coletar o guarda-chuva.

# FUNÇÕES DO COMANDO DE CONTROLO



## 1 SIMULTÂNEO



Pressionando o botão, ativamos o simultâneo. Empurrando o jostick (sem pressionar nenhum botão) que estende o guardachuva e fecha a pinça automaticamente.

Se a ação no jostick for realizada no sentido contrário, abre-se a pinça e recolhe-se o guarda-chuva. Para desativar esta função, pressione o botão novamente.

## 2

## MOVIMENTOS SEQUENCIAIS AUTOMÁTICOS (Opcional)



Quando o equipamento de colheita estiver corretamente posicionado na árvore, é ativado premindo o botão.

De forma automática, o equipamento de colheita realizará as seguintes ações:

1. Estender lonas plataforma.
2. Fechar braços pinça.
3. Vibração esquerda (se o operário a tiver ativado).
4. Vibração direita (se o operário a tiver ativado).
5. Abrir braços pinça.
6. Recolher lonas plataforma.

# PLATAFORMAS DE COLHEITA TUBULARES DE ALUMÍNIO

Com esta plataforma, conseguimos reduzir o peso de um guarda-chuvas convencional (ferro), pelo que reduzimos enormemente o desgaste e as avarias do veículo que suporta o peso, aumentamos a manobrabilidade do veículo, a estabilidade, a segurança, a agilidade de manobras e a rapidez nos deslocamentos.

**Agromelca, S.L. é pioneira no fabrico de plataformas de alumínio (patenteadas).**



## COM MÁQUINAS DE DESCASCAR DGA 80 PLUS

O nosso equipamento de vibração VT00-XT10 vem equipado com a plataforma tubular em alumínio modelo DGA 80 PLUS.

- Com este guarda-chuva, demos um grande passo na mecanização da colheita e eliminámos um grande problema como é o do peso.
- Medida da boca de 0,80 m e diâmetro aproximado das barras de 6 - 6.5 m.
- Capacidade da plataforma 150-200 Kg. (dependendo da fruta).
- O seu fabrico tubular facilita as manobras de entrada e saída da árvore.
- Mediante pedido, é possível modificar o diâmetro (consultar).
- Tem incorporadas duas máquinas de descascar, dois sem-fins e dois sensores de nível de fruta no depósito com alarme sonoro.
- Com a incorporação de duas máquinas de descascar e dois sem-fins, a entrada e limpeza das amêndoas é realizada.
- Regulação da velocidade de máquinas de descascar e sem-fins.
- Fácil desmontagem de sem-fins e chapas de alumínio do depósito para uso posterior na colheita de outros frutos (azeitonas).
- As máquinas de descascar não precisam de ser desmontadas para posterior utilização em oliveiras, mas se for preciso a sua desmontagem é muito fácil e rápida.
- Fácil extração do eixo das máquinas de descascar (para substituição de borrachas) retirando apenas três parafusos.
- **OPCIONAL.** Barras com ângulo mínimo (indicadas para olivais). Caso seja necessário, para facilitar o desbaste manual na colheita da azeitona a partir do perímetro exterior do guarda-chuva, é possível solicitar o ângulo de barras mínimo.
- **OPCIONAL.** Suplemento de barras para aumento de diâmetro.
- **OPCIONAL.** Barras baixas abertas (as duas primeiras).



## GENÉRICAS PNA 80 PLUS (SEM MÁQUINAS DE DESCASCAR)

O nosso equipamento de vibração VT00-XT10 vem equipado com a plataforma tubular em alumínio modelo PNA 80 PLUS, sem descascadores.

- Com este guarda-chuva, damos um grande passo na mecanização da colheita e eliminamos um grande problema como é o do peso.
- Medida da boca de 0,80 m e diâmetro aproximado das barras de 6 - 6.5 m.
- Capacidade de carga aproximada 350 Kg. (dependendo da fruta).
- O seu fabrico tubular facilita as manobras de entrada e saída da árvore.
- Mediante pedido, é possível modificar o diâmetro (consultar).
- **OPCIONAL.** Barras com ângulo mínimo (indicadas para olivais). Caso seja necessário, para facilitar o desbaste manual na colheita da azeitona a partir do perímetro exterior do guarda-chuva, é possível solicitar o ângulo de barras mínimo.
- **OPCIONAL.** Suplemento de barras para aumento de diâmetro.
- **OPCIONAL.** Barras baixas abertas (as duas primeiras).



# SISTEMA DE DESCARGA MEDIANTE ELEVACÃO VERTICAL

- Descarga para o reboque através de elevação vertical de 2,5 m. (esta medida é facilitada com os braços do hidráulico do trator em posição baixa; caso os braços sejam elevados, a medida de elevação aumenta) e esvaziamento da fruta por comporta inferior.
- Virar o guarda-chuva para agrupar o fruto.
- Percentagem mínima de danos para a fruta, pois a descarga não é efetuada por intermédio de qualquer processo mecânico (sem-fim), mas sim diretamente para o reboque por uma comporta hidráulica inferior.
- Grande rapidez de descarga.
- Eliminação das perdas de tempo originadas na descarga através do sem-fim.
- Pneumáticos de apoio para estabilização durante a elevação.
- Válvula de segurança nos cilindros de elevação.
- Eixo endereçável (opcional). Podemos optar pela instalação de um eixo endereçável em substituição ao eixo fixo padrão.



# CONFIGURAÇÃO DO SISTEMA HIDRÁULICO

Houve sempre uma aposta na fiabilidade dos nossos produtos, pelo que todos os componentes hidráulicos instalados nos nossos equipamentos de colheita são de marcas de reconhecido prestígio e de máxima qualidade.

## VT00-XT10 CLASSIC PNA 80 PLUS

Uma vibração esquerda e uma vibração direita.

Travão de vibração regulável.

Regulação da força de aperto dos braços ao tronco (evita-se o descascamento).

Sistema hidráulico composto por duas bombas com multiplicador (540 RPM normale).



## VT00-XT10 CLASSIC DGA 80 PLUS

Incorpora uma vibração esquerda e uma vibração direita.

Travão de vibração regulável.

Regulação da força de aperto dos braços ao tronco (evita-se o descascamento).

No momento em que é realizada a vibração, as máquinas de descascar e os sem-fins param.

Regulação independente da velocidade de máquinas de descascar e sem-fins.

Mesmo que a velocidade do veículo seja acelerada, a velocidade que foi selecionada para máquinas de descascar e sem-fins não varia.

Sistema hidráulico composto por uma bomba dupla com multiplicador (540 RPM normale).



# VT00-XT10 CLASSIC PNA 80 PLUS

CARACTERÍSTICAS	VT00-XT10 CLASSIC PNA 80 PLUS
Engate e desengate rápido	•
Plataforma tubular de alumínio PNA 80	•
Instalação da plataforma PGA 100 em substituição da PNA 80	opcional
Capacidade do depósito de fruta (dependendo da fruta) <sup>(1)</sup>	300-350 kg.
Diâmetro das barras	6- 6.5 m
Terceiro ponto hidráulico	opcional
Elevação de descarga vertical de 2,5m	•
Válvula de segurança nos cilindros de elevação	•
Eixo endereçável (substituição de eixo fixo em série)	opcional
Comando cobra eletrónico + CPU	•
Ecrã (Visualização de manobras + Sequenciador automático de movimentos + Contador de árvores + Contador de horas + Sensores (RPM da tomada de força + Temperatura do óleo))	opcional
Caixa joysticks + seletores	opcional
Vibração	1 vibração esquerda + 1 vibração direita
Vibração circular contínua	•
Vibração Turbo	opcional
Variação da potência de vibração 30/40%	•
Regulação de aperto de braços e travão de vibração	•
Rotação da pinça	•
Elevação independente do guarda-chuva	•
Radiador de óleo	•
Capacidade do depósito de óleo (litros)	90 l
Sistema hidráulico	Bomba dupla c/multiplicador
Regime de voltas da tomada de força do trator	540 RPM normale
Alarme sonoro de abertura e fecho do guarda-chuva	•
Cabeça braços árvore jovem (Cabeça de 3 pontos)	•
Cabeça braços genéricos (Cabeça de 3 pontos)	opcional
Cabeça paralela Z10	opcional
Cabeça paralela Z20 (Apenas com plataforma DGA100)	opcional
Suplemento de barras	opcional
Ângulo de barras mínimo	opcional (sem carga)
Pneus	•
Barras baixas abertas (as duas primeiras)	opcional
Extensível 50cm	opcional
Componentes de borracha super macia anti-calórica (Z10 y Z20)	opcional
Kit de parafusos sem-fim para o interior da plataforma	opcional

Agromelca, S.L. reserva-se o direito de realizar as modificações que considere oportunas, sem aviso prévio, dos produtos objeto deste catálogo.

(-) De série. (1) Dados aproximados (dependem do tipo e das características da fruta).

# VT00-XT10 CLASSIC DGA 80 PLUS

CARACTERÍSTICAS	VT00-XT10 CLASSIC DGA 80 PLUS
Misto. Amêndoa - Azeitona	•
Engate e desengate rápido	•
Plataforma tubular de alumínio DGA 80 PLUS	•
Instalação da plataforma DGA 100 em substituição da DGA 80 PLUS	opcional
Capacidade depósito de fruto (dependendo da fruta) <sup>(1)</sup>	150-200 kg.
Diâmetro das barras	6- 6.5 m
Terceiro ponto hidráulico	opcional
Elevação de descarga vertical de 2,5m	•
Válvula de segurança nos cilindros de elevação	•
Eixo endereçável (substituição de eixo fixo em série)	opcional
Comando cobra eletrónico + CPU	•
Ecrã (Visualização de manobras + Sequenciador automático de movimentos + Contador de árvores + Contador de horas + Sensores (RPM da tomada de força + Temperatura do óleo))	opcional
Caixa joysticks + seletores	opcional
Vibração	1 vibração esquerda + 1 vibração direita
Vibração circular contínua	•
Vibração Turbo	opcional
Variação da potência de vibração 30/40%	•
Regulação de aperto de braços e travão de vibração	•
Rotação da pinça	•
Elevação independente do guarda-chuva	•
Radiador de óleo	•
Capacidade do depósito de óleo (litros)	90 l
Sistema hidráulico	Bomba dupla c/multiplicador
Regime de voltas da tomada de força do trator	540 RPM normale
Alarme sonoro de abertura e fecho do guarda-chuva	•
Cabeça braços árvore jovem (Cabeça de 3 pontos)	•
Cabeça braços genéricos (Cabeça de 3 pontos)	opcional
Cabeça paralela Z10	opcional
Cabeça paralela Z20 (Apenas com plataforma DGA100)	opcional
Suplemento de barras	opcional
Ângulo de barras mínimo	opcional (sem carga)
Pneus	•
Barras baixas abertas (as duas primeiras)	opcional
Extensível 50cm	opcional
Componentes de borracha super macia anti-calórica (Z10 y Z20)	opcional
Kit sem-fins de azeitonas	opcional
Alarme sonoro de nível de fruta no depósito	opcional (sem carga)
Dois máquinas de descascar e dois sem-fins	•
Pare as máquinas de descascar e os sem-fins durante a vibração	opcional
Regulação da velocidade das máquinas de descascar e dos sem-fins sem variação de velocidade quando se atua no acelerador do veículo	opcional

Agromelca, S.L. reserva-se o direito de realizar as modificações que considere oportunas, sem aviso prévio, dos produtos objeto deste catálogo.  
 (\*) De série. (1) Dados aproximados (dependem do tipo e das características da fruta).

**MELHORAMOS DIARIAMENTE O MUNDO DA COLHEITA**

Pol. Industrial "Las Lagunas", P-A 2 • 44610 Calaceite - Teruel (España)

Tel. 978 851 283

[info@agromelca.com](mailto:info@agromelca.com)

**Agromelca**  
[www.agromelca.com](http://www.agromelca.com)