

# EQUIPAMENTO DE COLHEITA DIANTEIRO

VERSÃO VMS.1



MELHORAMOS DIARIAMENTE O MUNDO DA COLHEITA  
EQUIPAMENTOS DE COLHEITA DE FRUTOS SECOS E AZEITONAS

*Agromelca*  
www.agromelca.com



# MODELO VMS.1

O EQUIPAMENTO DE RECOLHA FRONTAL  
SUSPENSO PARA FRUTOS SECOS



A série **VMS** foi concebida especialmente para superar as limitações dos equipamentos de colheita dianteiros. Esta nova série oferece um produto totalmente diferente e inovador, com elevados rendimentos e grandes.

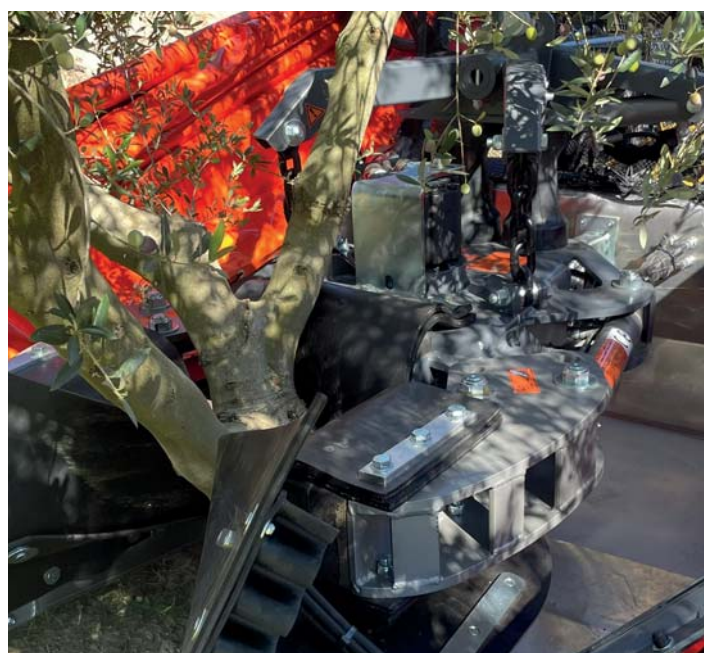
Esta máquina é montada na parte dianteira do trator.

Este equipamento oferece grandes vantagens, como sejam peso reduzido, elevado rendimento, desengate rápido do veículo, agilidade de manobra, rapidez de descarga ou grande visibilidade na hora de efetuar os engates na árvore.

# CABEÇA DE TRÊS PONTOS

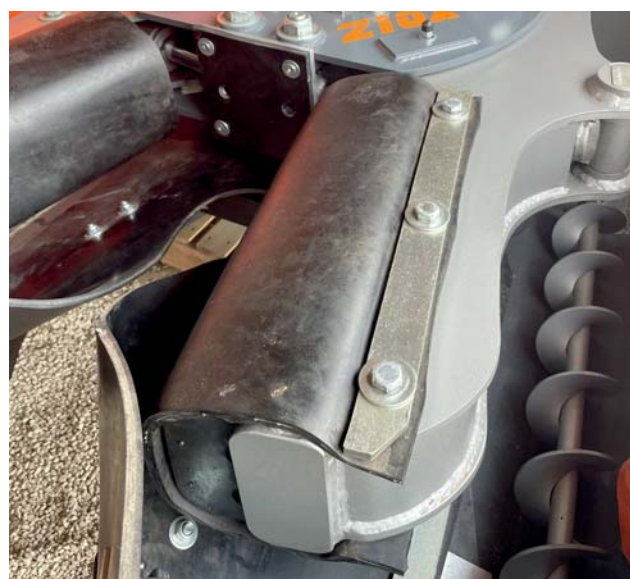
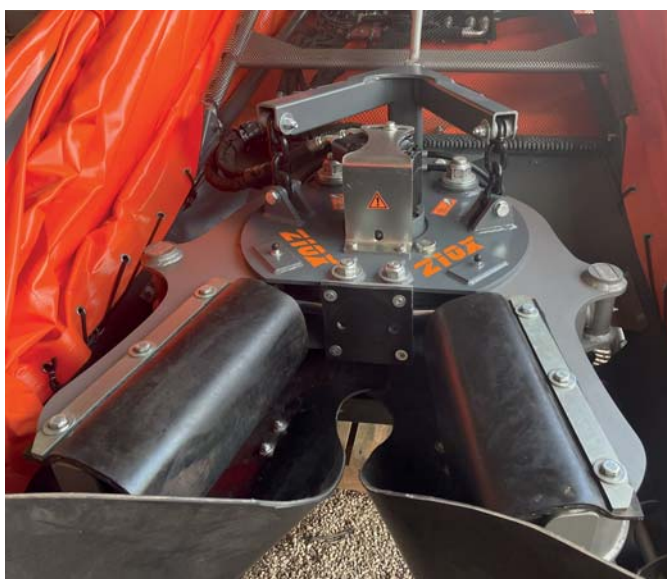
- A cabeça com fecho de três pontos tem um peso muito reduzido.
- Engate corrigido a três pontos (não danifica ramos, troncos nem frutos).
- Vibração circular contínua com possibilidade de variação de potência de 30-40% com uma operação muito simples (5 min), dependendo do tipo de árvore à qual vai ser feita a colheita (amendoeiras).
- Novos braços de fixação com ancoragem dupla que nos permitem efetuar engates em troncos com diâmetros compreendidos entre 8 a 40 cm (dependendo do tipo de árvore a ser coletada).
- O resultado final da soma do tipo de vibração incorporado com o sistema de engate corrigido a três pontos é que as percentagens de derrube são excelentes e sem qualquer dano.

**Opcionalmente**, podemos montar os braços genéricos, que nos permitirão vibrar perfeitamente troncos que oscilem entre os 15 e os 50 cm. A vibração que obteremos e as percentagens de derrube também serão excelentes.



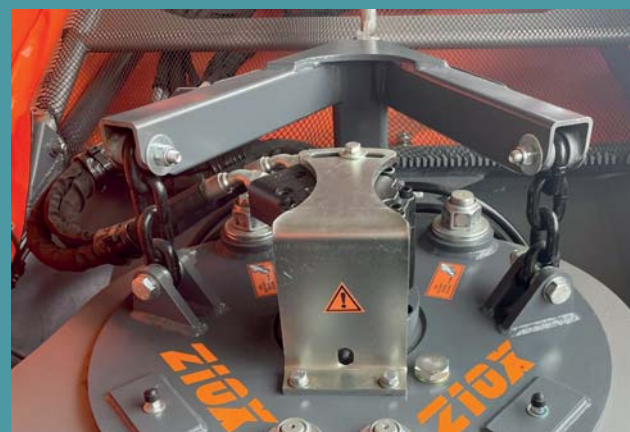
# CABEÇA Z10X (OPCIONAL)

- Peso muito reduzido.
- Vibração circular contínua com possibilidade de variação de potência de 30-40% com uma operação muito simples (5 min), dependendo do tipo de árvore à qual vai ser feita a colheita (amendoeiras).
- Engate em troncos com diâmetro compreendido entre 8 a 35 cm.
- Percentagem de derrube excelente sem danificar a árvore.
- Esta cabeça não é recomendada para a colheita de azeitonas ou outros tipos de frutos cujo diâmetro do tronco seja superior a 30 cm.



## FIXAÇÃO DA CABEÇAL

- Cabeça fixada ao suporte giratório.



# COMANDO DE CONTROLO E MOVIMENTOS

Os movimentos e vibração realizam-se de forma muito cómoda e fácil através de um comando cobra eletrónico.



## MOVIMIENTOS

### VMS

- Abertura, fecho de lonas da plataforma.
- Abertura, fecho de braços da cabeça de vibração.
- Vibração esquerda + vibração direita.

Movimentos simultâneos:  
Estender as lonas do guarda-chuva + fechar o grampo.  
Abrir o grampo + recolher as lonas do guarda-chuva.

Movimentos simultâneos (apenas com ecrã de visualização opcional).

## ECRÃ (OPCIONAL)

O novo ecrã de visualização inclui:

Visualização das manobras.

Sequenciador automático de movimentos.

Contador de árvores.

Contador de horas.

Sensores (RPM da tomada de força + temperatura do óleo).



# FUNÇÕES DO COMANDO DE CONTROLO



## 1 SIMULTÂNEO



Pressionando o botão, ativamos o simultâneo. Empurrando o jostick (sem pressionar nenhum botão) que estende o guardachuva e fecha a pinça automaticamente.

Se a ação no jostick for realizada no sentido contrário, abre-se a pinça e recolhe-se o guarda-chuva. Para desativar esta função, pressione o botão novamente.

## 2 MOVIMENTOS SEQUENCIAIS AUTOMÁTICOS (Opcional)



De forma automática, o equipamento de colheita realizará as seguintes ações:

1. Estender lonas plataforma.
2. Fechar braços pinça.
3. Vibração esquerda (se o operário a tiver ativado).
4. Vibração direita (se o operário a tiver ativado).
5. Abrir braços pinça.
6. Recolher lonas plataforma.

# PLATAFORMA DE COLETA TUBULAR

O nosso equipamento de vibração **VMS** vem equipado com a nova plataforma tubular de ferro.



Plataforma de colheita tubular de ferro com boca de 80 cm.

Diâmetro de série 6 - 6.5 m.

Ângulo de barras normal.

Suplemento de lonas (equipamento opcional).

Duas máquinas de descascar e dois sem-fins.

Alimentação e regulação hidráulica da velocidade das máquinas de descascar e dos sem-fins.

A velocidade das máquinas de descascar e dos semfins é mantida conforme a regulação feita pelo operário, independentemente das rotações do motor do trator.

Facilidade de extração do eixo das máquinas de descascar para a substituição das borrachas.

As máquinas de descascar e os sem-fins não param durante a vibração.

Descascadores removíveis.

Capacidade de armazenamento de fruto dependendo do tipo de fruto (500-700kg. aprox.).

Instalação de dois sem-fins no interior do silo para evitar acumulação de fruto na saída da máquina de descascar.

Descarga por meio de uma comporta hidráulica.



# CHARNEIRA INCORPORADA PARA LOCAIS DE PLANTAÇÃO ESTREITOS (OPCIONAL)



Para que seja possível fazer a colheita com o guarda-chuva nas plantações em espaços muito reduzidos, é possível incorporar sistema de charneira.

Esta articulação permite rodar todo o equipamento de colheita 45° num sentido, para que se possam realizar as manobras de entrada e saída da árvore sem grandes complicações.

O espaço mínimo para que a charneira possa atuar satisfatoriamente é de 6x3.

Se for preciso proceder à colheita de árvores com a charneira a funcionar, recomenda-se que o diâmetro do guarda-chuva não seja superior a 5m.



# CONFIGURAÇÃO DO SISTEMA HIDRÁULICO

Houve sempre uma aposta na fiabilidade dos nossos produtos, pelo que todos os componentes hidráulicos instalados nos nossos equipamentos de colheita são de marcas de reconhecido prestígio e de máxima qualidade.

## VMS.1

O modelo da série **VMS.1** incorpora a seguinte configuração hidráulica:

1. Regulação hidráulica da velocidade das máquinas de descascar e dos sem-fins.
2. A velocidade das máquinas de descascar e dos sem-fins é mantida conforme a regulação feita, independentemente das rotações do motor do trator.
3. Facilidade de extração do eixo das máquinas de descascar para a substituição das borrachas.
4. As máquinas de descascar e os sem-fins não param durante a vibração.
5. Incorpora 1 vibração esquerda + 1 vibração direita.
6. Travão de vibração.
7. Regulação da força de aperto dos braços ao tronco.
8. Bloco hidráulico + bloco de eletroválvulas de movimentos (regulação individual do caudal para cada movimento).



9. Aumento ou diminuição da potência de vibração dependendo do tipo de árvore da colheita.
10. Comando cobra eletrónico + grupo de potência.
11. Movimentos simultâneos:  
Estender as lonas guarda-chuva + fechar pinça.  
Abrir pinça + recolher lonas guarda-chuva.
12. Cabeça com fecho de três pontos curta com braços de árvore jovem.
13. Capacidade de armazenamento de fruto dependendo do tipo de fruto (500-700 Kg. aprox.)
14. Instalação de dois sem-fins no interior do silo para evitar acumulação de fruto na saída da máquina de descascar.
15. Descarga através da comporta hidráulica.
16. Depósito hidráulico com capacidade de 200 litros de óleo.
17. Bomba dupla de palhetas e multiplicador.



# VMS.1

| CARACTERÍSTICAS   | VMS.1                                    |
|---|--|
| Misto. Amêndoa - Frutos secos   | •  |
| Plataforma tubular de ferro com boca de 80 cm   | •  |
| Diâmetro das barras   | 6 - 6,5 m                                |
| Comando cobra eletrónico + CPU  | •  |
| Ecrã (Visualização de manobras + Sequenciador automático de movimentos + Contador de árvores + Contador de horas + Sensores (RPM da tomada de força + Temperatura do óleo)) | opcional                                 |
| Dois máquinas de descascar e dois sem-fins  | •  |
| Regulação da velocidade das máquinas de descascar e dos sem-fins sem variação de velocidade quando se atua no acelerador do veículo   | •  |
| Paragem das máquinas de descascar e dos sem-fins durante a vibração   | NÃO                                      |
| Manutenção da velocidade das máquinas de descascar e sem-fins apesar do aumento das rotações do motor   | SIM                                      |
| Vibração  | 1 vibrações em cada sentido              |
| Vibração circular contínua  | •  |
| Regulação de aperto de braços e travão de vibração  | •  |
| Suplemento de contrapeso de aumento de potência   | opcional                                 |
| Radiador de óleo  | •  |
| Capacidade do depósito de óleo (litros)   | 90 l                                     |
| Sistema hidráulico  | Bomba dupla (caudal variável + palhetas) |
| Regime de voltas da tomada de força do trator   | 540 RPM normal                           |
| Alarme sonoro de abertura e fecho do guarda-chuva   | •  |
| Alarme sonoro de nível de carga da fruta  | •  |
| Suporte giratório livre   | •  |
| Cabeça braços árvore jovem (cabeça de 3 pontos)   | •  |
| Cabeça braços genéricos (cabeça de 3 pontos)  | opcional                                 |
| Cabeça paralela Z10X  | opcional                                 |
| Suplemento de barras (0,50m/1m)   | opcional                                 |
| Capacidade do depósito de fruta (dependendo da fruta)   | 500-700 kg <sup>(1)</sup>                |
| Charneira de 45° para plantações estreitas (diâmetro 5 m) <sup>(2)</sup>  | •  |
| Abertura de barras baixas (as duas primeiras)   | opcional                                 |
| Kit de sem-fins para azeitonas  | opcional                                 |
| Vibração turbo TRV (cabeça de 3 pontos)   | opcional                                 |

Agromelca, S.L. reserva-se o direito de realizar as modificações que considere oportunas, sem aviso prévio, dos produtos objeto deste catálogo.

(\*) De série. <sup>(1)</sup> Dado aproximado (depende do tipo e das características da fruta).

<sup>(2)</sup> Com charneira, o diâmetro da barra será de 5 metros.



**MELHORAMOS DIARIAMENTE O MUNDO DA COLHEITA**

Pol. Industrial "Las Lagunas", P-A 2 • 44610 Calaceite - Teruel (España)

Tel. 978 851 283

[info@agromelca.com](mailto:info@agromelca.com)

***Agromelca***  
[www.agromelca.com](http://www.agromelca.com)