

# APPARECCHI PER LA RACCOLTA ANTERIORE

VERSIONE VMS.1



MIGLIORIAMO GIORNO DOPO GIORNO IL MONDO DELLA RACCOLTA  
APPARECCHI PER LA RACCOLTA DI FRUTTI SECCHI E OLIVE

*Agromelca*  
www.agromelca.com



# MODEL VMS.1

IMPIANTO PER LA RACCOLTA ANTERIORE  
SOSPESA PER FRUTTI A GUSCIO



La serie **VMS** è appositamente disegnata per superare i limiti delle attrezzature di raccolta frontale. Questa nuova serie offre un prodotto completamente diverso e innovativo, dalle prestazioni elevate e grandi vantaggi per la raccolta dei frutti a guscio.

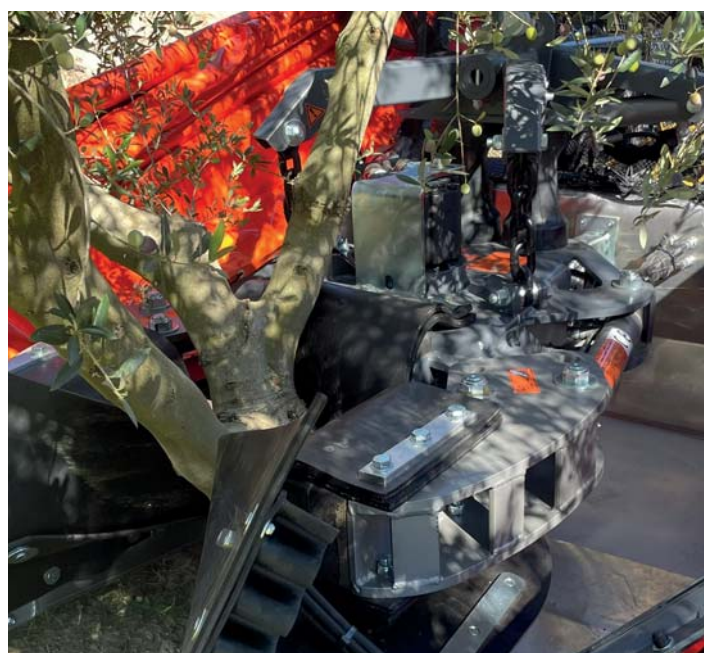
Questa macchina è montata sulla parte anteriore del trattore.

Questo macchinario offre grandi vantaggi quali il peso ridotto, le elevate prestazioni, lo sgancio rapido dal veicolo, l'agilità di manovra, la velocità di scarico o la grande visibilità per eseguire l'aggancio all'albero.

# TESTATA A TRE PUNTI

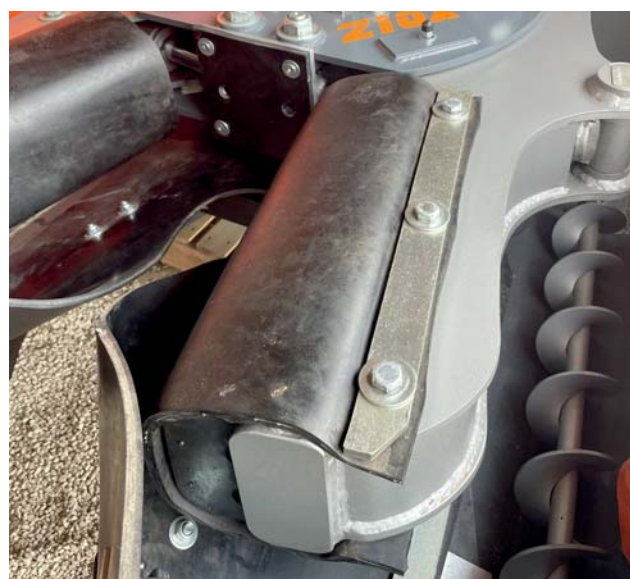
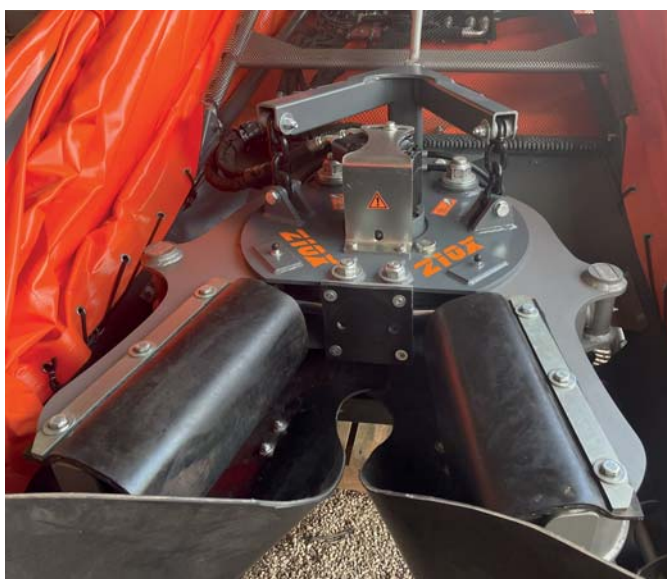
- La testata con chiusura a tre punti ha un peso molto ridotto.
- Attacco a tre punti modificato (non danneggia né i rami, né il tronco, né i frutti).
- Vibrazione circolare continua con possibilità di variare la potenza del 30-40% tramite un'operazione molto semplice (5 min.), a seconda del tipo di albero da raccogliere (mandorli o ulivi).
- Le braccette di amarre che ci consentono di agganciare tronchi con diametri compresi tra 8 e 40 cm (a seconda del tipo di albero da abbattere).
- Il risultato finale della combinazione tra il tipo di vibrazione integrato e il sistema di aggancio a tre punti modificato è che le percentuali di abbattimento risultano eccellenti senza alcun danno.

**In alternativa**, possiamo montare i bracci generici, che ci consentiranno di vibrare perfettamente tronchi che oscillano tra i 15 e i 50 cm. Anche la vibrazione che otterremo e le percentuali di abbattimento saranno eccellenti.



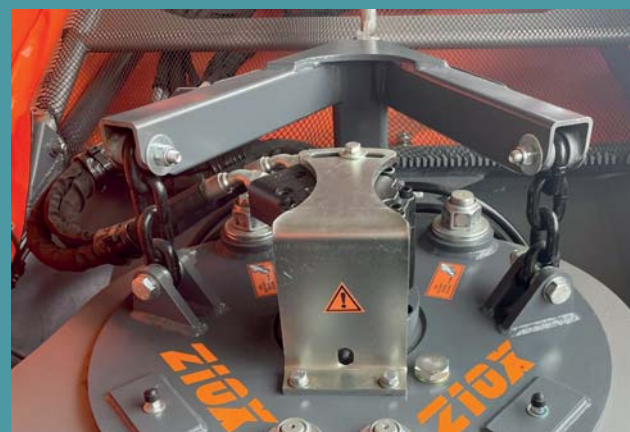
# TESTATA Z10X (OPZIONALE)

- Peso estremamente ridotto.
- Vibrazione circolare continua con possibilità di variare la potenza del 30-40% tramite un'operazione molto semplice (5 min.), a seconda del tipo di albero da raccogliere (mandorli).
- Agancio su tronchi con diametro compreso tra 8 e 35 cm.
- Eccellente percentuale di abbattimento senza danni all'albero.
- Questa testata non è consigliata per la raccolta di olive o altri tipi di frutti il cui diametro del tronco sia superiore a 30 cm.



## FISSAGGIO DELLA TESTATA

- Testata fissata al supporto a rotazione libera.



# STRUMENTO DI COMANDO E MOVIMENTI

I movimenti e le vibrazioni sono realizzati in modo molto comodo e semplice tramite un comando cobra elettronico.



## MOVIMENTI

### VMS

- Apertura, chiusura dei teli della piattaforma.
- Apertura, chiusura dei bracci della testata di vibrazione.
- Vibrazione sinistra + vibrazione destra.

Movimenti simultanei:

Aprire i teli a ombrello + chiudere la pinza

Aprire la pinza + richiudere i teli a ombrello

Movimenti simultanei (solo con display opzionale)

## DISPLAY (OPZIONALE)

Il nuovo display include:

Visualizzazione delle manovre.

Sequenziatore automatico dei movimenti.

Conta alberi.

Conta ore.

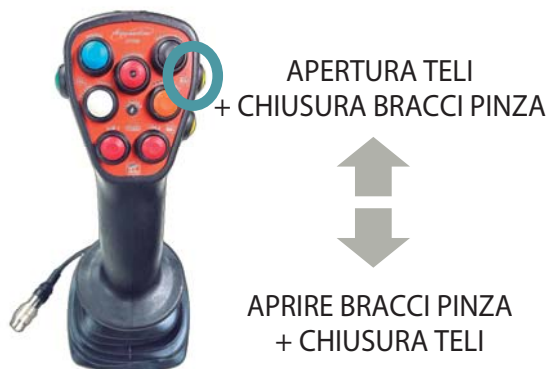
Sensori (giri/minuto normale della presa di forza + temperatura dell'olio).



# FUNZIONI COMANDO DI CONTROLLO



## 1 SIMULTANEO



Premendo il pulsante si attiva il simultaneo. Spingendo il joystick (senza premere alcun pulsante) si aprirà l'ombrello e la pinza si chiuderà automaticamente.

Se l'azione viene eseguita sul joystick in direzione contraria si aprirà la pinza e chiuderà l'ombrello. Per disattivare questa funzione premere nuovamente il pulsante.

## 2

## MOVIMENTI SEQUENZIALI AUTOMATICI (Opzionale)



Una volta posizionato correttamente il raccoglitore sull'albero, lo attiveremo premendo il pulsante.

In modo automatico, il raccoglitore è in grado di eseguire le seguenti azioni:

1. Apertura teli piattaforma.
2. Chiusura bracci pinza.
3. Vibrazione sinistra (se attivata dall'operatore).
4. Vibrazione destra (se attivata dall'operatore).
5. Apertura bracci pinza.
6. Chiusura teli piattaforma.

# PIATTAFORMA PER LA RACCOLTA TUBOLARE

I nostri apparecchi di vibrazione **VMS** sono dotati di piattaforma tubolare di ferro.



Piattaforma di raccolta tubolare di ferro con bocca da 80 cm.

Diametro di serie 6-6.5 m.

Angolo delle sbarre normale.

Supplemento di teli (equipaggiamento opzionale).

Due pelatrici e due coclee.

Alimentazione e regolazione idraulica indipendente della velocità di pelatrici e coclee.

La velocità delle pelatrici e delle coclee viene mantenuta secondo la regolazione eseguita dall'operatore, a prescindere dai giri del motore del trattore.

Agevole estrazione dell'asse delle pelatrici per la sostituzione delle gomme.

Le pelatrici e le coclee non si fermano durante la vibrazione.

Pelapatate rimovibili.

Capacità di stoccaggio del frutto a seconda del tipo di frutto (500-700kg. aprox.).

Installazione di due coclee all'interno della tramoggia per evitare l'accumulo di frutta all'uscita della sbucciatrice.

Scarico tramite paratoia idraulica.



# CERNIERA INTEGRATA PER SESTI DI IMPIANTO STRETTI (OPZIONALE)



Per il raccolto con l'ombrello di piantagioni con sestri d'impianto molto stretti, è possibile integrare il sistema a cerniera.

Quest'articolazione permette una rotazione dell'apparecchio di raccolta di 45° in una direzione, in modo che possiamo eseguire delle manovre di entrata e uscita dall'albero senza grandi complicazioni.

Il sesto di impianto minimo che permette alla cerniera di agire correttamente è di 6x3.

Se dobbiamo raccogliere da alberi con la cerniera in azione, si raccomanda che il diametro dell'ombrello non sia superiore a 5 m.



# CONFIGURAZIONE DEL SISTEMA IDRAULICO

Abbiamo sempre optato per l'affidabilità dei nostri prodotti, in modo che tutti i componenti idraulici che montiamo sui nostri macchinari per la raccolta, sono di marche di nota affidabilità e di alta qualità.

## VMS.1

Il modello della serie **VMS.1** è dotato della seguente configurazione idraulica:

1. Regolazione idraulica della velocità delle pelatrici e delle coclee.
2. La velocità delle pelatrici e delle coclee viene mantenuta in base alla regolazione effettuata, indipendentemente dal numero di giri del motore del trattore.
3. Facile estrazione dell'albero delle pelatrici per la sostituzione delle gomme.
4. Le pelatrici e le coclee non si arrestano durante la vibrazione.
5. È dotato di 1 vibrazione sinistra + 1 vibrazione destra.
6. Freno di vibrazione.
7. Regolazione, da parte dell'utilizzatore, della forza di serraggio dei bracci nel tronco.
8. Blocco idraulico + blocco elettrovalvole movimenti (regolazione individuale della portata per ciascun movimento).



9. Aumento o riduzione della potenza di vibrazione a seconda del tipo di albero da abbattere.
10. Comando elettronico Cobra + gruppo motore.
11. Movimenti simultanei:  
Apertura dei teli a ombrello + chiusura della pinza  
Apertura della pinza + raccolta dei teli a ombrello
12. Testa con meccanismo di bloccaggio a tre punti corto e bracci di supporto.
13. Capacità di stoccaggio della frutta a seconda del tipo di frutta (circa 500-700 Kg.).
14. Installazione di due coclee all'interno della tramoggia per evitare l'accumulo di frutta all'uscita della pelatrice.
15. Scarico della frutta tramite una paratoia idraulica.
16. Serbatoio idraulico con una capacità di 200 litri d'olio.
17. Pompa a doppia paletta e moltiplicatore.



# VMS.1

CARATTERISTICHE	VMS.1
Misto. Mandorle - Frutta secca	•
Piattaforma tubolare in ferro con apertura di 80 cm	•
Diametro delle barre	6 - 6,5 m
Comando cobra elettronico + CPU	•
Display (Visualizzazione delle manovre + Sequenziatore automatico dei movimenti + Conta alberi + Contatore + Sensori (RPM PTO presa di forza + Temperatura olio))	opzionale
Due pelatrici e due coclee	•
Regolazione della velocità di pelatrici e coclee senza variazione della velocità quando si agisce sull'acceleratore del veicolo	•
Arresto di pelatrici e coclee durante la vibrazione	No
Mantenimento della velocità delle pelatrici e delle coclee anche aumentando il numero di giri del motore	Se
Vibrazione	1 vibrazione in entrambe le direzioni
Vibrazione circolare continua	•
Regolazione serraggio bracci e freno vibrazione	•
Supplemento contrappeso aumento potenza	opzionale
Radiatore a olio	•
Capacità serbatoio dell'olio (litri)	90 l
Sistema idraulico	Pompa doppia (portata variabile + palette)
Regime rotazione presa di forza trattore	540 giri/minuto normale
Allarme sonoro apertura e chiusura ombrello	•
Allarme sonoro del livello di carico della frutta	•
Supporto a rotazione libera	•
Testata braccia albero giovane (Testata con tre punti)	•
Testata di braccia generica (Testata con tre punti)	opzionale
Testata parallelo Z10X	opzionale
Supplemento teli (0,50m/1m)	opzionale
Capacità del serbatoio per la frutta (a seconda del tipo di frutta)	500-700 kg <sup>(1)</sup>
Cerniera 45° per sestri d'impianto stretti (diametro 5m) <sup>(2)</sup>	•
Apertura barre basse (le prime due)	opzionale
Kit coclea oliva	opzionale
TRV Turbo Vibration (testata con tre punti)	opzionale

Agromelca, S.L. si riserva il diritto di apportare tutte le modifiche che riterrà opportune senza preavviso, ai prodotti di questo catalogo.

(\*) Di serie. <sup>(1)</sup> Dati approssimativi (dipende dal tipo e dalle caratteristiche del frutto).

<sup>(2)</sup> Con cerniera il diametro della barra non supera i 5 metri.



**MIGLIORIAMO GIORNO DOPO GIORNO IL MONDO DELLA RACCOLTA**

Pol. Industrial "Las Lagunas", P-A 2 • 44610 Calaceite - Teruel (España)

Tel. 978 851 283

[info@agromelca.com](mailto:info@agromelca.com)

***Agromelca***  
[www.agromelca.com](http://www.agromelca.com)