

APPARECCHI PER LA RACCOLTA ANTERIORE



VERSIONE VMS



MIGLIORIAMO GIORNO DOPO GIORNO IL MONDO DELLA RACCOLTA
APPARECCHI PER LA RACCOLTA DI FRUTTI SECCHI E OLIVE

Agromelca
www.agromelca.com





SERIE VMS

LE ATTREZZATURE DI RACCOLTA FRONTALE
SOSPESO PER LA FRUTTA



La serie VMS è appositamente disegnata per superare i limiti delle attrezzature di raccolta frontale. Questa nuova serie offre un prodotto completamente diverso e innovativo, dalle prestazioni elevate e grandi vantaggi per la raccolta dei frutti a guscio.

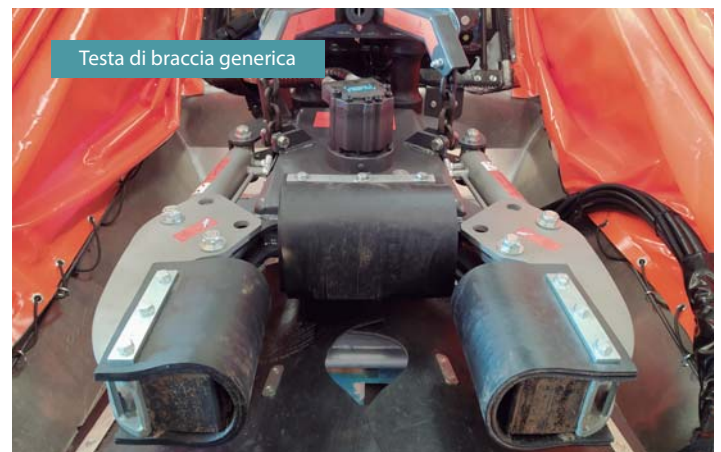
Questo macchinario offre grandi vantaggi quali il peso ridotto, le elevate prestazioni, lo sgancio rapido dal veicolo, l'agilità di manovra, la velocità di scarico o la grande visibilità per eseguire l'aggancio all'albero.

TESTATA DI CHIUSURA A TRE PUNTI (DI SERIE)

- Peso molto ridotto.
- Aggancio corretto su tre punti (non provoca nessun danno ai rami, al tronco o al frutto).
- Vibrazione circolare continua con possibilità di variazione di potenza del 30-40% con un'operazione molto semplice (5 min) secondo il tipo di alberi da scuotere (mandorli).
- Nuovi bracci di serraggio con doppia presa che permette l'aggancio su tronchi con un diametro da 8 a 40 cm (a seconda del tipo di albero da raccogliere).
- Il risultato finale della somma fra il tipo di vibrazione incorporata e il sistema di attacco corretto a tre punti, è che i risultati di caduta sono eccellenti senza provocare nessun danno.

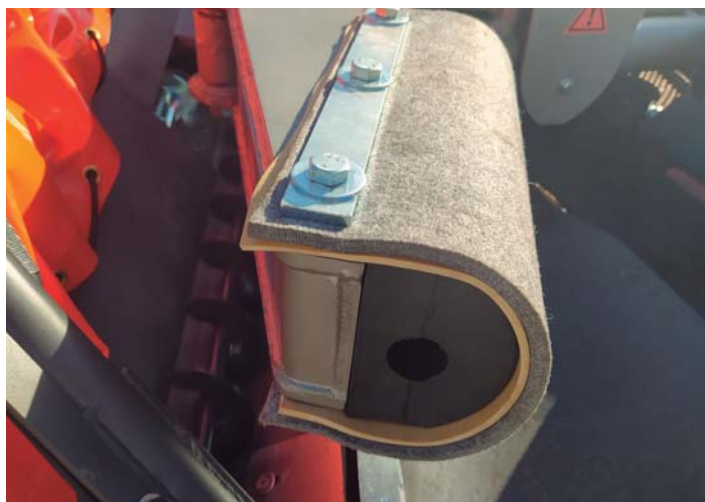
Opzionalmente, possiamo montare i bracci generici, che ci permetteranno di vibrare perfettamente tronchi che vanno dai 15 ai 50 cm.

Ottime saranno anche le vibrazioni che otterremo e le percentuali di abbattimento.



TESTATA Z10X (OPZIONALE)

- Peso molto ridotto.
- Vibrazione circolare continua con possibilità di variazione di potenza del 30-40% con un'operazione molto semplice (5 min) secondo il tipo di alberi da scuotere (mandorli).
- Aggancio in tronchi con diametro compreso tra 8 e 35 cm.
- Risultati di caduta eccellente senza danneggiare l'albero.
- Questa testata non è consigliata per la raccolta di olive o altri tipi di frutta il cui diametro del tronco sia superiore a 30 cm.



FISSAGGIO DELLA TESTA

- Testata fissata tramite silentblock alla struttura della piattaforma (di serie).
- Testata fissata al supporto a rotazione libera (optional).



STRUMENTO DI COMANDO E MOVIMENTI

I movimenti e le vibrazioni sono realizzati in modo molto comodo e semplice tramite un radiocomando cobra elettronico.



VMS

- Apertura, chiusura dei teli della piattaforma.
- Apertura, chiusura dei bracci della testata di vibrazione.
- Vibrazione sinistra + vibrazione destra.

STRUMENTI DI COMANDO PER MOVIMENTI E VIBRAZIONE

- I movimenti e le vibrazioni sono realizzati in modo comodo e semplice tramite un radiocomando cobra elettronico.
- Movimenti simultanei: estensione teli ombrelli + chiusura pinza e apertura pinza + raccolta teli ombrelli.
- Movimenti automatici (impianto opzionale).



FUNZIONI DI COMANDO OPERATIVO



APERTURA TELI
+ CHIUSURA BRACCI PINZA



APRIRE BRACCI PINZA
+ CHIUSURA TELI

1

Premendo il pulsante si attiva il simultaneo. Spingendo il joystick (senza premere nessun pulsante) si aprirà l'ombrello e la pinza si chiuderà automaticamente. Se l'azione viene eseguita sul joystick in direzione contraria si aprirà la pinza e chiuderà l'ombrello. Per disattivare questa funzione premere nuovamente il pulsante.



MOVIMENTI SEQUENZIALI
AUTOMATICI (Opzionale)

AUTOMATICO

Come funziona?

Con il raccoglitore in posizione corretta verso l'albero, verrà attivato premendo il pulsante.

2

Modo automatico, il raccoglitore è in grado di eseguire le seguenti azioni:

1. Apertura teli piattaforma.
2. Chiusura bracci pinza.
3. Vibrazione sinistra (se attivata dall'operatore).
4. Vibrazione destra (se attivata dall'operatore).
5. Apertura bracci pinza.
6. Chiusura teli piattaforma.

PIATTAFORMA DI RACCOLTA FERRO TUBOLARE



La nostra attrezzatura vibrante **VMS.1** (con pelapatate) è dotata di:

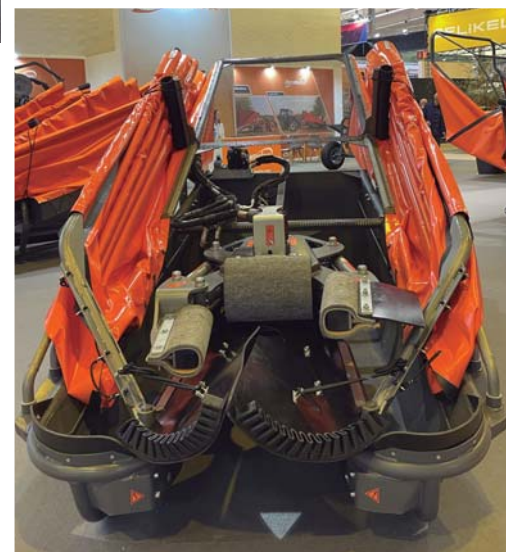
- Piattaforma di raccolta tubolare di ferro con bocca da 60 cm.
- Diametro di serie 6 - 6.5 m.
- Angolo delle barre normale.
- Regolazione idraulica di posizionamento della parte anteriore della piattaforma.
- Supplemento di teli (equipaggiamento opzionale).
- Due pelatrici e due coclee.
- Alimentazione e regolazione indipendente della velocità di pelatrici e coclee.
- La velocità delle pelatrici e delle coclee viene mantenuta secondo la regolazione eseguita dall'operatore, a prescindere dai giri del motore del trattore.
- Agevole estrazione dell'asse delle pelatrici per la sostituzione delle gomme.
- Le pelatrici e le coclee non si fermano durante la vibrazione.
- Pelapatate rimovibili.
- Capacità di stoccaggio del frutto a seconda del tipo di frutto (500-700 kg circa).
- Montaggio di due coclee all'interno della tramoggia per evitare l'accumulo del frutto all'uscita della pelatrice.
- Scarico mediante portellone idraulico.





La nostra attrezzatura vibrante **VMS.2** (senza pelapatate) è dotata di:

- Piattaforma di raccolta tubolare di ferro con bocca da 60 cm.
- Diametro di serie 6 - 6.5 m.
- Angolo delle barre normale.
- Regolazione idraulica di posizionamento della parte anteriore della piattaforma.
- Supplemento di teli (equipaggiamento opzionale).
- Scarico mediante portellone idraulico.



CERNIERA INTEGRATA PER SESTI DI IMPIANTO STRETTI (OPZIONALE)

Per il raccolto con l'ombrello di piantagioni con sestri d'impianto molto stretti, è possibile integrare il sistema a cerniera.

Quest'articolazione permette una rotazione dell'apparecchio di raccolta di 45° in una direzione, in modo che possiamo eseguire delle manovre di entrata e uscita dall'albero senza grandi complicazioni.

Il sesto di impianto minimo che permette alla cerniera di agire correttamente è di 6x3.

Se dobbiamo raccogliere da alberi con la cerniera in azione, si raccomanda che il diametro dell'ombrello non sia superiore a 5m.



CONFIGURAZIONE DEL SISTEMA IDRAULICO

Abbiamo sempre optato per l'affidabilità dei nostri prodotti, in modo che tutti i componenti idraulici che montiamo sui nostri macchinari per la raccolta, sono di marche di nota affidabilità e di alta qualità.

Il modello della serie **VMS.1 (con pelatrici)** incorpora la seguente configurazione idraulica:

1. Regolazione idraulica della velocità di pelatrici e coclee.
2. La velocità delle pelatrici e delle coclee viene mantenuta secondo la regolazione eseguita dall'operatore, a prescindere dai giri del motore del trattore.
3. Agevole estrazione dell'asse delle pelatrici per la sostituzione delle gomme.
4. Le pelatrici e le coclee non si fermano durante la vibrazione.
5. È dotato di 1 vibrazione sinistra + 1 vibrazione destra.
6. Freno di vibrazione.
7. Regolazione della forza di serraggio dei bracci al tronco.
8. Blocco idraulico + blocco elettrovalvola movimenti (regolazione della portata individuale per ciascun movimento).



9. Aumento o diminuzione della potenza di vibrazione a seconda del tipo di albero da raccogliere.
10. Radiocomando cobra elettronico + gruppo di potenza.
11. Movimenti simultanei:
Estensione teli ombrelli + chiusura pinza
Apertura pinza + raccolta teli ombrelli
12. Testata con chiusura a tre punti corto con bracci per albero giovane.
13. Capacità di stoccaggio del frutto a seconda del tipo di frutto (500-700 kg circa).
14. Montaggio di due coclee all'interno della tramoggia per evitare l'accumulo del frutto all'uscita della pelatrice.
15. Scarico mediante portellone idraulico inferiore.
16. Serbatoio idraulico con capacità fino a 200 litri di olio.
17. Doppia pompa (portata variabile + palette) e moltiplicatore.



Il modello della serie **VMS.2 (senza pelatrici)** incorpora la seguente configurazione idraulica:

1. È dotato di 1 vibrazione sinistra + 1 vibrazione destra..
2. Freno di vibrazione.
3. Regolazione della forza di serraggio dei bracci al tronco.
4. Blocco idraulico + blocco elettrovalvola movimenti (regolazione della portata individuale per ciascun movimento).
5. Aumento o diminuzione della potenza di vibrazione a seconda del tipo di albero da raccogliere.
6. Radiocomando cobra elettronico + gruppo di potenza.
7. Movimenti simultanei:
Estensione teli ombrelli + chiusura pinza
Apertura pinza + raccolta teli ombrelli.
8. Testata con chiusura a tre punti corto con bracci per albero giovane.
9. Capacità di stoccaggio del frutto a seconda del tipo di frutto (600-800 kg circa).
10. Scarico mediante portellone idraulico inferiore.
11. Serbatoio idraulico con capacità fino a 200 litri di olio.
12. Doppia pompa (palette) e moltiplicatore.



VMS.1

CARATTERISTICHE	VMS
Misto. Mandorla - Frutti a guscio	•
Piattaforma tubolare di ferro	bocca 0,60 m.
Capacità del serbatoio dei frutti	500-700 Kg. dipende dal frutto ⁽¹⁾
Diametro delle barre di serie	6,5 m
Due pelatrici e due coclee	•
Regolazione indipendente della velocità di pelatrici e coclee senza variazione della velocità	•
Arresto di pelatrici e coclee durante la vibrazione	NO
Manutenzione della velocità di pelatrici e coclee anche quando vengono aumentate le rivoluzioni del motore	SI
Allarme sonoro del livello di carico della frutta	•
Allarme sonoro apertura e chiusura ombrello	•
Radiocomando cobra	•
Sequenziatore movimenti automatici	opzionale
SISTEMA DI VIBRAZIONE CLASSIC	1 vibrazione in entrambe le direzioni
Vibrazione circolare continua	•
Supplemento contrappeso aumento potenza	opzionale
Regolazione serraggio bracci, freno vibrazione	•
Supporto rotazione libera	opzionale
Radiatore a olio	•
Capacità serbatoio dell'olio (litri)	200 l
Sistema idraulico	Doppia pompa (portata variabile + palette)
Regime rotazione presa di forza trattore	540 giri/minuto normale
Testa braccia albero giovane (Testa con tre punti)	•
Testa di braccia generica (Testa con tre punti)	opzionale
Testa parallelo Z10X	opzionale
Supplemento delle barre (0,50m / 1m)	opzionale
Cerniera 45° per sestri d'impianto stretti (diametro 5 m) ⁽²⁾	opzionale
Apertura barre basse (le prime due)	opzionale
Kit coclea oliva	opzionale
Pelapatate rimovibili	•

Agromelca, S.L. si riserva il diritto di apportare tutte le modifiche che riterrà opportune senza preavviso, ai prodotti di questo catalogo.

(1) Di serie.

(1) Dati approssimativi (dipende dal tipo e dalle caratteristiche del frutto).

(2) Con cerniera il diametro della barra non supera i 5 metri.

VMS.2

CARATTERISTICHE	VMS
Misto. Mandorla - Frutti a guscio	•
Piattaforma tubolare di ferro	bocca 0,60 m.
Capacità del serbatoio dei frutti	600-800 Kg. dipende dal frutto ⁽¹⁾
Diametro delle barre di serie	6,5 m
Allarme sonoro apertura e chiusura ombrello	•
Radiocomando cobra	•
Sequenziatore movimenti automatici	opzionale
SISTEMA DI VIBRAZIONE CLASSIC	1 vibrazione in entrambe le direzioni
Vibrazione circolare continua	•
Supplemento contrappeso aumento potenza	opzionale
Regolazione serraggio bracci, freno vibrazione	•
Supporto rotazione libera	opzionale
Radiatore a olio	•
Capacità serbatoio dell'olio (litri)	200 l
Sistema idraulico	Doppia pompa (palette) con moltiplicatore
Regime rotazione presa di forza trattore	540 giri/minuto normale
Testa braccia albero giovane (Testa con tre punti)	•
Testa di braccia generica (Testa con tre punti)	opzionale
Testa parallelo Z10X	opzionale
Supplemento delle barre (0,50m / 1m)	opzionale
Cerniera 45° per sestri d'impianto stretti (diametro 5 m) ⁽²⁾	opzionale
Apertura barre basse (le prime due)	opzionale
Kit coclea	opzionale

Agromelca, S.L. si riserva il diritto di apportare tutte le modifiche che riterrà opportune senza preavviso, ai prodotti di questo catalogo.

(*) Di serie.

(1) Dati approssimativi (dipende dal tipo e dalle caratteristiche del frutto).

(2) Con cerniera il diametro della barra non supera i 5 metri.

MIGLIORIAMO GIORNO DOPO GIORNO IL MONDO DELLA RACCOLTA

Pol. Industrial "Las Lagunas", P-A 2 • 44610 Calaceite - Teruel (España)
Tel. 978 851 283

info@agromelca.com

Agromelca
www.agromelca.com