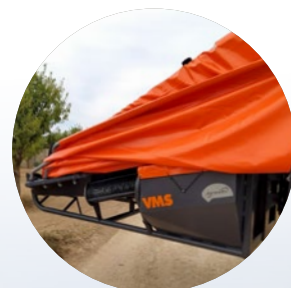


EQUIPAMENTO DE COLHEITA DIANTEIRO

VERSÃO VMS



MELHORAMOS DIARIAMENTE O MUNDO DA COLHEITA
EQUIPAMENTOS DE COLHEITA DE FRUTOS SECOS E AZEITONAS

Agromelca
www.agromelca.com





SÉRIE VMS

O EQUIPAMENTO DE COLHEITA
DIANTEIRO PARA FRUTOS SECOS



A série **VMS** foi concebida especialmente para superar as limitações dos equipamentos de colheita dianteiros. Esta nova série oferece um produto totalmente diferente e inovador, com elevados rendimentos e grandes vantagens para a colheita de frutos secos.

Este equipamento oferece grandes vantagens, como sejam peso reduzido, elevado rendimento, desengate rápido do veículo, agilidade de manobra, rapidez de descarga ou grande visibilidade na hora de efetuar os engates na árvore.

CABEÇA COM FECHO DE TRÊS PONTOS (DE SÉRIE)

- Peso muito reduzido.
- Engate corrigido a três pontos (não danifica ramos, troncos nem frutos).
- Vibração circular contínua com possibilidade de variação de potência de 30-40% com uma operação muito simples (5 min), dependendo do tipo de árvore à qual vai ser feita a colheita (amendoeiras).
- Novos braços de fixação com ancoragem dupla que nos permitem efetuar engates em troncos com diâmetros compreendidos entre 8 a 40 cm.
- O resultado final da soma do tipo de vibração incorporado com o sistema de engate corrigido a três pontos é que as percentagens de derrube são excelentes e sem qualquer dano.



Opcionalmente, podemos montar os braços genéricos para troncos de maior diâmetro.

CABEÇA Z10X (OPCIONAL)

- Peso muito reduzido.
- Vibração circular contínua com possibilidade de variação de potência de 30-40% com uma operação muito simples (5 min), dependendo do tipo de árvore à qual vai ser feita a colheita (amendoeiras).
- Engate em troncos com diâmetro compreendido entre os 8 e os 50 cm.
- Percentagem de derrube excelente sem danificar a árvore.



FIXAÇÃO DA CABEÇA

- Cabeça fixada mediante silentblocks à estrutura da plataforma (de série).



- Cabeça fixada ao suporte de rotação livre (opcional).



COMANDO DE CONTROLO E MOVIMENTOS

Os movimentos e vibração realizam-se de forma muito cómoda e fácil através de um comando cobra eletrónico.



VMS

- Abertura, fecho de lonas da plataforma.
- Abertura, fecho de braços da cabeça de vibração.
- Vibração esquerda + vibração direita.

COMANDOS DE MOVIMENTOS E VIBRAÇÃO

- Os movimentos e vibração realizam-se de forma cómoda e fácil através de um comando cobra eletrónico.
- Movimentos simultâneos: estender as lonas guarda-chuva + fechar pinça e abrir pinça + recolher lonas guarda-chuva.
- Movimentos automáticos (equipamento opcional).



FUNÇÕES DO COMANDO DE CONTROLO



**ESTENDER LONAS
+ FECHAR BRAÇOS PINÇA**



**ABRIR BRAÇOS PINÇA
+ RECOLHER LONAS**

1

Premindo o botão, é ativado o simultâneo. Empurrando o jostick (sem premir qualquer botão) estendese o guarda-chuva e fecha-se a pinça automaticamente. Se a ação no jostick for realizada no sentido contrário, abre-se a pinça e recolhe-se o guardachuva. Para desativar esta função, premir outra vez o botão.



MOVIMENTOS SEQUENCIAIS AUTOMÁTICOS (Opcional)

AUTOMÁTICO

Como funciona?

Quando o equipamento de colheita estiver corretamente posicionado na árvore, é ativado premindo o botão.

2

De forma automática, o equipamento de colheita realizará as seguintes ações:

1. Estender lonas plataforma.
2. Fechar braços pinça.
3. Vibração esquerda (se o operário a tiver ativado).
4. Vibração direita (se o operário a tiver ativado).
5. Abrir braços pinça.
6. Recolher lonas plataforma.

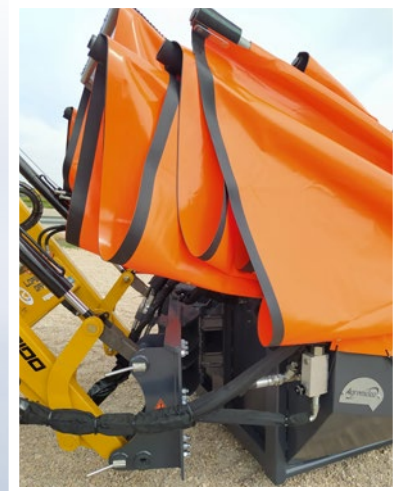
CHARNEIRA INCORPORADA PARA LOCAIS DE PLANTAÇÃO ESTREITOS (OPCIONAL)

Para que seja possível fazer a colheita com o guarda-chuva nas plantações em espaços muito reduzidos, é possível incorporar sistema de charneira.

Esta articulação permite rodar todo o equipamento de colheita 45º num sentido, para que se possam realizar as manobras de entrada e saída da árvore sem grandes complicações.

O espaço mínimo para que a charneira possa atuar satisfatoriamente é de 6x3.

Se for preciso proceder à colheita de árvores com a charneira a funcionar, recomenda-se que o diâmetro do guarda-chuva não seja superior a 5 m.



PLATAFORMA DE COLHEITA TUBULAR



O nosso equipamento de vibração **VMS** vem equipado com a nova plataforma tubular de ferro.

- Plataforma de colheita tubular de ferro com boca de 60 cm). independentemente das rotações do motor do trator.
- Diâmetro de série 6 - 6,5 m.
- Ângulo de barras normal.
- Regulação hidráulica de posicionamento da parte frontal da plataforma. Cilindro frontal, através do distribuidor do trator, para facilitar a descarga da fruta.
- Suplemento de lonas (equipamento opcional).
- Duas máquinas de descascar e dois sem-fins.
- Alimentação e regulação hidráulica da velocidade das máquinas de descascar e dos sem-fins.
- A velocidade das máquinas de descascar e dos sem-fins é mantida conforme a regulação feita pelo operário,
- Facilidade de extração do eixo das máquinas de descascar para a substituição das borrachas.
- As máquinas de descascar e os sem-fins não param durante a vibração.
- Pelapatate rimovibili
- Capacidade de armazenamento de fruto dependendo do tipo de fruto (500-700kg aproximadamente).
- Instalação de dois sem-fins no interior do silo para evitar acumulação de fruto na saída da máquina de descascar.
- Descarga através da comporta hidráulica.

CONFIGURAÇÃO DO SISTEMA HIDRÁULICO

Houve sempre uma aposta na fiabilidade dos nossos produtos, pelo que todos os componentes hidráulicos instalados nos nossos equipamentos de colheita são de marcas de reconhecido prestígio e de máxima qualidade.

O modelo da série VMS incorpora a seguinte configuração hidráulica:

1. Regulação hidráulica da velocidade das máquinas de descascar e dos sem-fins.
2. A velocidade das máquinas de descascar e dos sem-fins é mantida conforme a regulação feita, independentemente das rotações do motor do trator.
3. Facilidade de extração do eixo das máquinas de descascar para a substituição das borrachas.
4. As máquinas de descascar e os sem-fins não param durante a vibração.
5. Incorpora 1 vibração esquerda + 1 vibração direita.
6. Travão de vibração.
7. Regulação da força de aperto dos braços ao tronco.
8. Bloco hidráulico + bloco de eletroválvulas de movimentos (regulação de caudal individual a cada movimento).



9. Aumento ou diminuição da potência de vibração dependendo do tipo de árvore da colheita.
10. Comando cobra eletrónico + grupo de potência.
11. Movimentos simultâneos:
Estender as lonas guarda-chuva + fechar pinça.
Abrir pinça + recolher lonas guarda-chuva.
12. Cabeça com fecho de três pontos curta com braços de árvore jovem.
13. Capacidade de armazenamento de fruto dependendo do tipo de fruto (500-700 Kg. aprox.).
14. Instalação de dois sem-fins no interior do silo para evitar acumulação de fruto na saída da máquina de descascar.
15. Descarga através da comporta hidráulica.
16. Depósito hidráulico 2022 com capacidade de 200 litros de óleo.
17. Dupla bomba (caudal variável + palhetas) e multiplicador.



VMS

CARACTERÍSTICAS	VMS
to. Amêndoa - Frutos secos	•
Plataforma tubular de ferro	boca 0,60 m.
Capacidade do depósito de fruta	500-700 Kg. dependendo da fruta ⁽¹⁾
Diâmetro das barras de série	6,5 m
Dois máquinas de descascar e dois sem-fins	•
Regulação independente da velocidade de máquinas de descascar e sem-fins sem variação da velocidade	•
Pare as máquinas de descascar e os sem-fins durante a vibração	NÃO
Manutenção da velocidade das máquinas de descascar e sem-fins apesar do aumento das rotações do motor	SIM
Alarme sonoro de nível de carga da fruta	•
Alarme sonoro de abertura e fecho do guarda-chuva	•
Comando cobra	•
Sequenciador de movimentos automáticos	opcional
SISTEMA DE VIBRAÇÃO CLASSIC	1 vibrações em cada sentido
Vibração circular contínua	•
Suplemento de contrapeso de aumento de potência	opcional
Regulação de aperto de braços, travão de vibração	•
Suporte de rotação livre	opcional
Radiador de óleo	•
Capacidade do depósito de óleo (litros)	200 l
Sistema hidráulico	Dupla bomba (caudal variável + palhetas)
Regime de voltas da tomada de força do trator	540 RPM normal
Cabeça de três pontos para braços de árvore jovem	•
Braços genéricos	opcional
Cabeça paralela Z10X	opcional
Suplemento de barras (0,50m / 1m)	opcional
Charneira 45° para locais de plantação estreitos (diâmetro 5 m)(2)	opcional
Abertura de barras baixas (as duas primeiras)	opcional
Kit de sem-fins para azeitonas	opcional
Pelapatate rimovibili	•

A Agromelca, s.l. reserva-se o direito de realizar as modificações que considere oportunas, sem aviso prévio, dos produtos objeto deste catálogo.

(•) De série ⁽¹⁾ Dado aproximado (depende do tipo e das características da fruta). ⁽²⁾ Com charneira, o diâmetro da barra será de 5 metros.

MELHORAMOS DIARIAMENTE O MUNDO DA COLHEITA

Pol. Industrial "Las Lagunas", P-A 2 • 44610 Calaceite - Teruel (Spain)

Tel. +34 978 851 283 - Fax +34 978 851 243

info@agromelca.com

Agromelca

www.agromelca.com