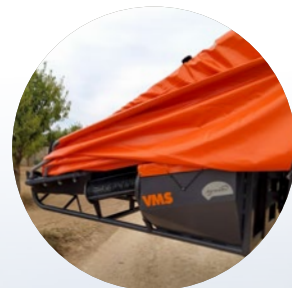


ΕΜΠΡΟΣΘΙΟΣ ΣΥΛΛΕΚΤΗΣ

ΈΚΔΟΣΗ VMS



ΜΕΡΑ ΜΕ ΜΕΡΑ ΒΕΛΤΙΩΝΟΥΜΕ ΤΟΝ ΚΟΣΜΟ ΤΗΣ ΣΥΛΛΟΓΗΣ
ΣΥΛΛΕΚΤΕΣ ΓΙΑ ΚΑΡΠΟΥΣ ΚΑΙ ΕΛΙΕΣ

Agromelca
www.agromelca.com





ΣΕΙΡΑ VMS

Ο ΕΜΠΡΟΣΘΙΟΣ ΣΥΛΛΕΚΤΗΣ ΞΗΡΩΝ
ΚΑΡΠΩΝ ΜΕ ΣΥΣΤΗΜΑ ΑΝΥΨΩΣΗΣ



Η σειρά **VMS** είναι ειδικά σχεδιασμένη για να ξεπερνά τους περιορισμούς των εμπρόσθιων συλλεκτών. Η νέα αυτή σειρά σας προσφέρει ένα εντελώς διαφορετικό, καινοτόμο προϊόν με υψηλές προδιαγραφές και μεγάλα πλεονεκτήματα για την συγκομιδή των ξηρών καρπών.

Το σύστημα αυτό προσφέρει μεγάλα πλεονεκτήματα, όπως περιορισμένο βάρος, υψηλές προδιαγραφές, γρήγορη αποσύνδεση από το όχημα, ευελιξία στον χειρισμό, γρήγορη εκφόρτωση και υψηλή ορατότητα κατά την σύνδεσή του στο δέντρο.

ΚΕΦΑΛΗ ΜΕ ΤΡΙΑ ΣΗΜΕΙΑ ΕΠΑΦΗΣ (ΠΡΟΚΑΘΟΡΙΣΜΕΝΟ)

- Πολύ χαμηλό βάρος.
- Βελτιωμένη σύσφιξη σε τρία σημεία (δεν καταστρέφει τα κλαδιά, τον κορμό ή τον καρπό).
- Συνεχόμενη κυκλική δόνηση με δυνατότητα μεταβολής της ισχύος κατά 30-40% μέσω ενός πολύ απλού χειρισμού (5 λεπτά) ανάλογα με το δέντρο της συγκομιδής (αμυγδαλιά).
- Νέοι βραχίονες σύσφιξης με διπλή αγκύρωση που επιτρέπουν τη σύνδεση σε κορμούς διαμέτρου από 8 έως 40 εκ.
- Το τελικό αποτέλεσμα του συνδυασμού της ενσωματωμένης δόνησης και του βελτιωμένου συστήματος σύνδεσης σε τρία σημεία προσφέρει άριστα ποσοστά πτώσης χωρίς καμία φθορά.



Προαιρετικά, μπορούμε να συνδέσουμε τους βραχίονες γενικής χρήσης για κορμούς μεγαλύτερης διαμέτρου.

ΚΕΦΑΛΗ Z10X (ΠΡΟΑΙΡΕΤΙΚΑ)

- Πολύ χαμηλό βάρος.
- Συνεχόμενη κυκλική δόνηση με δυνατότητα μεταβολής της ισχύος κατά 30-40% μέσω ενός πολύ απλού χειρισμού (5 λεπτά) ανάλογα με το δέντρο της συγκομιδής (αμυγδαλιά).
- Σύνδεση σε κορμούς διαμέτρου από 8 έως και 50 εκ.
- Εξαιρετικά ποσοστά πτώσης χωρίς φθορά δέντρου.



ΣΤΕΡΕΩΣΗ ΚΕΦΑΛΗΣ

- Στερέωση κεφαλής με silentblock στον σκελετό της πλατφόρμας (προκαθορισμένο).



- Κεφαλή στερεωμένη σε υποδοχή ελεύθερης περιστροφής (προαιρετικά).



ΣΥΣΤΗΜΑ ΧΕΙΡΙΣΜΟΥ ΚΑΙ ΚΙΝΗΣΕΩΝ

Οι κινήσεις και η δόνηση πραγματοποιούνται άνετα και απλά μέσω ενός ηλεκτρονικού μοχλού χειρισμού.



VMS

- Άνοιγμα, κλείσιμο πανιών συλλογής της πλατφόρμας.
- Άνοιγμα, κλείσιμο των βραχιόνων της κεφαλής δόνησης.
- Δόνηση αριστερά + δόνηση δεξιά.

ΧΕΙΡΙΣΤΗΡΙΑ ΚΙΝΗΣΕΩΝ ΚΑΙ ΔΟΝΗΣΗΣ

- Οι κινήσεις και η δόνηση πραγματοποιούνται άνετα και απλά μέσω ενός ηλεκτρονικού μοχλού χειρισμού.
- Ταυτόχρονες κινήσεις: άνοιγμα ομπρέλας + ανοιγοκλείσιμο δαγκάνας + μάζεμα ομπρέλας.
- Αυτόματες κινήσεις (προαιρετικός εξοπλισμός).



ΛΕΙΤΟΥΡΓΙΕΣ ΜΟΧΛΟΥ ΧΕΙΡΙΣΜΟΥ



Άπλωμα Πανιών + Κλείσιμο Βραχιόνων Δαγκάνας



Άνοιγμα Βραχιόνων Δαγκάνας + Μάζεμα Πανιών

1

Πατώντας το κουμπί ενεργοποιούμε την ταυτόχρονη λειτουργία. Πιέζοντας τον μοχλό (χωρίς να πατήσουμε κανένα κουμπί), ανοίγει η ομπρέλα και κλείνει αυτοματα η δαγκανα. Αν σπρωξουμε τον μοχλό προς την αντιθετη κατευθυνση, η δαγκανα θα ανοιξει και η ομπρελα θα μαζευτει. Για να απενεργοποιήσουμε αυτήν τη λειτουργία, πατάμε ξανά το κουμπί.



ΑΥΤΟΜΑΤΟΠΟΙΗΜΕΝΗ ΣΕΙΡΑ ΚΙΝΗΣΕΩΝ (Προαιρετικά)



ΑΥΤΟΜΑΤΑ

Πώς λειτουργεί;

Αφού τοποθετήσουμε σωστά τον συλλέκτη στο δέντρο, τον ενεργοποιούμε πατώντας το κουμπί.

2

Αυτόματα, ο συλλέκτης θα πραγματοποιήσει τις παρακάτω ενέργειες:

1. Άνοιγμα πανιών πλατφόρμας.
2. Κλείσιμο βραχιόνων δαγκάνας.
3. Δόνηση αριστερά (αν ενεργοποιήθηκε από τον χειριστή).
4. Δόνηση δεξιά (αν ενεργοποιήθηκε από τον χειριστή).
5. Άνοιγμα βραχιόνων δαγκάνας.
6. Μάζεμα πανιών πλατφόρμας.

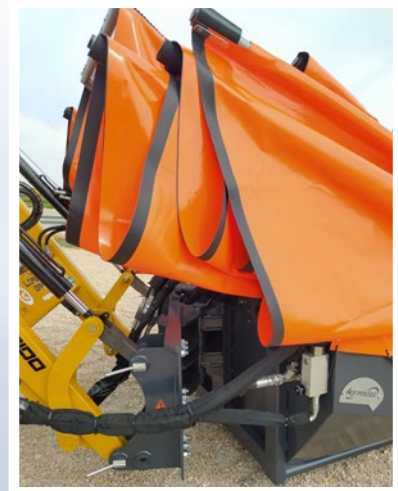
ΕΝΣΩΜΑΤΩΜΕΝΗ ΑΡΘΡΩΣΗ ΓΙΑ ΣΤΕΝΗ ΦΥΤΕΥΣΗ (ΠΡΟΑΙΡΕΤΙΚΑ)

Για να μπορέσουμε να συλλέξουμε με την ομπρέλα καλλιέργειες με πολύ στενή φύτευση, μπορούμε να προσθέσουμε το εξάρτημα της άρθρωσης.

Αυτή η άρθρωση μάς επιτρέπει να στρέψουμε όλο τον εμπρόσθιο συλλέκτη κατά 45° προς την ίδια κατεύθυνση. Έτσι μπορούμε να κάνουμε ελιγμούς εισόδου και εξόδου προς και από το δέντρο χωρίς πολλές δυσκολίες.

Η ελάχιστη φύτευση κατά τετράγωνα για να μπορέσει η άρθρωση να λειτουργήσει ικανοποιητικά είναι 6x3.

Αν πρέπει να συλλέξουμε από δέντρα με την άρθρωση να λειτουργεί, συνιστούμε η διάμετρος της ομπρέλας να μην ξεπερνά τα 5 μέτρα.



ΣΩΛΗΝΟΕΙΔΗΣ ΠΛΑΤΦΟΡΜΑ ΣΥΓΚΟΜΙΔΗΣ



Τα δονητικά μηχανήματά μας **VMS** διαθέτουν τη νέα σιδερένια σωληνοειδή πλατφόρμα.

- Σιδερένια σωληνοειδής πλατφόρμα συγκομιδής με στόμιο 60 εκ.
- Προκαθορισμένη διάμετρος 6 - 6,5 μέτρων.
- Ράβδοι σε κανονική γωνία.
- Υδραυλική ρύθμιση της εμπρόσθιας τοποθέτησης της πλατφόρμας. Εμπρόσθιος κύλινδρος, μέσω του διανομέα του τρακτέρ, που διευκολύνει την εκφόρτωση του καρπού.
- Επιπλέον πανί συλλογής (προαιρετικός εξοπλισμός).
- Δύο αποφλοιωτές και δύο κοχλίες.
- Τροφοδοσία και υδραυλική ρύθμιση της ταχύτητας αποφλοιωτών και κοχλιών.
- Η ταχύτητα των αποφλοιωτών και των κοχλιών διατηρείται σύμφωνα με τις ρυθμίσεις του χειριστή, ανεξάρτητα από τις περιστροφές του κινητήρα του τρακτέρ.
- Εύκολη αφαίρεση του άξονα των αποφλοιωτών για την αντικατάσταση των λαστίχων.
- Οι αποφλοιωτές και οι κοχλίες δεν σταματούν κατά τη διάρκεια της δόνησης.
- Αφαιρούμενοι αποφλοιωτές.
- Δεξαμενή αποθήκευσης καρπών ανάλογα με το είδος καρπού (περίπου 500-700 κιλά).
- Εγκατάσταση δύο κοχλιών στο εσωτερικό της χοάνης για να αποφεύγεται η συσσώρευση καρπών στην έξοδο του αποφλοιωτή.
- Εκφόρτωση μέσω υδραυλικής πόρτας.

ΧΑΡΑΚΤΗΡΙΣΤΙΚΑ ΥΔΡΑΥΛΙΚΟΥ ΣΥΣΤΗΜΑΤΟΣ

Η αξιοπιστία των προϊόντων μας είναι πάντα ο βασικός μας στόχος.

Γι' αυτό, τα υδραυλικά στοιχεία που χρησιμοποιούμε στους συλλέκτες μας κατασκευάζονται από επωνυμίες υψηλού κύρους και ποιότητας.

Το μοντέλο της σειράς VMS διαθέτει τα παρακάτω υδραυλικά χαρακτηριστικά:

1. Υδραυλική ρύθμιση της ταχύτητας αποφλοιωτών και κοχλιών.
2. Η ταχύτητα των αποφλοιωτών και των κοχλιών διατηρείται σύμφωνα με τις ρυθμίσεις του χειριστή, ανεξάρτητα από τις περιστροφές του κινητήρα του τρακτέρ.
3. Εύκολη αφαίρεση του άξονα των αποφλοιωτών για την αντικατάσταση των λαστίχων.
4. Οι αποφλοιωτές και οι κοχλίες δεν σταματούν κατά τη διάρκεια της δόνησης.
5. Περιλαμβάνει 1 δόνηση αριστερά + 1 δόνηση δεξιά.
6. Φρένο δόνησης.
7. Ρύθμιση της ισχύος σύσφιξης των βραχιόνων στον κορμό.
8. Υδραυλικό σύστημα + σύστημα ηλεκτροβαλβίδων κινήσεων (ροή που ρυθμίζεται ανεξάρτητα για κάθε κίνηση).



9. Αύξηση ή μείωση της ισχύος της δόνησης ανάλογα με το δέντρο της συγκομιδής.
10. Ηλεκτρονικό χειριστήριο με μοχλό + ομάδα ισχύος.
11. Ταυτόχρονες κινήσεις:
Άνοιγμα ομπρέλας + κλείσιμο δαγκάνας Άνοιγμα δαγκάνας + μάζεμα ομπρέλας.
12. Κεφαλή με τρία σημεία κοπής επαφής και βραχίονες για νεαρά δέντρα.
13. Αποθήκευση καρπών, ανάλογα με το είδος καρπού (περίπου 500-700 κιλά).
14. Εγκατάσταση δύο κοχλιών στο εσωτερικό της χοάνης για να αποφεύγεται η συσσώρευση καρπών στην έξοδο του αποφλοιωτή.
15. Εκφόρτωση μέσω υδραυλικής πόρτας.
16. Υδραυλική δεξαμενή 2022 χωρητικότητας 200 λίτρων λαδιού.
17. Διπλή αντλία (κυμαινόμενη ροή + πτερύγια) και πολλαπλασιαστής.



VMS

ΧΑΡΑΚΤΗΡΙΣΤΙΚΑ	VMS
Μεικτό. Αμύγδαλο - Ξηροί καρποί	•
Σιδερένια σωληνοειδής πλατφόρμα	στόμιο 0,60 μ.
Χωρητικότητα αποθήκευσης καρπού	500-700 κιλά. ανάλογα με τον καρπό ⁽¹⁾
Προκαθορισμένη διάμετρος ράβδων	6,5 μ.
Δύο αποφλοιωτές και δύο κοχλίες	•
Ανεξάρτητη ρύθμιση της ταχύτητας των αποφλοιωτών και των κοχλιών χωρίς μεταβολή της ταχύτητας	•
Παύση αποφλοιωτών και κοχλιών κατά τη δόνηση	ΌΧΙ
Διατήρηση της ταχύτητας αποφλοιωτών και κοχλιών ακόμα κι όταν αυξάνουμε τις περιστροφές του κινητήρα	ΝΑΙ
Ηχητική ειδοποίηση βαθμού φόρτωσης καρπού	•
Ηχητική ειδοποίηση ανοίγματος και κλεισίματος ομπρέλας	•
Χειριστήριο με μοχλό	•
Προγραμματισμός σειράς αυτοματοποιημένων κινήσεων	προαιρετικά
ΣΥΣΤΗΜΑ ΔΟΝΗΣΗΣ CLASSIC	1 δόνηση προς κάθε κατεύθυνση
Συνεχόμενη κυκλική δόνηση	•
Επιπλέον αντίβαρο αύξησης ισχύος	προαιρετικά
Ρύθμιση σύσφιξης βραχιόνων, φρένο δόνησης	•
Εξάρτημα ελεύθερης περιστροφής	προαιρετικά
Ψυγείο λαδιού	•
Χωρητικότητα δεξαμενής λαδιού (λίτρα)	200 l
Υδραυλικό σύστημα	Διπλή αντλία (κυμαινόμενη ροή + πτερύγια)
Στροφές δυναμοδότη τρακτέρ	540 RPM κανονικό
Κεφαλή τριών σημείων με βραχίονες για νεαρά δέντρα	•
Βραχίονες γενικής χρήσης	προαιρετικά
Παράλληλη κεφαλή Z10X	προαιρετικά
Επιπλέον ράβδοι (0,50 μ./ 1 μ.)	προαιρετικά
Άρθρωση 45° για στενή φύτευση κατά τετράγωνα (διάμετρος 5 μ.) ⁽²⁾	προαιρετικά
Άνοιγμα κάτω ράβδων (δύο πρώτων)	προαιρετικά
Κιτ κοχλία για ελιές	προαιρετικά
Αφαιρούμενοι αποφλοιωτές	•

Η Agromelca, s.l. διατηρεί το δικαίωμα να προβεί σε τροποποιήσεις που θα κρίνει απαραίτητες στα προϊόντα αυτού του καταλόγου χωρίς προειδοποίηση.

(*) Προκαθορισμένο. ⁽¹⁾ Κατά προσέγγιση (εξαρτάται από το είδος και τα χαρακτηριστικά του καρπού). ⁽²⁾ Με την άρθρωση, η διάμετρος της ράβδου θα είναι 5 μέτρα.

ΜΕΡΑ ΜΕ ΜΕΡΑ ΒΕΛΤΙΩΝΟΥΜΕ ΤΟΝ ΚΟΣΜΟ ΤΗΣ ΣΥΛΛΟΓΗΣ

Pol. Industrial "Las Lagunas", P-A 2 • 44610 Calaceite - Teruel (Ισπανία)

Τηλ. +34 978 851 283 - Φαξ +34 978 851 243

info@agromelca.com

Agromelca

www.agromelca.com