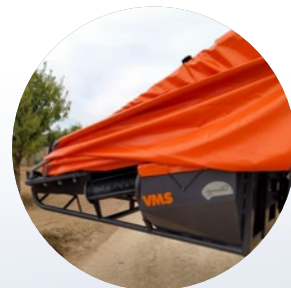


MACHINE À RÉCOLTER AVANT

VERSION VMS



NOUS AMÉLIORONS JOUR APRÈS JOUR LE MONDE DE LA RÉCOLTE
MACHINES À RÉCOLTER POUR FRUITS SECS ET OLIVES

Agromelca
www.agromelca.com





SÉRIE VMS

L'ÉQUIPEMENT DE RÉCOLTE AVANT
SUSPENDU POUR FRUITS SECS



La série **VMS** est particulièrement conçue pour dépasser les limites dont les équipements de récolte avant font preuve. Cette nouvelle série vous offre un produit totalement différent et novateur, avec de hautes performances et présentant de grands avantages pour la récolte de fruits secs.

Cet équipement nous offre de grands avantages, tels que son poids réduit, ses hautes performances, le décrochage rapide du véhicule, son agilité de manoeuvre, la rapidité de déchargement ou la grande visibilité au moment de l'accrochage à l'arbre.

TÊTE À FERMETURE TROIS POINTS (DE SÉRIE)

- Poids extrêmement réduit.
- Attelage corrigé à trois points (n'endommage pas les branches, ni le tronc, ni les fruits).
- Vibration circulaire continue avec possibilité de variation de puissance de 30-40 % à travers une opération très simple (5 min) en fonction du type d'arbre à récolter (amandiers).
- Nouveaux bras de serrage à double ancrage, qui permettent d'accrocher des troncs de 8 à 40 cm de diamètre.
- La combinaison du type de vibration intégré et du système d'accrochage corrigé à trois points conduit à des taux d'abattage excellents sans aucun dommage.



En option, nous pouvons monter les bras génériques pour troncs de plus grand diamètre.

TÊTE Z10X (EN OPTION)

- Poids extrêmement réduit.
- Vibration circulaire continue avec possibilité de variation de puissance de 30-40 % à travers une opération très simple (5 min) en fonction du type d'arbre à récolter (amandiers).
- Accrochage à des troncs ayant un diamètre compris entre 8 et 50 cm.
- Taux d'abattage excellent sans endommagement de l'arbre.



FIXATION DE LA TÊTE

- Tête fixée à la structure de la plateforme à l'aide de silentblocks (de série).



- Tête fixée au support de rotation libre (en option).



COMMANDE CONTRÔLE ET DE MOUVEMENT

Les mouvements et la vibration sont réalisés de manière très pratique et simple à l'aide d'une commande cobra électronique.



VMS

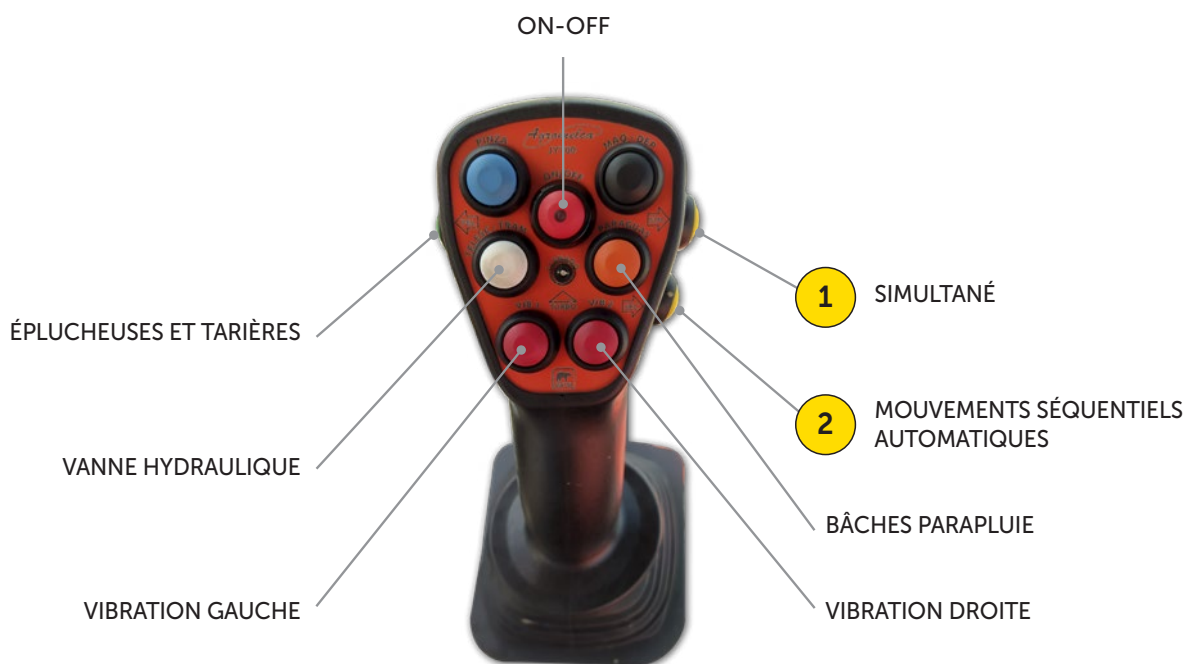
- Ouverture, fermeture des bâches de la plateforme.
- Ouverture, fermeture des bras de tête de vibration.
- Vibration gauche + vibration droite.

COMMANDES DE MOUVEMENTS ET VIBRATION

- Les mouvements et la vibration sont réalisés de manière pratique et simple à l'aide d'une commande cobra électronique.
- Mouvements simultanés : déplier bâches parapluie + fermer pince et ouvrir pince + replier bâches parapluie.
- Mouvements automatiques (équipement en option).



FONCTIONS COMMANDE CONTRÔLEUR



**DÉPLIER BÂCHES
+ FERMER BRAS PINCE**



**OUVRIR BRAS PINCE
+ REPLIER BÂCHES**

1

En appuyant sur le bouton, le mode simultané est activé. En poussant le joystick (sans appuyer sur aucun bouton), le parapluie sera déplié et la pince se fermera automatiquement. Si nous actionnons le joystick dans le sens inverse, la pince s'ouvrira et le parapluie se repliera. Pour désactiver cette fonction, appuyer de nouveau sur le bouton.



**MOUVEMENTS SÉQUENTIELS
AUTOMATIQUES (en option)**



AUTOMATIQUE

Comment ça marche ?

Une fois l'équipement de récolte bien positionné sur l'arbre, nous l'activerons en appuyant sur le bouton.

2

L'équipement de récolte réalisera automatiquement les actions suivantes :

1. Déplier bâches plateforme.
2. Fermeture bras pince.
3. Vibration gauche (si l'opérateur l'a activée).
4. Vibration droite (si l'opérateur l'a activée).
5. Ouverture bras pince.
6. Replier bâches plateforme.

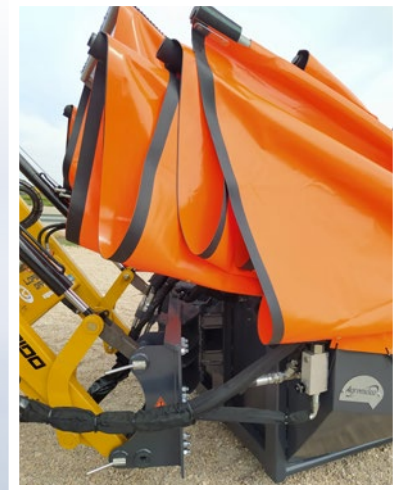
CHARNIÈRE INTÉGRÉE POUR DES CARRÉS DE PLANTATION ÉTROITS (EN OPTION)

Pour récolter avec parapluie dans des plantations à petit carré, on peut utiliser le système de charnière.

Cette articulation permet la rotation de l'équipement de récolte à 45° dans un sens, ce qui permet de réaliser les manoeuvres d'entrée et de sortie de l'arbre sans trop de complications.

Le carré minimum permettant d'actionner la charnière de manière satisfaisante est de 6x3.

Si l'on doit récolter des arbres avec la charnière en action, le diamètre du parapluie recommandé ne doit pas dépasser 5 m.



PLATEFORME DE RÉCOLTE TUBULAIRE



Notre équipement de vibration **VMS** est équipé de la nouvelle plateforme tubulaire en fer.

- Plateforme de récolte tubulaire en fer avec bouche de 60 cm.
- Diamètre de série de 6 à 6,5 m.
- Angle de barres normal.
- Réglage hydraulique du positionnement de la partie avant de la plateforme. Cylindre avant, à travers le distributeur du tracteur, pour faciliter le déchargement des fruits.
- Supplément de bâches (équipement en option).
- Deux éplucheuses et deux tarières.
- Alimentation et réglage hydraulique de la vitesse des éplucheuses et des tarières.
- La vitesse des éplucheuses et des tarières est maintenue selon le réglage réalisé par l'opérateur, quel que soit le régime du moteur du tracteur.
- Facilité d'extraction de l'axe des éplucheuses pour le remplacement des joints.
- Les éplucheuses et les tarières ne s'arrêtent pas pendant la vibration.
- Éplucheurs amovibles.
- Capacité de stockage des fruits en fonction du type de fruit (de 500 à 700 kg environ).
- Installation de deux tarières à l'intérieur de la trémie pour éviter l'accumulation de fruits à la sortie de l'éplucheuse.
- Déchargement par vanne hydraulique.

CONFIGURATION DU SYSTÈME HYDRAULIQUE

Nous avons toujours misé sur la fiabilité de nos produits, donc tous les composants hydrauliques que nous installons sur nos équipements de récolte sont de marques au prestige reconnu et de qualité optimale.

Le modèle de la série VMS intègre la configuration hydraulique suivante :

1. Réglage hydraulique de la vitesse des épilucheuses et des tarières.
2. La vitesse des épilucheuses et des tarières est maintenue selon le réglage réalisé, quel que soit le régime du moteur du tracteur.
3. Facilité d'extraction de l'axe des épilucheuses pour le remplacement des joints.
4. Les épilucheuses et les tarières ne s'arrêtent pas pendant la vibration.
5. Incorporation 1 vibration gauche + 1 vibration droite.
6. Frein à vibration.
7. Réglage de la force de serrage des bras contre le tronc.
8. Bloc hydraulique + bloc électrovannes mouvements (réglage de débit individuel à chaque mouvement).



9. Augmentation ou diminution de la puissance de vibration en fonction du type d'arbre à récolter.
10. Commande cobra électronique + groupe électrogène.
11. Mouvements simultanés : déplier bâches parapluie + fermer pince ouverture pince + replier bâches parapluie.
12. Tête à fermeture trois points courte avec bras d'arbre jeune.
13. Capacité de stockage des fruits en fonction du type de fruits (de 500 à 700 kg environ).
14. Installation de deux tarières à l'intérieur de la trémie pour éviter l'accumulation de fruits à la sortie de l'éplucheuse.
15. Déchargement par vanne hydraulique.
16. Réservoir hydraulique 2022 avec une capacité de 200 litres d'olives.
17. Double pompe (débit variable + pales) et multiplicateur.



VMS

CARACTERÍSTICAS	VMS
Mixte. Amande - Fruits secs	•
Plateforme tubulaire en fer	bouche 0,60 m.
Capacité de la benne à fruit	500-700 kg. selon le fruit ⁽¹⁾
Diamètre des barres de série	6,5 m
Deux éplucheuses et deux tarières	•
Réglage indépendant de la vitesse des éplucheuses et des tarières sans variation de la vitesse	•
Arrêt des éplucheuses et des tarières pendant la vibration	NON
Maintenance de la vitesse des éplucheuses et des tarières même si l'on augmente le régime du moteur	OUI
Alarme sonore de niveau de charge de fruit	•
Alarme sonore ouverture et fermeture parapluie	•
Commande cobra	•
Séquenceur mouvements automatiques	en option
SYSTÈME DE VIBRATION CLASSIC	1 vibration dans chaque sens
Vibration circulaire continue	•
Supplément contrepoids augmentation puissance	en option
Réglage serrage bras, frein vibration	•
Support rotation libre	en option
Radiateur à huile	•
Capacité réservoir à huile (litres)	200 l
Système hydraulique	Double pompe (débit variable + pales)
Régime tours prise de force tracteur	540 tr/min normal
Tête à trois points bras arbre jeune	•
Bras génériques	en option
Tête parallèle Z10X	en option
Supplément de barres (0,50 m / 1 m)	en option
Charnière 45° carrés de plantation étroits (diamètre de 5 m) (2)	en option
Ouverture barres basses (les deux premières)	en option
Kit tarière olives	en option
Éplucheurs amovibles	•

Agromelca, s.l. se reserva el derecho de realizar las modificaciones que considere oportunas sin previo aviso, de los productos objeto de este catálogo.

(•) De serie ⁽¹⁾ Dato aproximado (depende del tipo y de las características del fruto). ⁽²⁾ Con bisagra el diámetro de barra será de 5 metros.

