

ÖNDEN HASAT TOPLAMA EKİPMANI



TRV MODELİ (Turbo Titreşim)

ZEYTİN AĞAÇLARI

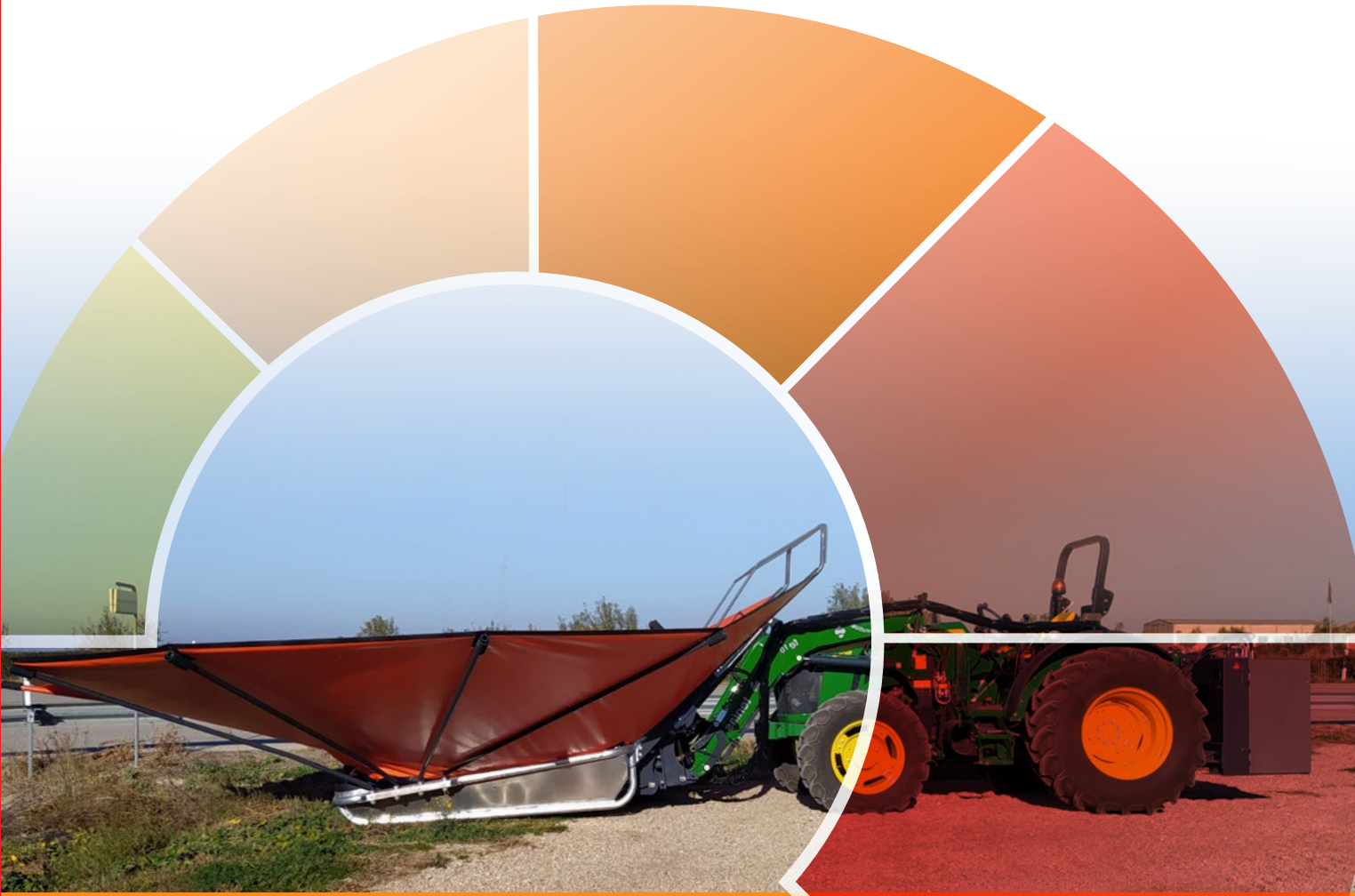
VM1-XT10 TRV PNA 80

VM2-XT10 TRV PGA 100

ZEYTİN/BADEM AĞAÇLARI (KARIŞIK)

VM1-XT10 TRV DGA 80 PLUS

VM2-XT10 TRV DGA 100



HASAT TOPLAMA DÜNYASINI HER GEÇEN GÜN DAHA DA GELİŞTİRİYORUZ
KURUYEMİŞ VE ZEYTİN TOPLAMA EKİPMANLARI

Agromelca
www.agromelca.com





VM TRV SERİSİ

YÜKSEK VERİMLİ
TOPLAMA EKİPMANI



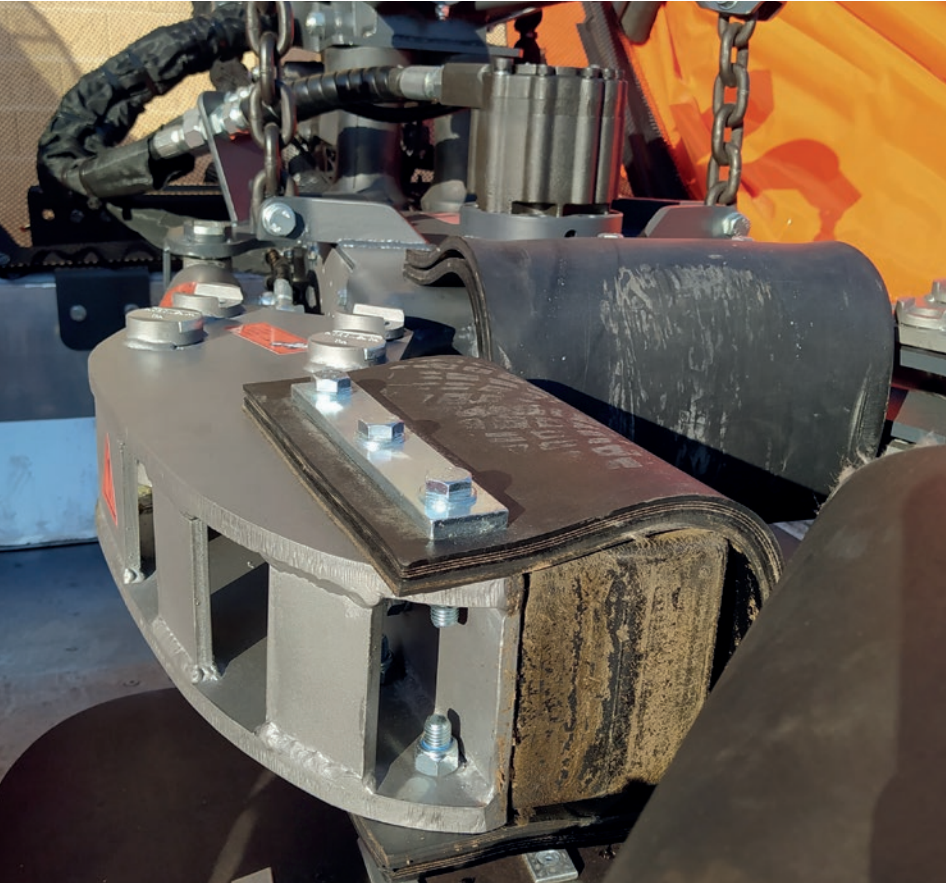
VM-XT10 TRV serisi badem ve zeytin toplamada size yüksek verimli, çok yönlü ve geniş avantajlara sahip bir ürün sunuyor.

Bu makinalarda kova kolları takılıdır ve tüm ağaç türlerini (badem ve zeytin ağaçları) toplayabilmek için düşünülmüş ve tasarlanmıştır.

ÜÇ NOKTADAN KAPANAN BAŞLIK

- Çok hafif.
- Üç noktada düzeltilmiş bağlantı (dallara, gövdeye ya da meyveye zarar vermez).
- Toplanacak ağacın türüne göre (badem ya da zeytin) çok basit bir işlemle (5 dk.) %30-40 bir güç farkı olasılığıyla sürekli dairesel titreşim.
- Çapı 8 ila 30 cm arasında değişen tomruklara kanca yapmamızı sağlayan bağlama kolları
- Dahili titreşim türünün ve üç noktadan düzeltilmiş bağlantı sisteminin toplam sonucunda, hiçbir zarar olmaksızın mükemmel hasat oranı sağlar.

İsteğe bağlı olarak,
genel kollar takabiliyoruz, bu da 15 ila 45 cm arasında değişen ağaç gövdelerine mükemmel şekilde titreşim vermemize imkan tanıyor. Elde ettiğimiz titreşim ve hasat oranı da mükemmel seviyede olacaktır.



PARALEL KAPANAN BAŞLIK **Z20 VE Z10** (İSTEĞE BAĞLI)

MODELLER:

Z20: Maksimum 60 cm açıklık. Tüm ağaç türlerinde mükemmel performans için daha büyük boyut ve tasarıma sahip.

Z10: Maksimum 45 cm açıklık. Küçük boyutlu ve orta yaşlı-genç ağaçlara uygun tasarım.



NOT: Z20 başlık gövde çapı 20 cm'den fazla olan ağaçlar için önerilir.

- İki noktalı yeni sıkıştırma sistemi.
- Agromelca titreşim ekipmanlarının tüm modellerine takılabilir.
- Arka kısma yerleştirilmiş silindirlere tamamen koruma altındadır.
- Gövdeye kolayca bağlanır.
- Geniş kısıkaç açıklığı.
- Kısıkaç açıklığı ayarlaması sayesinde tüm ağaç türlerine uyarlayabiliyoruz (büyük çaplı, genç vs.).
- Toplanacak ağacın türüne göre (badem ya da zeytin) çok basit bir işlemle (5 dk.) %30-40 bir güç farkı olasılığıyla sürekli dairesel titreşim.



VM-XT10 TRV PNA/PGA/DGA SERISI MODELLERİN HAREKETLERİ

Bu titreŐim ekipmanı öncelikli olarak 30 cm'lik ağaçları çok hızlı ve kolayca toplamak için tasarlanmıştır. VM1 modeli de bağlantıyı daha yüksek konumda yapabilmek üzere teleskobu kaldırmamıza ve açmamıza olanak sağlar. Gereken durumlarda, şemsiyeli toplama için çok zorluk çıkaran ağaçlarda, kolaylıkla kavrama yapabiliriz.

HafifliĐi sayesinde meyve ağaçlarına uygun traktörlere monte edilebilir.

VM1-XT10 TRV PNA 80 / DGA 80 PLUS

- Kısaç dönüşü (eĐimli gövdeler).
- 50 cm'lik 1 teleskobik (açılabilir).
- BaĐımsız şemsiye kaldırma.





VM2-XT10 TRV PGA 100 / DGA 100

Toplama platformu toprak üzerindeyken ve traktörü yerinden hareket ettirmeden bir ila iki fit (30-60 cm)'lik ağaçlara, yüksekliği 2 m'ye kadar olan ağaç gövdelerine ve yan hareketlerde 2 m'ye kadar bağlayabiliriz. Gereken durumda, şemsiyeyle hasatın zor olduğu ağaçlarda, kolayca serbest bırakılabilir.

- Kısaç dönüşü (eğimli gövdeler).
- 75 cm'lik 1 teleskop (açılabilir).
- Bağımsız şemsiye kaldırma.
- Makine yan dönüşü (sx – dx).

TÜP ŞEKLİNDE ALÜMİNYUM TOPLAMA PLATFORMLARI

VM-XT10 TRV farklı boyutları seçme imkanıyla birlikte, borulu yeni alüminyum toplama platformuyla donatılmıştır.

MODELLER:

- **PNA 80.** 0,80 m ağız ölçüsü ve yaklaşık 6 - 6,5 m çubuk çapı.
- **PGA 100.** 1,00 m ağız ölçüsü ve yaklaşık 7 - 7,5 m çubuk çapı.

Bu platformla, geleneksel bir şemsiyenin (demir) ağırlığını azaltmayı başardık, bu sayede ağırlığa destek olan aracın aşınma ve arızalarını büyük ölçüde azalttık, aracın kullanımını, dengesini, güvenliğini, manevra çevikliğini ve hareket hızını artırdık.

Agromelca, s.l. Alüminyum platformların üretiminde öncüdür (patentli).

Bu şemsiyeyle hasatın makineleşmesinde büyük bir adım attık ve büyük bir sorun olan ağırlık konusunu çözüme kavuşturduk.

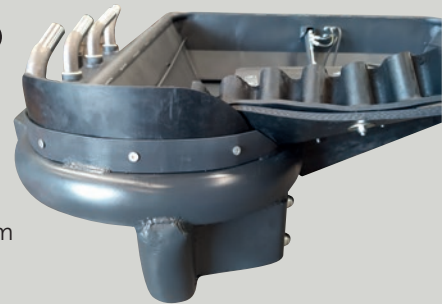
- Boru üretimi ağaca giriş ve çıkış manevralarında bize kolaylık sağlıyor.
- İsteğe göre çap değiştirilebilir (talep edebilirsiniz).
- Bitki türünün ihtiyacına göre titreşim ekipmanı şemsiyesinin hızlı şekilde salınma özelliği (Ör. Şemsiyeli toplanmaya uygun olmayan zeytin ağaçları).
- **İSTEĞE BAĞLI.** Minimum açılı çubuklar (zeytin ağaçları için belirtilen)
- Gereken durumlarda, zeytin toplanmasında şemsiyenin dış çevresinden manuel kontrolü kolaylaştırmak için minimum çubuk açısı istenebilir.
- **İSTEĞE BAĞLI.** Çapı artırmak için çubuk ilavesi.
- **İSTEĞE BAĞLI.** Düşük çubuklar açık (ilk ikisi).



PNH 80 PLUS, PGH 100 VE PGH 125 MODELLERİNİN BORULU DEMİR PLATFORMU

(İSTEĞE BAĞLI)

İsteğe bağlı olarak, titreşim ekipmanına, boru şeklindeki tasarım ve demir üretimi ile **PNH 80 PLUS, PGH 100 veya PGH 125** platform modeli monte edilebilir.



TÜP ŞEKLİNDE ALÜMİNYUM TOPLAMA PLATFORMLARI (KARIŞIK)

MODELLER:

- **DGA 80 PLUS.** 0,80 m ağız ölçüsü ve yaklaşık 6 - 6,5 m çubuk çapı.
- **DGA 100.** 1,00 m ağız ölçüsü ve yaklaşık 7 - 7,5 m çubuk çapı.



- DGA 80 yaklaşık yük kapasitesi. 150-200 Kg. (meyveye bağlı olarak).
- DGA 100 yaklaşık yük kapasitesi. 200-250 Kg. (meyveye bağlı olarak).
- Boru üretimi ağaca giriş ve çıkış manevralarında bize kolaylık sağlıyor.
- İsteğe göre çap değiştirilebilir (danışılabilir).
- Bünyesinde iki soyma (kabuk soyucular) ekipmanı, iki burlu ve tankta meyve seviyesini gösteren ses alarmlı iki sensör bulunur.
- İki kabuk soyma ekipmanı ve iki burlu bulunmasıyla, bekleme sürelerini ortadan kaldırarak, badem girişi ve temizliği çok daha hızlı gerçekleştirilir.

- Kabuk soyma ekipmanları ve burluların bağımsız hız ayarı.
- Kabuk soyma ekipmanlarının, burluların ve tankın alüminyum levhalarının daha sonra başka meyvelerde kullanım için (zeytin) kolay şekilde (gerek olmasa bile) çıkarılabilme olanağı.
- Kabuk soyma ekipmanlarının (lastiklerin değiştirilmesi için) milinin sadece üç civata çıkarılarak kolayca yerinden çıkarma özelliği.
- Bitki türünün ihtiyacına göre DGA titreşim ekipmanı şemsiyesinin hızlı şekilde salınma özelliği (Ör. Şemsiyeli toplanmaya uygun olmayan zeytin ağaçları).
- **İSTEĞE BAĞLI.** Minimum açılı çubuklar (zeytin ağaçları için belirtilen) Gereken durumlarda, zeytin toplanmasında şemsiyenin dış çevresinden manuel kontrolü kolaylaştırmak için minimum çubuk açısı istenebilir.
- **İSTEĞE BAĞLI.** Çapı artırmak için çubuk ilavesi.
- **İSTEĞE BAĞLI.** Düşük çubuklar açık (ilk ikisi).

DGH 80 PLUS VE DGH 100 MODELLERİNİN BORULU DEMİR PLATFORMU

(İSTEĞE BAĞLI)

İsteğe bağlı olarak, titreşim ekipmanına, boru şeklindeki tasarım ve demir üretimi ile **PNH 80 PLUS veya PGH 100** platform modeli monte edilebilir.



YAKIN DİKİM ARALIKLARI İÇİN DAHİLİ MENTEŞE (İSTEĞE BAĞLI)



VM1 MODELİNDE KURULUM

Çok dar aralıklı dikimli ağaçları şemsiyeyle hasat edebilmemiz için, menteşe sistemini ekleyebiliriz.

Bu eklenti tüm toplayıcı ekipmanını tek bir yönde 45° açıyla döndürmemize olanak sağlar, böylece ağaca giriş ve çıkış manevralarını büyük çaplı zorluklar olmadan gerçekleştirebiliriz.

Menteşenin başarılı şekilde çalışabilmesi için gereken minimum alan 5x3'tür.

Ağaçları menteşe çalıştırarak hasat etmemiz gerekiyorsa, şemsiyenin çapının 5 metreyi geçmemesi tavsiye edilir.



HAREKET VE TİTREŞİM KUMANDALARI



- Hareketler ve titreşim, elektronik bir kobra kumanda aracılığıyla rahat ve basit şekilde gerçekleştirilir.
- İsteğe bağlı olarak,** joystick ve selektörlerle donatılmış elektronik bir kutu kurulumu yapılabilir.



KONTROL KUMANDASI İŞLEVLERİ (İSTEĞE BAĞLI)



**BRANDA AÇILMASI
+ KISKAÇ KOLLARIN KAPATILMASI**



**KISKAÇ KOLLARININ AÇILMASI
+ BRANDANIN TOPLANMASI**

1

DÜĞMEYE BASILMASI EŞZAMANLI OLARAK ETKİNLEŞTİRİLİR. KUMANDA KOLU (JOYSTICK) (HERHANGİ BİR DÜĞMEYE BASMADAN) İTİLEREK ŞEMSİYE AÇILIR VE KISKAÇ OTOMATİK OLARAK KAPANIR. KUMANDA KOLU ÜZERİNDE TERS YÖNDE İŞLEM YAPARSAK, KISKAÇ AÇILIR VE ŞEMSİYİYİ TOPLAMIŞ OLURUZ. BU İŞLEVI DEVRE DIŞI BIRAKMAK İÇİN DÜĞMESİNE TEKRAR BASIN.



**OTOMATİK SIRALI HAREKETLER
(İsteğe bağlı)**

OTOMATİK

Nasıl çalışır?

Toplayıcıyı ağaca doğru şekilde konumlandırınca, düğmeyi iterek çalıştırırız.

2

Toplama makinesi aşağıdaki işlemleri otomatik olarak gerçekleştirir:

1. Platform brandasının açılması.
2. Kıskaç kollarının kapatılması
3. Sol titreşim (operatör çalıştırdıysa).
4. Sağ titreşim (operatör çalıştırdıysa).
5. Kıskaç kollarının açılması.
6. Platform brandasının açılması.

HİDROLİK SİSTEM KONFIGÜRASYONU

Ürünlerimizde her zaman güvenilirliği hedeflemekteyiz, bu yüzden toplayıcı ekipmanlarımıza monte ettiğimiz tüm hidrolik parçalar tanınmış prestijli markalara aittir ve en üst seviye kaliteye sahiptir. **TRV** sisteminin kurulumu için tamamen yeni hidrolik ve elektrikli bir sistem tasarladık ve onu en yeni nesil ve en iyi kalite hidrolik parçalarla donattık.



VM-XT10 TRV PNA/ PGA serisinin hidrolik konfigürasyonu aşağıdaki şekildedir:

1. Her yönde çift titreşim ekleriz (her yönde 1 sabit +1 turbo)
2. Ayarlanabilir titreşim freni ve seçilebilir otomatik kavrama özelliği.
3. Kolların gövdeyi kavrama güç ayarı (kabuk soyma işlemi atlıyoruz).
4. Çoğaltıcılı bir çift pompadan oluşan hidrolik sistem TDF 540 RPM).

VM-XT10 TRV DGA serisinin genel hidrolik özellikleri aşağıdaki şekildedir:

1. Üçlü pompa c/çoğaltıcı (güç çıkışı 540 RPM).
2. Turbolu titreşim sistemi (her yönde 1 titreşim + her yönde 1 turbo titreşim).
3. Ayarlanabilir titreşim freni ve seçilebilir otomatik kavrama özelliği.
4. Kolların gövdeyi kavrama güç ayarı.
5. Titreşimi gerçekleştirdiğimiz anda, kabuk soyma ekipmanları ve burgular durmaz.
6. Kabuk soyma ekipmanları ve burgu hızında bağımsız ayar.
7. Aracı hızlandırsak dahi, seçmiş olduğumuz kabuk soyma ekipmanları ve burgu hızı değişmez.
8. Diğer özellikler (distribütöre danışın).



TRV PNA/PGA

| ÖZELLİKLER | VM1-XT10 TRV PNA 80 | VM2-XT10 TRV PGA 100 |
|--|--|---|
| Şemsiyenin hızlı bağlantısı ve salınımı | • | • |
| Alüminyum borulu platform | PNA 80 | PGA 100 |
| Meyve tankı kapasitesi | 300-400 Kg. meyveye bağlı olarak ⁽¹⁾ | 350-450 Kg. meyveye bağlı olarak ⁽¹⁾ |
| Seri çubukları çapı | 6,5 m | 7,5 m |
| Şemsiye açılma ve kapanması için sesli alarm | • | • |
| Kobra kumanda | • | • |
| Joystick + selektör kutusu | tercihe bağlı | tercihe bağlı |
| Otomatik hareket sıralayıcı | tercihe bağlı | tercihe bağlı |
| TURBOLU TİTREŞİM SİSTEMİ (TRV) | Her yönde 1 titreşim + her yönde 1 turbo titreşim | 1Her yönde 1 titreşim + her yönde 1 turbo titreşim |
| Devamlı dairesel titreşim | • | • |
| Güç azaltım denge ağırlığı desteği | tercihe bağlı | tercihe bağlı |
| Güç artırım denge ağırlığı desteği | tercihe bağlı | tercihe bağlı |
| Kol kavrama, titreşim freni + otomatik kavrama ayarı | • | • |
| Kıskaçta dönüş | • | • |
| Teleskop (açılabilir) | 50 cm | 75 cm |
| Bağımsız şemsiye kaldırma | • | • |
| Makinanın yan dönüşü | - | • |
| Yağ deposunun kapasitesi (litre) | 200 l | 200 l |
| Hidrolik sistem | 2 pompa c/ çoğaltıcı | 2 pompa c/ çoğaltıcı |
| Traktör mafsallı şaftının dönüş şekli | 540 RPM normal | 540 RPM normal |
| Üç noktalı başlık | • | • |
| Genç ağaçlar için özel kollar (3 noktalı başlık) | tercihe bağlı | tercihe bağlı |
| Paralel başlık Z10 | tercihe bağlı | tercihe bağlı |
| Paralel başlık Z20 | tercihe bağlı | tercihe bağlı |
| PNA 80 platform kurulumu | • | - |
| PNH 80 PLUS demir platform kurulumu | tercihe bağlı | - |
| PGH 100 demir platform kurulumu | tercihe bağlı | tercihe bağlı |
| PGA 100 platform kurulumu | tercihe bağlı | • |
| PGH 125 demir platform kurulumu | - | tercihe bağlı |
| Çubuk desteği (0,50 m / 1 m) | tercihe bağlı | tercihe bağlı |
| Minimum çubuk açısı | tercihe bağlı (yüksüz) | tercihe bağlı (yüksüz) |
| Dar dikim aralıklı 45°'lik menteşe (çap 5 m) ⁽²⁾ | tercihe bağlı | - |
| Düşük çubuklar açık (ilk ikisi) | tercihe bağlı | tercihe bağlı |
| Isıya dayanıklı süper yumuşak kauçuk bileşenler (Z10 ve Z20) | tercihe bağlı | tercihe bağlı |

Agromelca, s.l. önceden haber vermeden bu kataloğun ürünlerinde gerekli gördüğü değişiklikleri yapma hakkına sahiptir.

(•) Seriden ⁽¹⁾ Yaklaşık veri (meyvenin türü ve özelliklerine bağlı olarak). ⁽²⁾ Menteşe ile çubuk çapı 5 metre olacaktır.

TRV DGA

| ÖZELLİKLER | VM1-XT10 TRV DGA 80 PLUS | VM2-XT10 TRV DGA 100 |
|---|--|--|
| Karışık. Badem - Zeytin | • | • |
| Şemsiyenin hızlı bağlantısı ve salınımı | • | • |
| Alüminyum borulu platform | DGA 80 PLUS | DGA 100 |
| Meyve tankı kapasitesi | 150-200 Kg. meyveye bağlı olarak ⁽¹⁾ | 200-250 Kg. meyveye bağlı olarak ⁽¹⁾ |
| Seri çubukları çapı | 6,5 m | 7,5 m |
| İki kabuk soyma ekipmanı ve iki burgu | • | • |
| Kabuk soyma ekipmanları ve burgu hızında hız değişimi olmaksızın bağımsız ayar. | • | • |
| Kabuk soyma ekipmanı ve burguların titreşim sırasında durdurulması | HAYIR | HAYIR |
| Motorun devirlerini artırmamıza rağmen kabuk soyma ekipmanlarının ve burguların hızını koruması | EVET | EVET |
| Tanktaki meyve seviyesi için sesli alarm | • | • |
| Şemsiye açılma ve kapanması için sesli alarm | • | • |
| Kobra kumanda | • | • |
| Joystick + selektör kutusu | tercihe bağlı | tercihe bağlı |
| Otomatik hareket sıralayıcı | tercihe bağlı | tercihe bağlı |
| TURBOLU TİTREŞİM SİSTEMİ (TRV) | Her yönde 1 titreşim + her yönde turbo titreşim | Her yönde 1 titreşim + her yönde turbo titreşim |
| Devamlı dairesel titreşim | • | • |
| Güç azaltım denge ağırlığı desteği | • | • |
| Güç artırım denge ağırlığı desteği | tercihe bağlı | tercihe bağlı |
| Kol kavrama, titreşim freni + otomatik kavrama ayarı | • | • |
| Kıskaçta dönüş | • | • |
| Teleskop (açılabilir) | 50 cm | 75 cm |
| Bağımsız şemsiye kaldırma | • | • |
| Makinanın yan dönüşü | - | • |
| Yağ radyatörü | • | • |
| Yağ deposunun kapasitesi (litre) | 200 l | 200 l |
| Hidrolik sistem | Üçlü pompa c/çoğaltıcı | Üçlü pompa c/çoğaltıcı |
| Traktör mafsallı şaftının dönüş şekli | 540 RPM normal | 540 RPM normal |
| Üç noktalı başlık | • | • |
| Genç ağaçlar için özel kollar (3 noktalı başlık) | tercihe bağlı | tercihe bağlı |
| Paralel başlık Z10 | tercihe bağlı | tercihe bağlı |
| Paralel başlık Z20 | tercihe bağlı | tercihe bağlı |
| Çubuk desteği (0,50m / 1m) | tercihe bağlı | tercihe bağlı |
| Minimum çubuk açısı | tercihe bağlı (yüksüz) | tercihe bağlı (yüksüz) |
| DGA 100 platform kurulumu | tercihe bağlı | • |
| Dar dikim aralıklı 45°'lik menteşe (çap 5 m) ⁽²⁾ | tercihe bağlı | - |
| Düşük çubuklar açık (ilk ikisi) | tercihe bağlı | tercihe bağlı |
| Isıya dayanıklı süper yumuşak kauçuk bileşenler (Z10 ve Z20) | tercihe bağlı | tercihe bağlı |

Agromelca, s.l. önceden haber vermeden bu kataloğun ürünlerinde gerekli gördüğü değişiklikleri yapma hakkına sahiptir.
 (*) Seriden ⁽¹⁾ Yaklaşık veri (meyvenin türü ve özelliklerine bağlı olarak). ⁽²⁾ Menteşe ile çubuk çapı 5 metre olacaktır.

ALÜMİNYUMDAN ÜRETİLMİŞ PLATFORM

HASAT TOPLAMA DÜNYASINI HER GEÇEN GÜN DAHA DA GELİŞTİRİYORUZ

Pol. Industrial "Las Lagunas", P-A 2 • 44610 Calaceite - Teruel (İspanya)
Tel. +34 978 851 283 - Faks +34 978 851 243

info@agromelca.com

Agromelca
www.agromelca.com